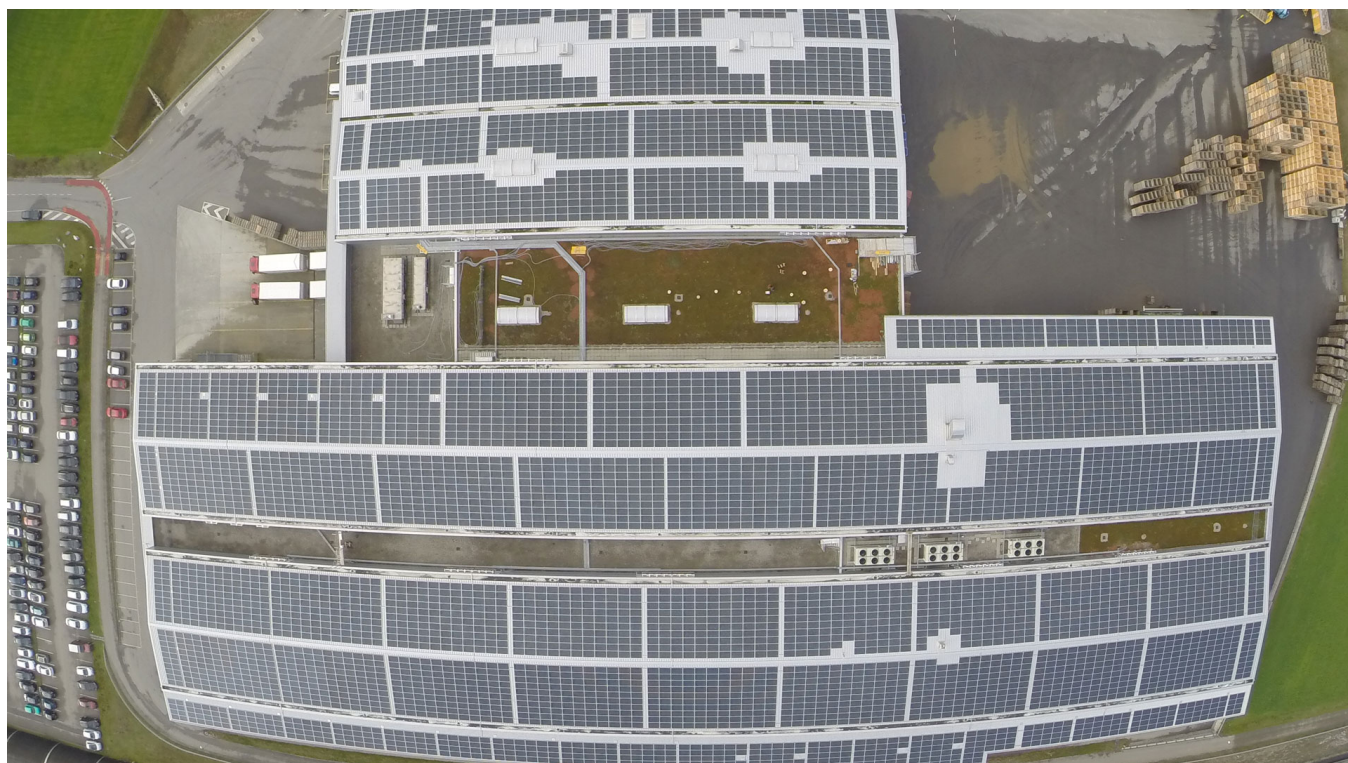


## Terralog AG



### Solkraftwerk in Rütligen-Alchenflüh

5'800 monokristalline Megasol-Hochleistungsmodule wurden auf der riesigen Dachfläche des Betriebsgebäudes der Terralog AG installiert. Die Anlage produziert Solarstrom für etwa 280 Einfamilienhäuser.

60'000 Tonnen Kartoffel gelangen von hier jährlich in den Markt, ein Drittel davon geht abgepackt in ganzen Knollen in den Detailhandel, zwei Drittel gehen in die Lebensmittelindustrie, wo sie zu Chips oder Pommes Frites verarbeitet werden.

Installateur: Bernhard Polybau AG

---

Bauherr: Terralog AG

---

Standort: 3422 Rütligen-Alchenflüh, BE

---

Inbetriebnahme: 2015

---

Solarmodule: M270-60-w U50

---

Anlagenleistung: 1.56 MWp

---

Bilder + Text: Bernhard Polybau AG

