

Intégration de fenêtres de toit VELUX avec cadre de raccordement VELUX ODL d'origine pour une hauteur d'installation standard dans Megasol LEVEL up avec cadre de montage auxiliaire, sous-toiture et isolation sur chevrons d'Isover. Les instructions de montage spécifiques aux produits ISOVER et VELUX doivent également être respectées.





Poser l'isolation sur les chevrons (selon la structure du toit). Exemple : Isorigid d'Isover.



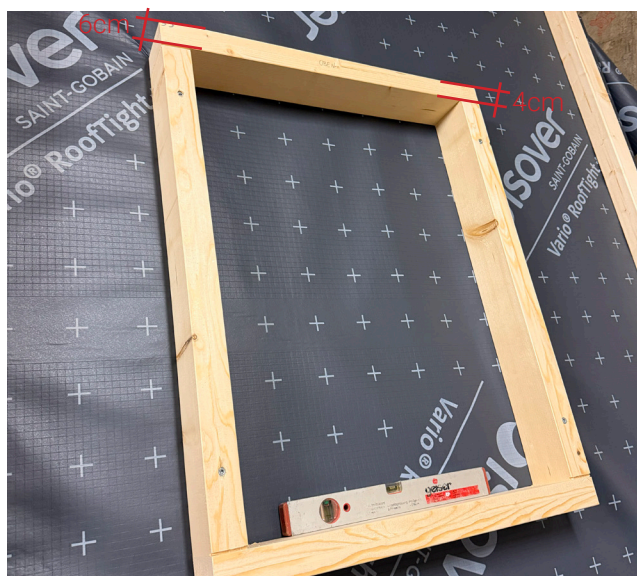
Mesurer la fenêtre de toit et découper l'isolation dans cette zone.



Poser le lé de sous-toiture sur toute la surface.*
Ici, à titre d'exemple, un lé de sous-toiture ISOVER :
Vario® RoofTight+

Appliquer une bande d'étanchéité pour clous
(directives du fabricant de lés de sous-toiture) et
monter.

* Le choix du lé de sous-toiture doit être effectué
conformément aux exigences de la norme SIA 232/1.



Placer le cadre de montage (cadre auxiliaire en bois).
Répartition selon les dessins techniques Megasol LEVEL up.
Aligner, incliner et visser le cadre auxiliaire.

Remarques concernant les cadres auxiliaires en bois:

- Dimensions intérieures horizontales : largeur de la fenêtre + 60 mm
- Dimensions intérieures verticales : hauteur de la fenêtre + 50 mm
- Hauteur : hauteur du contre-lattage + hauteur du lattage (par ex. 80 mm + 40 mm = 120 mm)
- Réaliser un cadre auxiliaire conique dans la partie haute, par ex. de 60 mm à 40 mm.
- Encoche horizontale dans tous les coins pour les équerres de montage



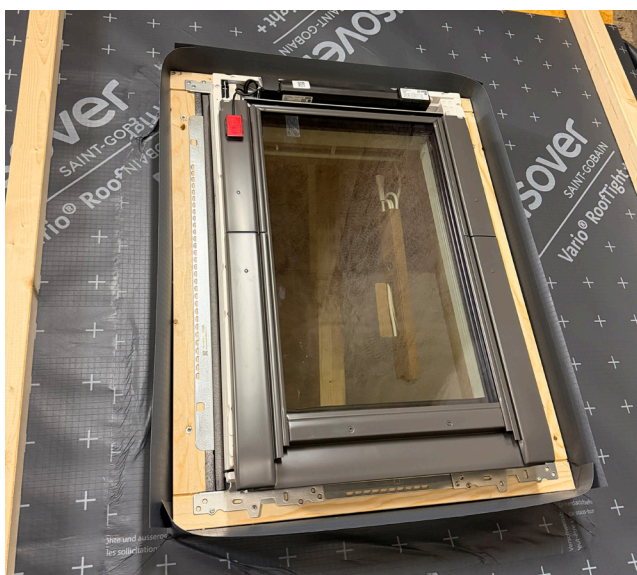
Découper l'ouverture de la fenêtre de toit.



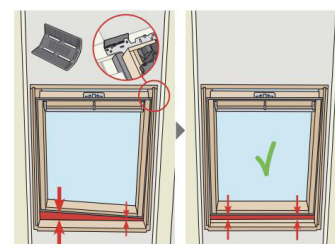
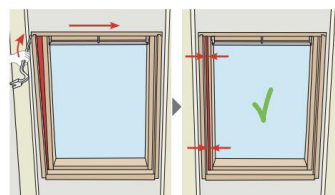
Placer la jupe pré-assemblée sur place.
Sinon, monter le lé de sous-toiture de manière conventionnelle sur le cadre de montage, conformément aux instructions du fabricant.



Placer le cadre isolant BDX de VELUX.



Aligner les fenêtres de toit dans les positions « Winkel » et « Winsche » et les visser dans le cadre auxiliaire.



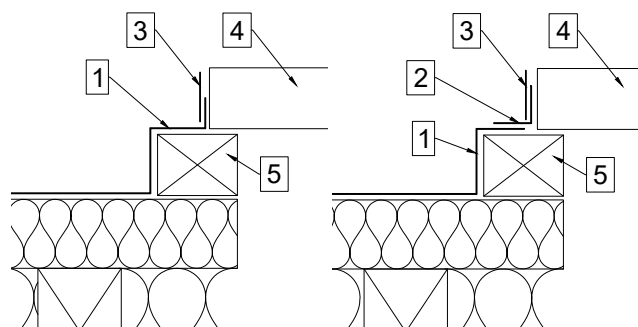
Déroulement du montage en images

| V25.12 |



Souder le tablier de manière homogène sur toute la surface. Coller le lé de sous-toiture au niveau de la fenêtre de toit.

- 1 Film de sous-toiture, jupe sur cadre auxiliaire
- 2 Jupe cadre auxiliaire/fenêtre de toit
- 3 Ruban adhésif
- 4 Fenêtre de toit Velux
- 5 Cadre auxiliaire



Monter le lattage conformément à la répartition.

Installer l'élément bas du cadre de raccordement ODL pour une hauteur d'installation standard de VELUX.



Fixer les éléments latéraux du cadre de raccordement ODL pour une hauteur d'installation standard de VELUX.



Installer les drainages et les éléments latéraux de la fenêtre de toit.



Fixer les éléments supérieurs de la fenêtre de toit.



Monter la pièce de tête du cadre de raccordement ODL pour une hauteur d'installation standard.



Cadre de raccordement ODL entièrement monté pour une hauteur d'installation standard.



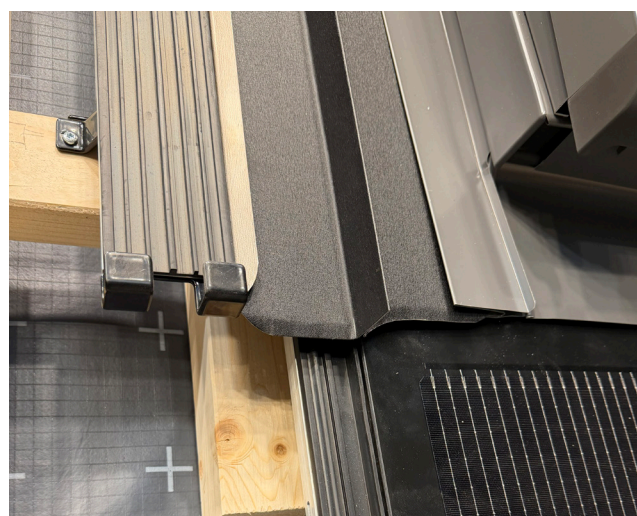
Montage de la sous-construction LEVEL up (crochets et rails)

À gauche et à droite de la fenêtre de toit:
crochet-rail LEVEL up avec rail LEVEL up U
ou crochet LEVEL up U. En fonction de la hauteur de la
fenêtre de toit.

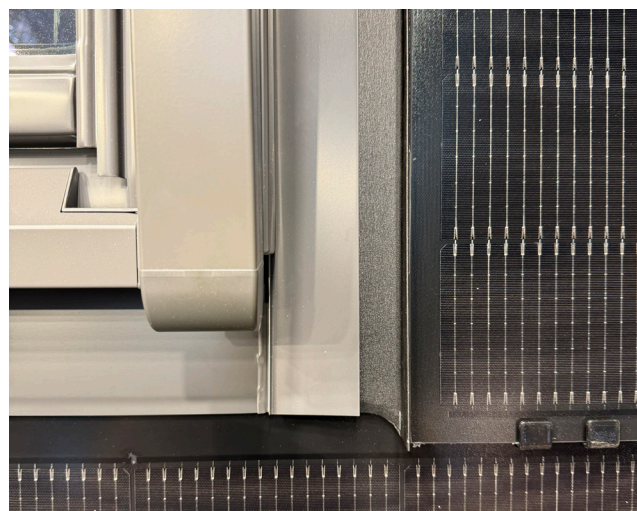


Insérer et fixer les tôles de transition latérales. Les dessins des tôles de ferblanterie fournies par le client se trouvent à la fin du document.

Le module situé en dessous et au-dessus peut être inséré avant ou après.



Insérer les modules à gauche et à droite de la fenêtre de toit. Fixation d'une bande Kompriband entre le module et la tôle de ferblanterie en option.



Déroulement du montage en images

| V25.12 |

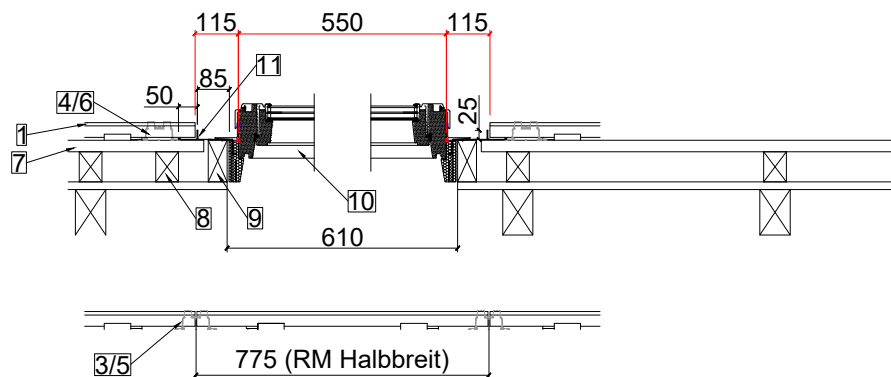
Fenêtre de toit VELUX entièrement intégrée dans LEVEL up.



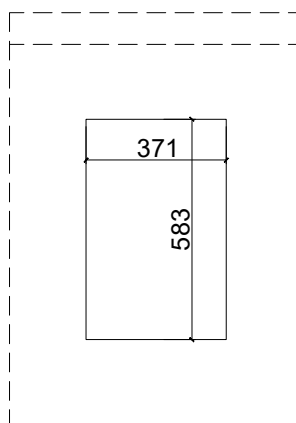
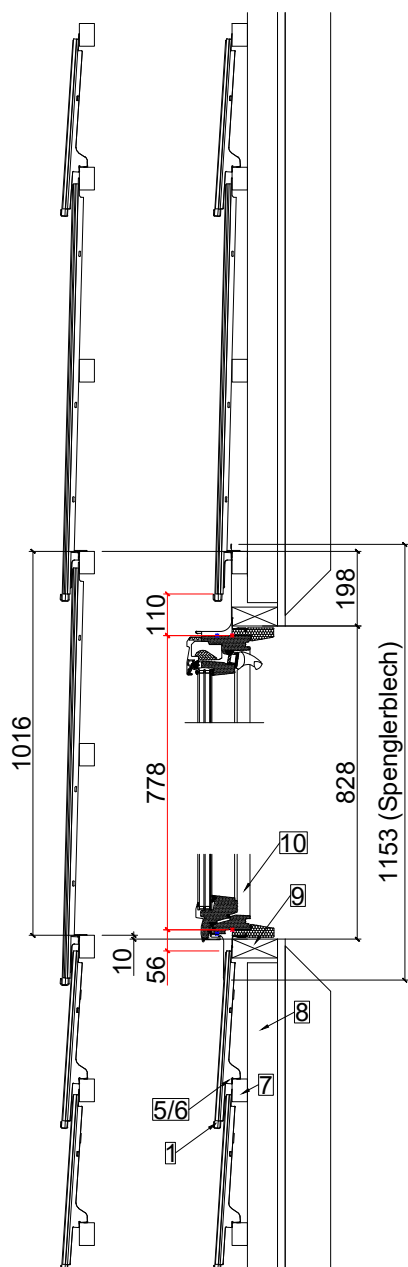
Avec fenêtre de toit VELUX MK06

| V25.12 |

- 1 Modules LEVEL up
- 2 Crochet pour rail LEVEL up
- 3 Rail LEVEL up Z 1100 mm
- 4 Rail LEVEL up U 1100 mm
- 5 Crochet LEVEL up Z
- 6 Crochet LEVEL up U
- 7 Lattage de toiture
- 8 Contre-lattage



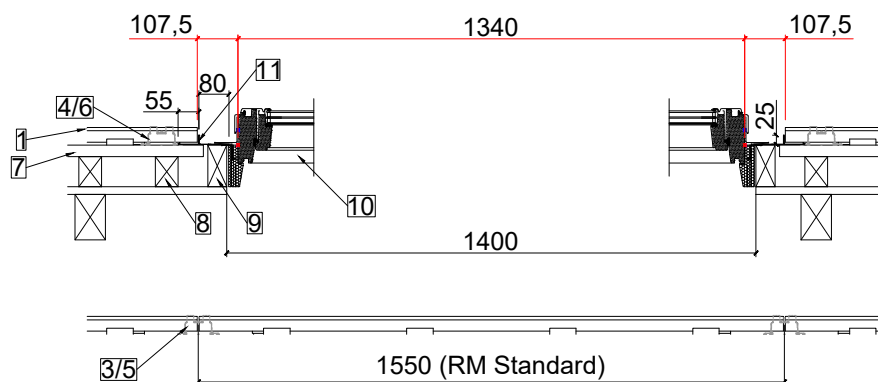
- 9 Sous-châssis / cadre de montage
- 10 Fenêtre de toit VELUX
- 11 Plaque de transition (tôlerie) sur le côté



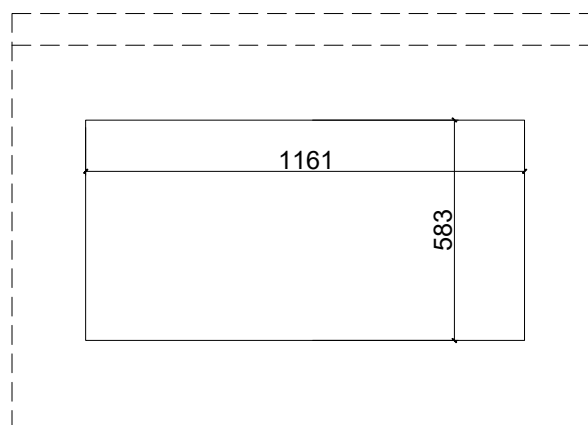
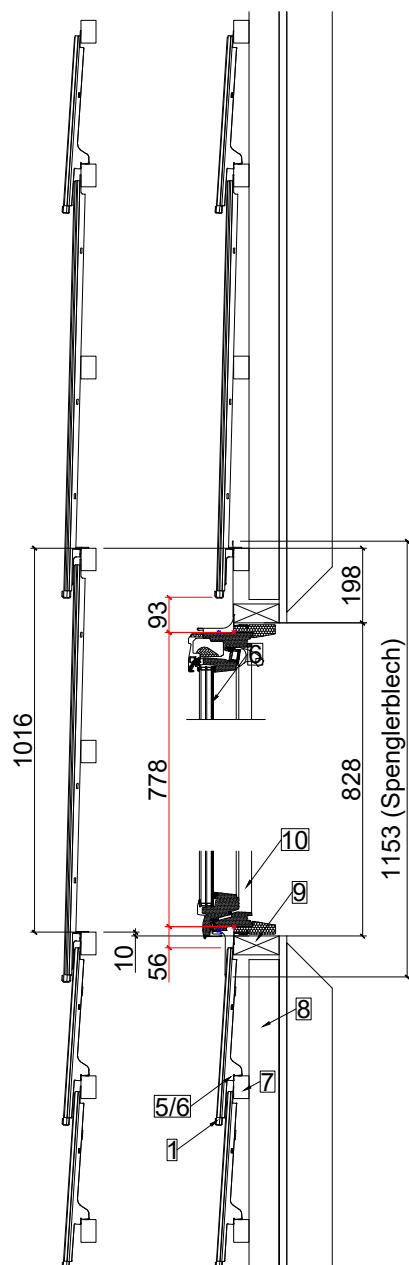
Avec fenêtre de toit VELUX MK06

V25.12

- 1 Modules LEVEL up
- 2 Crochet pour rail LEVEL up
- 3 Rail LEVEL up Z 1100 mm
- 4 Rail LEVEL up U 1100 mm
- 5 Crochet LEVEL up Z
- 6 Crochet LEVEL up U
- 7 Lattage de toiture
- 8 Contre-lattage



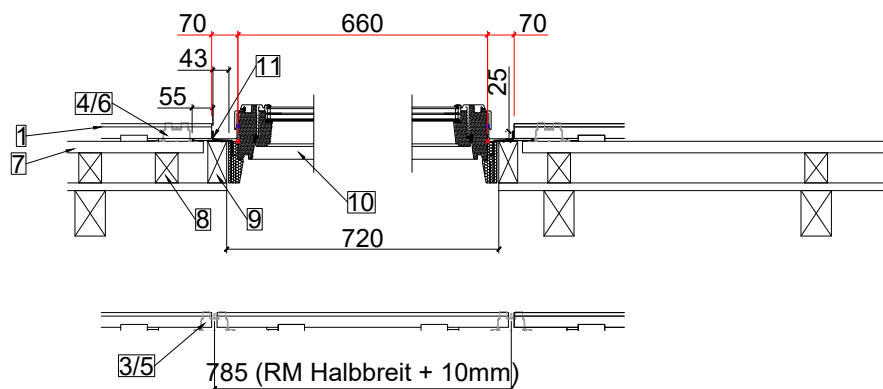
- 9 Sous-châssis / cadre de montage
- 10 Fenêtre de toit VELUX
- 11 Plaque de transition (tôlerie) sur le côté



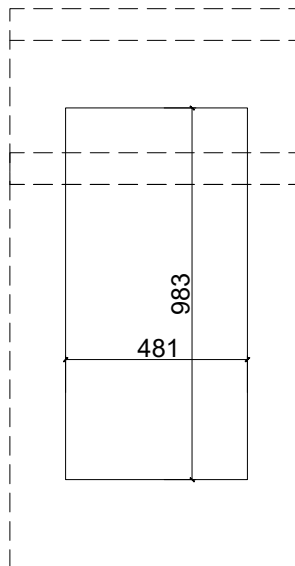
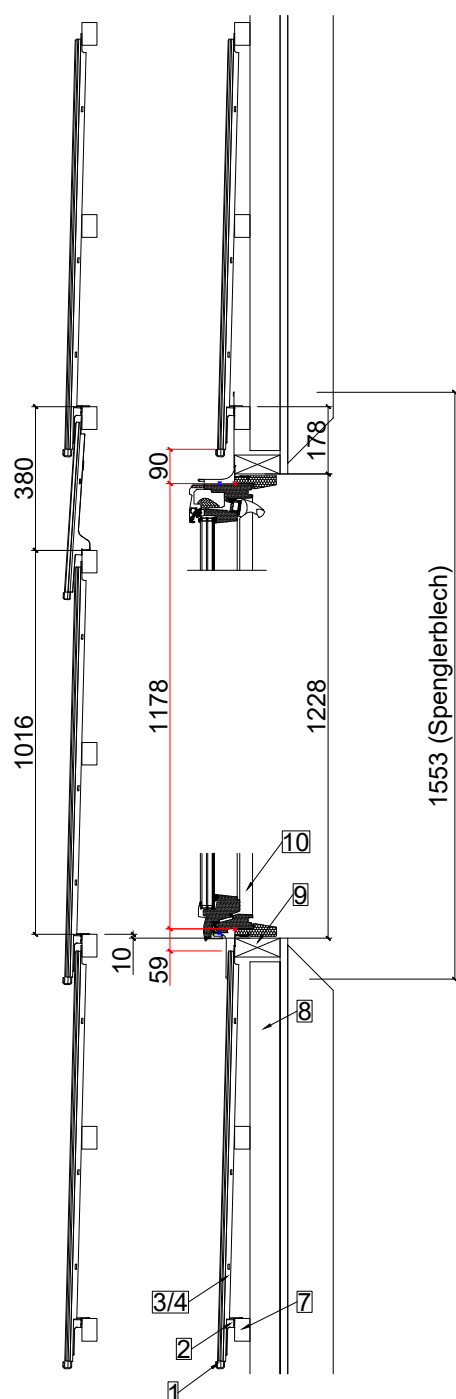
Avec fenêtre de toit VELUX MK06

| V25.12 |

- 1 Modules LEVEL up
- 2 Crochet pour rail LEVEL up
- 3 Rail LEVEL up Z 1100 mm
- 4 Rail LEVEL up U 1100 mm
- 5 Crochet LEVEL up Z
- 6 Crochet LEVEL up U
- 7 Lattage de toiture
- 8 Contre-lattage



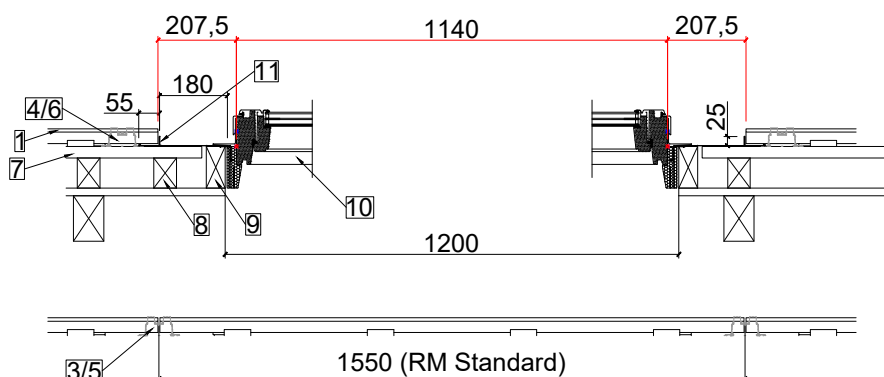
- 9 Sous-châssis / cadre de montage
- 10 Fenêtre de toit VELUX
- 11 Plaque de transition (tôlerie) sur le côté



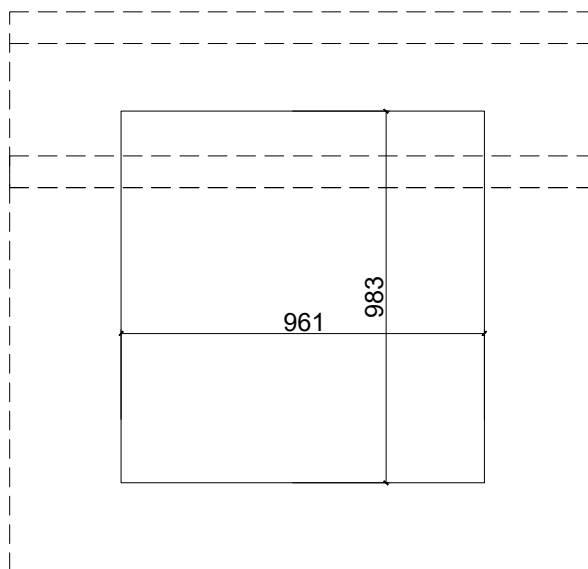
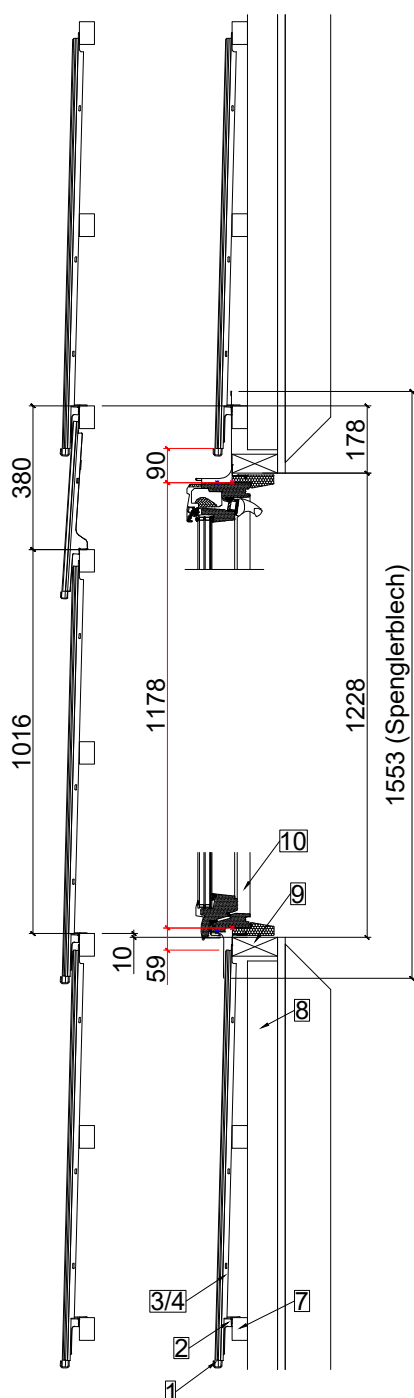
Avec fenêtre de toit VELUX MK06

V25.12

- 1 Modules LEVEL up
- 2 Crochet pour rail LEVEL up
- 3 Rail LEVEL up Z 1100 mm
- 4 Rail LEVEL up U 1100 mm
- 5 Crochet LEVEL up Z
- 6 Crochet LEVEL up U
- 7 Lattage de toiture
- 8 Contre-lattage



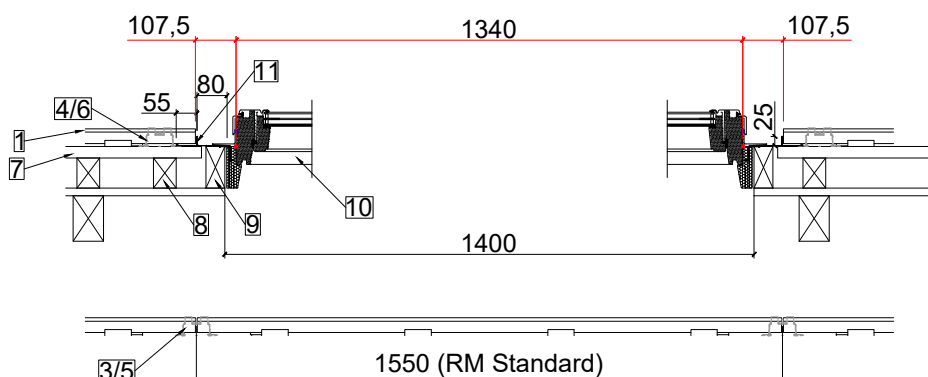
- 9 Sous-châssis / cadre de montage
- 10 Fenêtre de toit VELUX
- 11 Plaque de transition (tôlerie) sur le côté



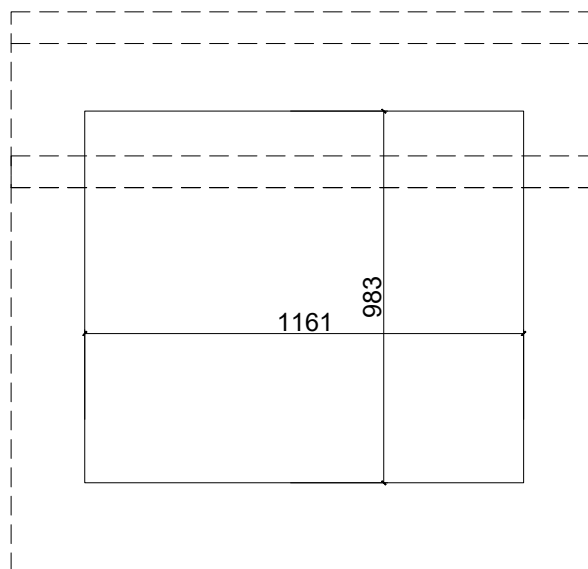
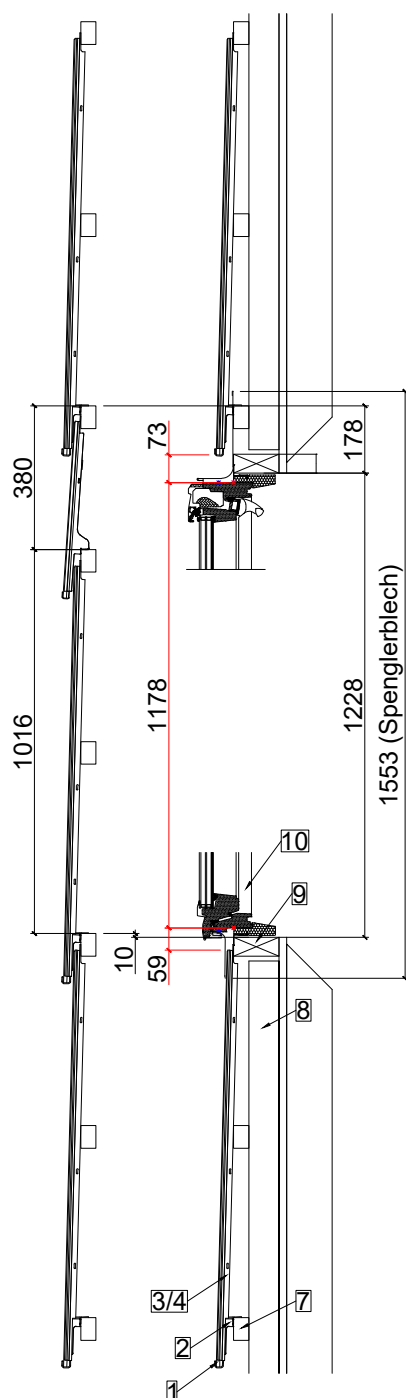
Avec fenêtre de toit VELUX MK06

V25.12

- 1 Modules LEVEL up
- 2 Crochet pour rail LEVEL up
- 3 Rail LEVEL up Z 1100 mm
- 4 Rail LEVEL up U 1100 mm
- 5 Crochet LEVEL up Z
- 6 Crochet LEVEL up U
- 7 Lattage de toiture
- 8 Contre-lattage



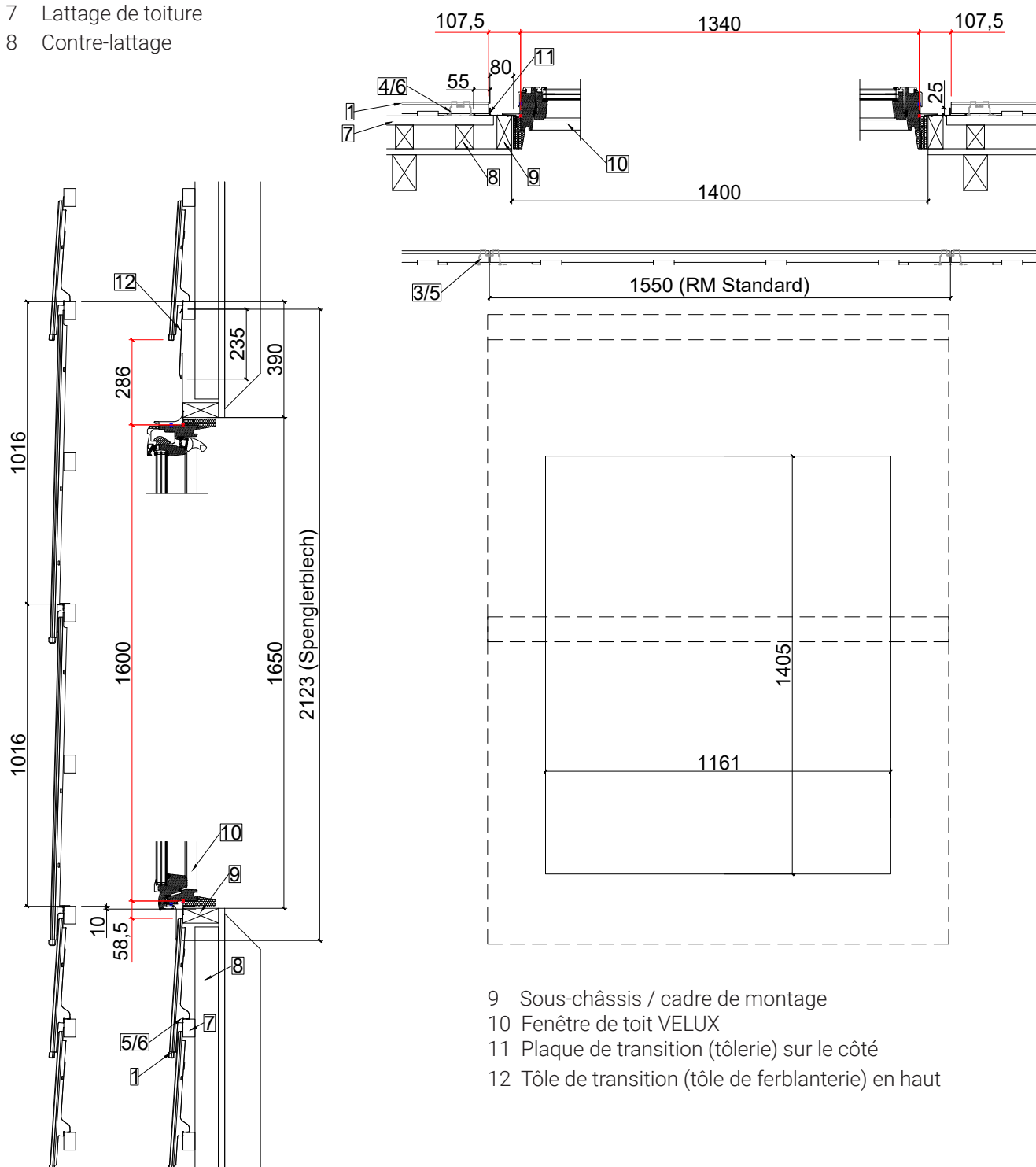
- 9 Sous-châssis / cadre de montage
- 10 Fenêtre de toit VELUX
- 11 Plaque de transition (tôlerie) sur le côté



Avec fenêtre de toit VELUX MK06

V25.12

- 1 Modules LEVEL up
- 2 Crochet pour rail LEVEL up
- 3 Rail LEVEL up Z 1100 mm
- 4 Rail LEVEL up U 1100 mm
- 5 Crochet LEVEL up Z
- 6 Crochet LEVEL up U
- 7 Lattage de toiture
- 8 Contre-lattage

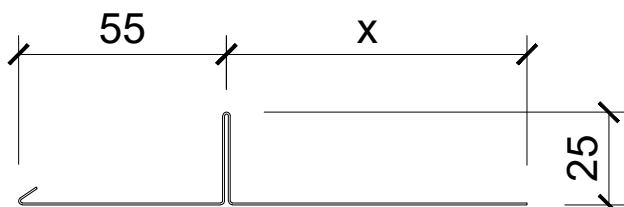


- 9 Sous-châssis / cadre de montage
- 10 Fenêtre de toit VELUX
- 11 Plaque de transition (tôlerie) sur le côté
- 12 Tôle de transition (tôle de ferblanterie) en haut

Esquisses de la tôle de transition

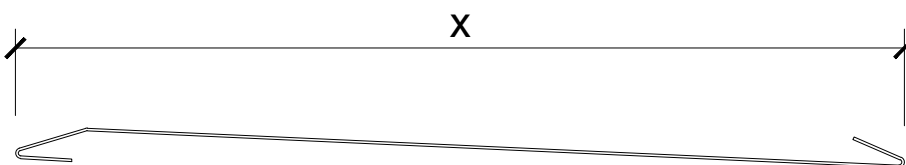
Esquisse des tôles de transition latérales

(dimension « x » en fonction de la fenêtre de toit, indiquée dans les dessins correspondants).



Esquisse de la tôle de transition supérieure

(dimension « x » en fonction de la fenêtre de toit, indiquée dans les dessins correspondants).



Épaisseur de tôle recommandée: 0.7mm

Teinte des fenêtres de toit VELUX: Revêtement extérieur en aluminium thermolaqué gris ombre NCS S 7500-N (environ RAL 7043)

Optique LEVEL up assortie: fullblack

Autres possibilités d'intégration:

- Tôle de transition adaptée en conséquence Exécution
- Raccords similaires LEVEL Informations de planification
- Exécuter avec des modules factices ou des plaques complémentaires

Garde-neige au-dessus des fenêtres de toit VELUX

Pour protéger le volet roulant extérieur, il est possible d'installer un garde-neige MATCH slate (informations de planification LEVEL up - garde-neige dans le champ) au-dessus.