

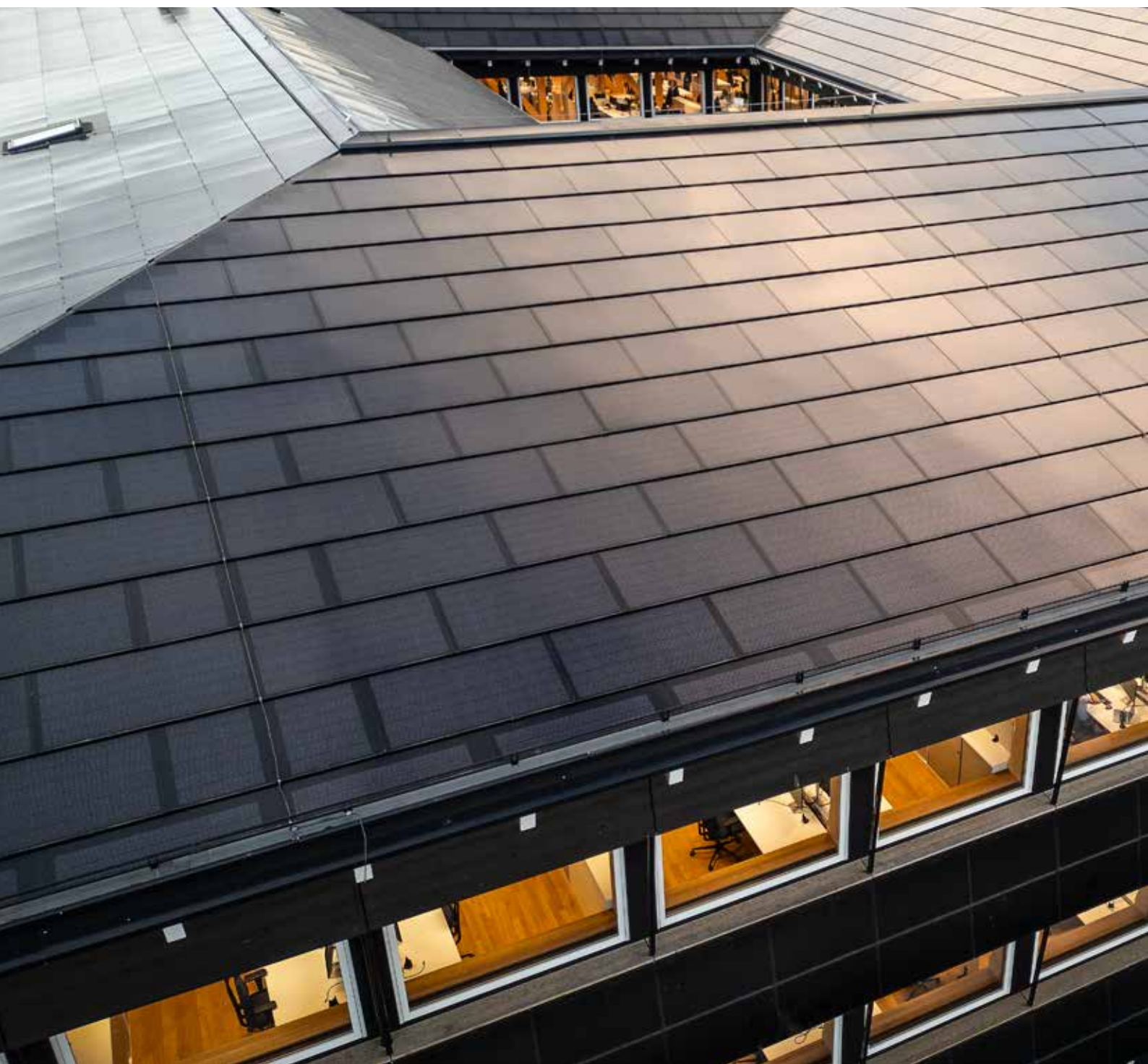


LEVEL Up

Photovoltaïque parfaitement intégré

Toit solaire

▼ HORTUS | Allschwil



LEVEL Up

La nouvelle norme pour les systèmes intégrés au toit.
Convient également pour les façades.

Domaines d'application

LEVEL Up est prédestiné aux toitures solaires et aux façades solaires répondant aux exigences esthétiques les plus élevées. Il convient parfaitement pour remplacer complètement les couvertures de toiture traditionnelles telles que les tuiles ou l'ardoise.



Optique

LEVEL Up séduit par son design élégant et sans cadre. Les modules bi-verre garantissent une surface parfaitement homogène. LEVEL Up est disponible en standard dans la teinte Totally Black. Sur demande, il peut être livré avec notre surface en verre antireflet ZeroReflect ZRM+ et dans toutes les couleurs du Solarcolor.

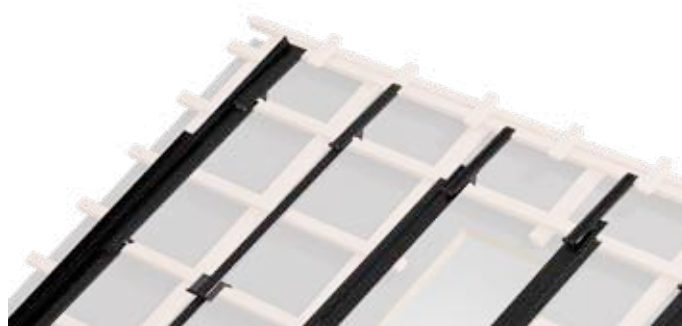
SOLARCOLOR

Découvrez nos options de couleurs sur SOLAR**COLOR**



Fonctionnement

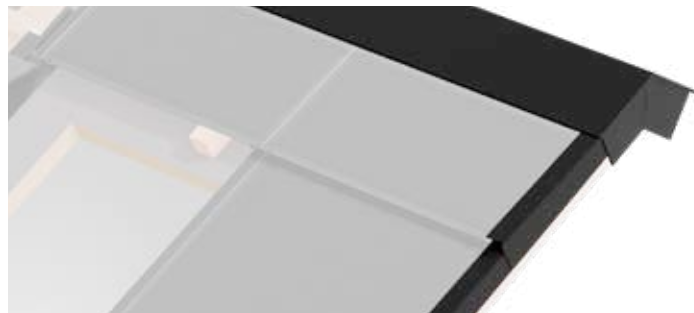
Le système repose sur un lattage simple et standardisé. Les crochets de fixation et les rails de support LEVEL Up permettent un montage rapide et forment une couverture de toit étanche avec recouvrement. L'eau de pluie s'écoule correctement et la ventilation arrière est garantie.



1 | Monter les rails et les crochets



2 | Insérer les modules LEVEL Up



3 | Intégration complète sans travaux de plomberie

Flexibilité

Quatre formats standards confèrent au système une flexibilité maximale et permettent une utilisation optimale de la surface, même dans le cas de toiture avec une géométries complexes.

Des panneaux composites en aluminium adaptés sont disponibles pour les bordures, les rives ou les raccords de fenêtres de toit. Ils peuvent être facilement découpés sur place et assurent des transitions sans jointures pour un aspect identique.

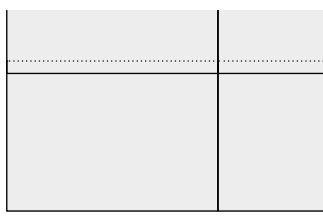
Formats des modules



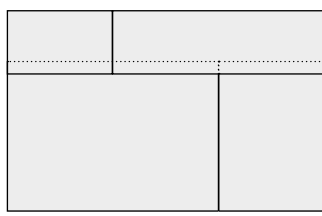
Dimension de trame : 1550 x 1016 mm, 1550 x 380 mm, 775 x 1016 mm, 775 x 380 mm

Exemples de méthodes de pose

LEVEL Up permet des méthodes de pose personnalisées.



Montage standard



Montage décalé

Type de montage et durée du montage

LEVEL Up a été spécialement conçu pour faciliter l'installation. Grâce à des crochets et des rails optimisés ainsi qu'à l'utilisation de lattes standards, la vitesse de pose est considérablement accrue.

Composants

- > LEVEL Up module
- > Rails et crochets LEVEL Up
- > Dispositifs d'ancrage pour la protection des personnes (en option)
- > Garde-neige (en option)
- > Crochet paratonnerre (en option)
- > Fenêtres de toit Velux & Wenger (en option)
- > Panneaux composites en aluminium (pour pièces d'ajustage)

Spécifications techniques

Type de module solaire : modules bi-verre

Protection anti-grêle : classe de protection anti-grêle 5 (taille des grêlons 50 mm)

Protection incendie : classification B-Roof (t1). modules en verre résistant à la chaleur et structure en aluminium.

Ventilation arrière : au moyen d'un lattage

SOLARAPP

Configurez-le gratuitement
dès maintenant avec SOLARAPP:
solarapp.ch/fr/

Plus d'informations :
megasol.ch/fr/level-up/



▼ Immeuble résidentiel à Gstaad



▼ Grange à Weissbad



▼ HORTUS | Allschwil

