



MATCH Slate

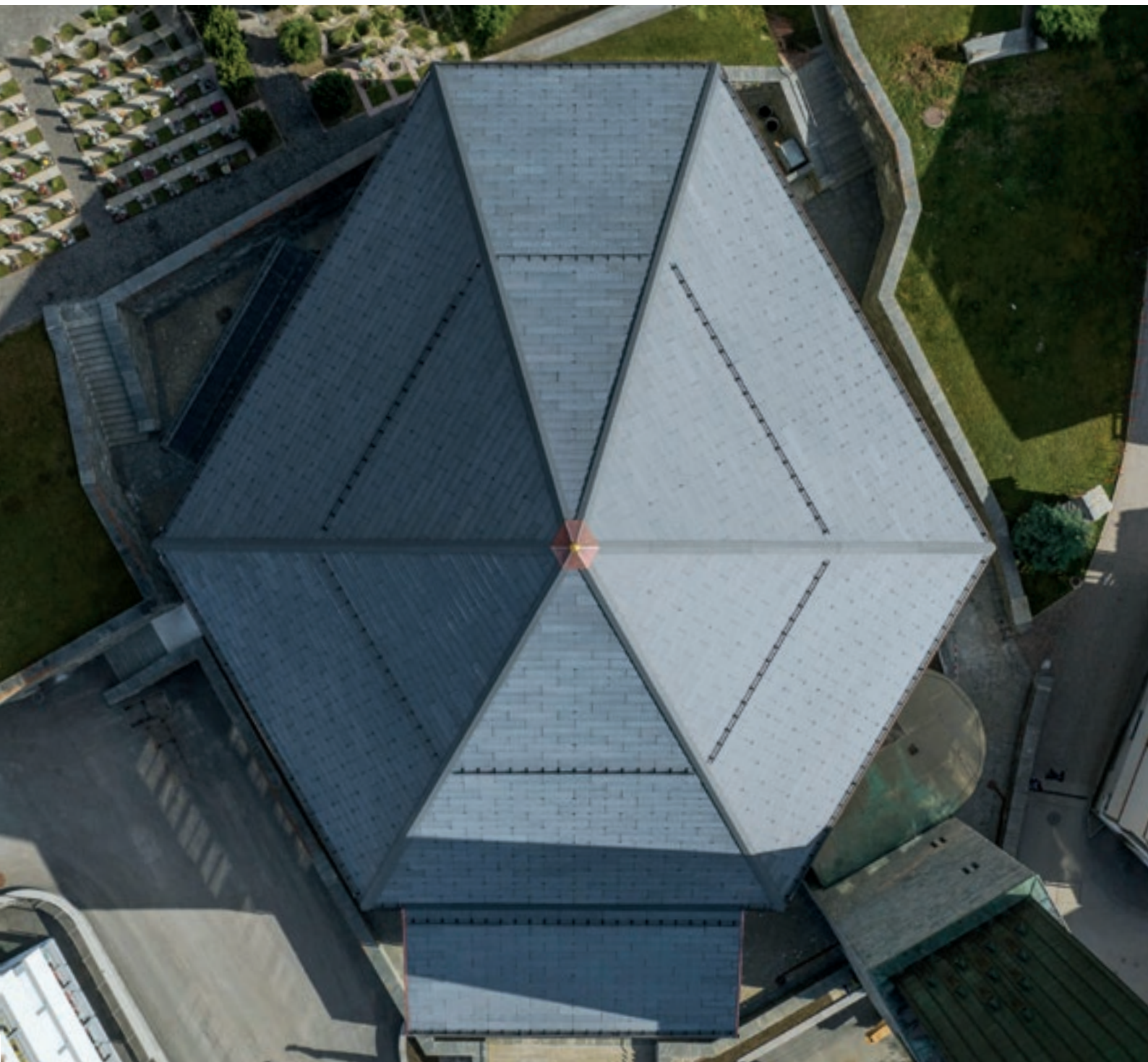
Fotovoltaico integrato



reddot winner
urban design

Tetto solare

▼ Chiesa a Saas-Fee

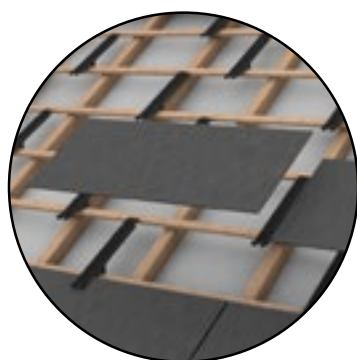


MATCH Slate

Copertura completa del tetto.
Adatto anche per le facciate.

Aree di applicazione

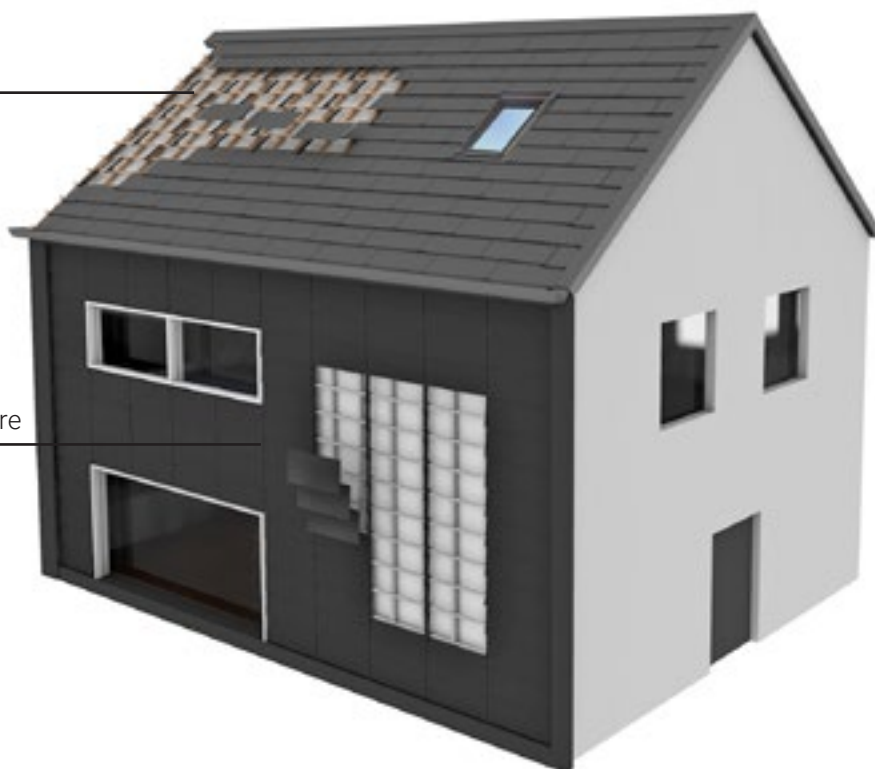
Il sistema integrato MATCH Slate è indicato per tutti i progetti con particolari esigenze estetiche o vincoli paesaggistici. E' ideale per integrazioni con tegole classiche o per installazioni integrate con complicate geometrie del tetto.



Tetto solare

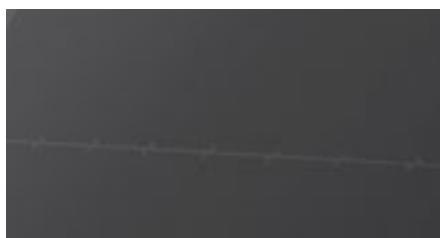


Facciata solare

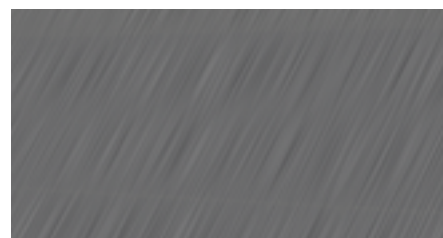


Ottica

MATCH Slate è disponibile nelle versioni Fjord Totally Black e Creek Granite.



Fjord Totally Black



Creek Granite

Come funziona

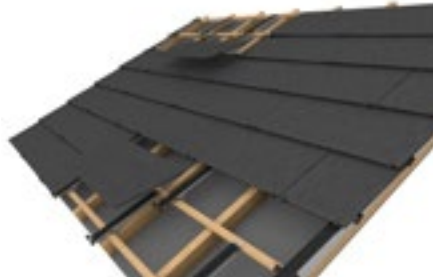
Il sistema si basa su una listellatura tradizionale del tetto. I moduli solari vengono fissati al tetto o alla facciata utilizzando eleganti ganci MATCH, garantendo una transizione perfettamente integrata verso il bordo del tetto, senza necessità di interventi di lattoneria in loco.



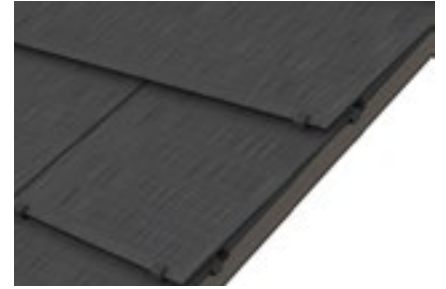
1 Preparare la listonatura del tetto



2 Installare i ganci del modulo



3 Inserire i moduli MATCH Slate



Integrazione completa senza lavori di lattoneria

Flexibility

I tre formati standard conferiscono al sistema un alto livello di flessibilità, permettendo un'integrazione su tutta la superficie per qualsiasi geometria di tetti e facciate. Questi formati possono essere combinati in diverse configurazioni, a seconda delle esigenze di installazione. Il pannello di adattamento INSHAPE completa perfettamente i moduli fotovoltaici Creek Granite, offrendo la possibilità di essere tagliato su misura direttamente in loco con una fresa manuale o strumenti simili. La sua caratteristica principale è l'aspetto esteticamente uniforme.

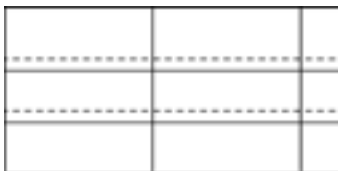
Formati del modulo



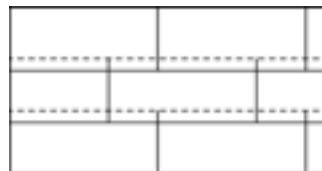
Dimensioni della griglia: 362 x 380 mm, 724 x 380 mm, 1086 x 380 mm

Esempi di layout di installazione

MATCH Slate può essere combinata liberamente.



Montaggio standard



Montaggio offset

Tipo e tempo di installazione

MATCH Slate si installa esattamente come le tradizionali tegole da tetto, con tempi di montaggio analoghi a quelli di una copertura convenzionale.

Components

- > Modulo MATCH Slate
- > MATCH Slate gancio e tappo
- > *Dispositivo di ancoraggio per la protezione del personale (opzionale)*
- > *Paraneve (opzionale)*
- > *Lucernario Velux (opzionale)*
- > *Piastra di montaggio INSHAPE (opzionale - solo per Creek Granite)*

Specifiche tecniche

Tipo di modulo fotovoltaico: modulo vetro-vetro

Protezione dalla grandine: classe di protezione dalla grandine 5 (granulometria 50 mm).

Protezione antincendio: lo strato di copertura superiore e il retro sono in vetro resistente al calore. La struttura è in alluminio.

Ventilazione posteriore: tramite doghe in legno

Per saperne di più:
megasol.ch/it/match/slate/



