



MATCH Slate

Photovoltaïque
parfaitement intégré

Tuile solaire



reddot winner
urban design

▼ Maison individuelle à Bürglen | Sonderpreis Thurgauer Energiepreis 2023

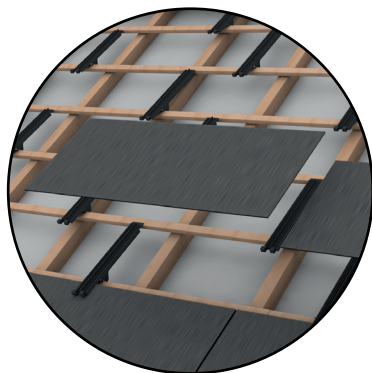


MATCH Slate

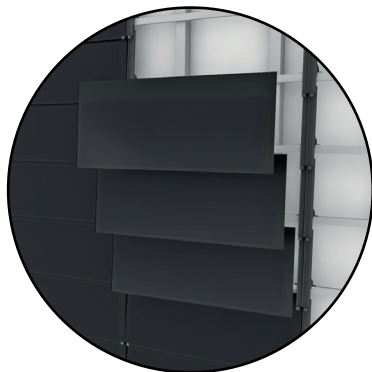
La couverture de toit photovoltaïque complète qui fonctionne également en combinaison avec des revêtements de toiture en bardeaux. Nouveau : convient aussi pour les façades.

Domaines d'application

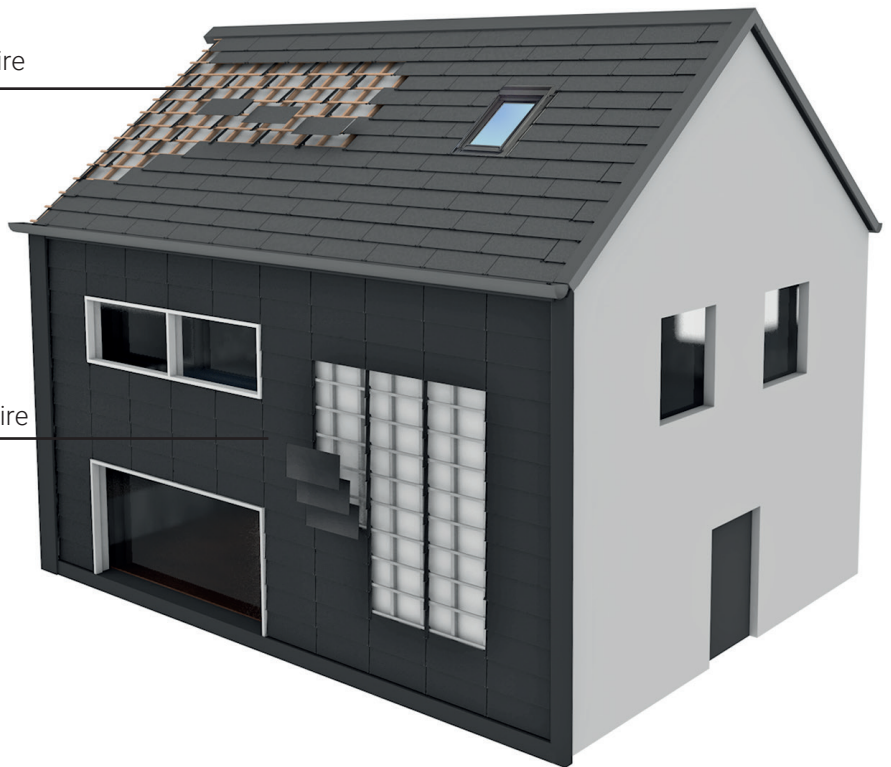
Le système intégré MATCH Slate est prédestiné aux systèmes d'intégration au bâti avec des exigences esthétiques élevées. Surtout lorsque la conception du toit est basée sur un aspect de bardeaux classiques et/ou des géométries de toit exigeantes existent.



Toiture solaire

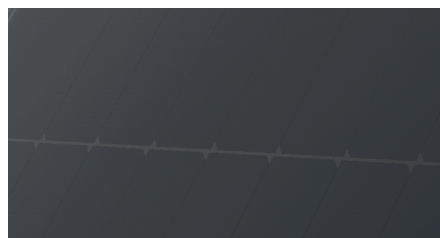


Façade solaire

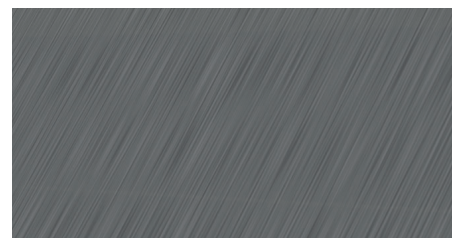


Optique

MATCH Slate est disponible dans les designs Fjord Totally Black et Creek Granite Grey.



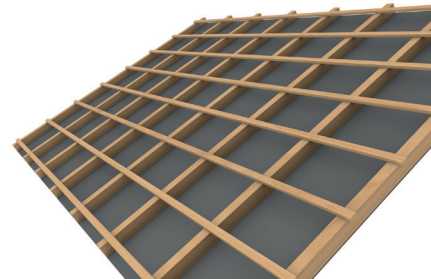
Fjord Totally Black



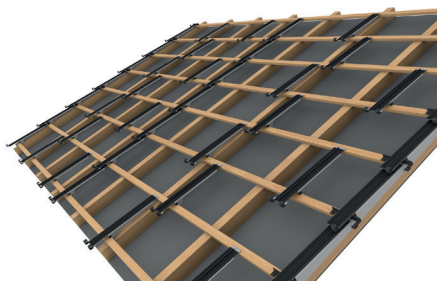
Creek Granite Grey

Fonctionnement

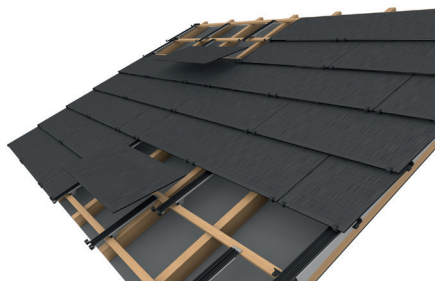
Le système est basé sur un lattage de toit conventionnel. Les panneaux solaires sont fixés sur le toit ou la façade à l'aide de crochets MATCH discrets et forment une transition continue avec les extrémités du toit, ce qui évite les travaux de ferblanterie sur place. MATCH Slate propose également une intégration parfaite avec les différents revêtements de toiture en bardeaux (par ex. composite aluminium, fibre-ciment, éléments en verre, etc.)



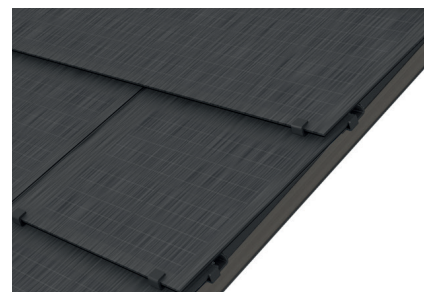
1 Préparer le lattage du toit



2 Installer les crochets



3 Poser les panneaux MATCH Slate

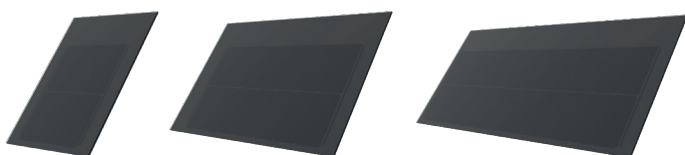


Intégration complète sans ferblanterie

Flexibilité

Trois formats standard confèrent au système une grande flexibilité et permettent une intégration complète pour toutes les géométries de toitures et de façades. Les formats peuvent être combinés à volonté dans différentes méthodes de pose, ce qui leur confère un caractère unique. Pour les pièces d'ajustement, des panneaux factices librement découpables et de couleur assortie sont disponibles.

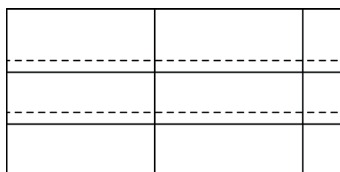
Exemples de différents formats de modules



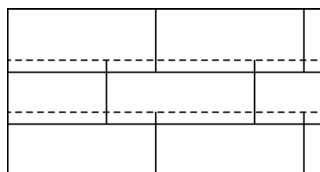
Dimensions de trames : 362 x 380 mm, 724 x 380 mm, 1086 x 380 mm

Exemples de types de pose

MATCH Slate peut être combiné librement.



Montage normal



Montage décalé

Type et temps de montage

MATCH Slate est posé comme des bardeaux classiques. Le temps d'installation se base également sur cette méthode.

Éléments

- > Panneau MATCH Slate
- > Crochet et butoir MATCH Slate
- > Dispositifs d'ancrage pour la sécurité des personnes (en option)
- > garde-neige (en option)
- > Fenêtre de toit Velux (en option)

Spécifications techniques

Type de panneau solaire : Bi-verre

Protection contre la grêle : Classe de protection 5 (grêlon de 50 mm)

Protection incendie : la couche supérieure et la face arrière sont en verre résistant à la chaleur. La construction est en aluminium.

Ventilation arrière : Par le biais du lattis en bois

SOLARAPP

Configurez votre toiture gratuitement dès maintenant avec SOLARAPP : solarapp.ch/fr

Vidéo et documentation technique : megasol.ch/fr/match/slate



▼ Immeuble collectif à Winterthur



▼ Église à Saas-Fee



▼ Maison d'habitation à Savognin

