



MATCH Slate

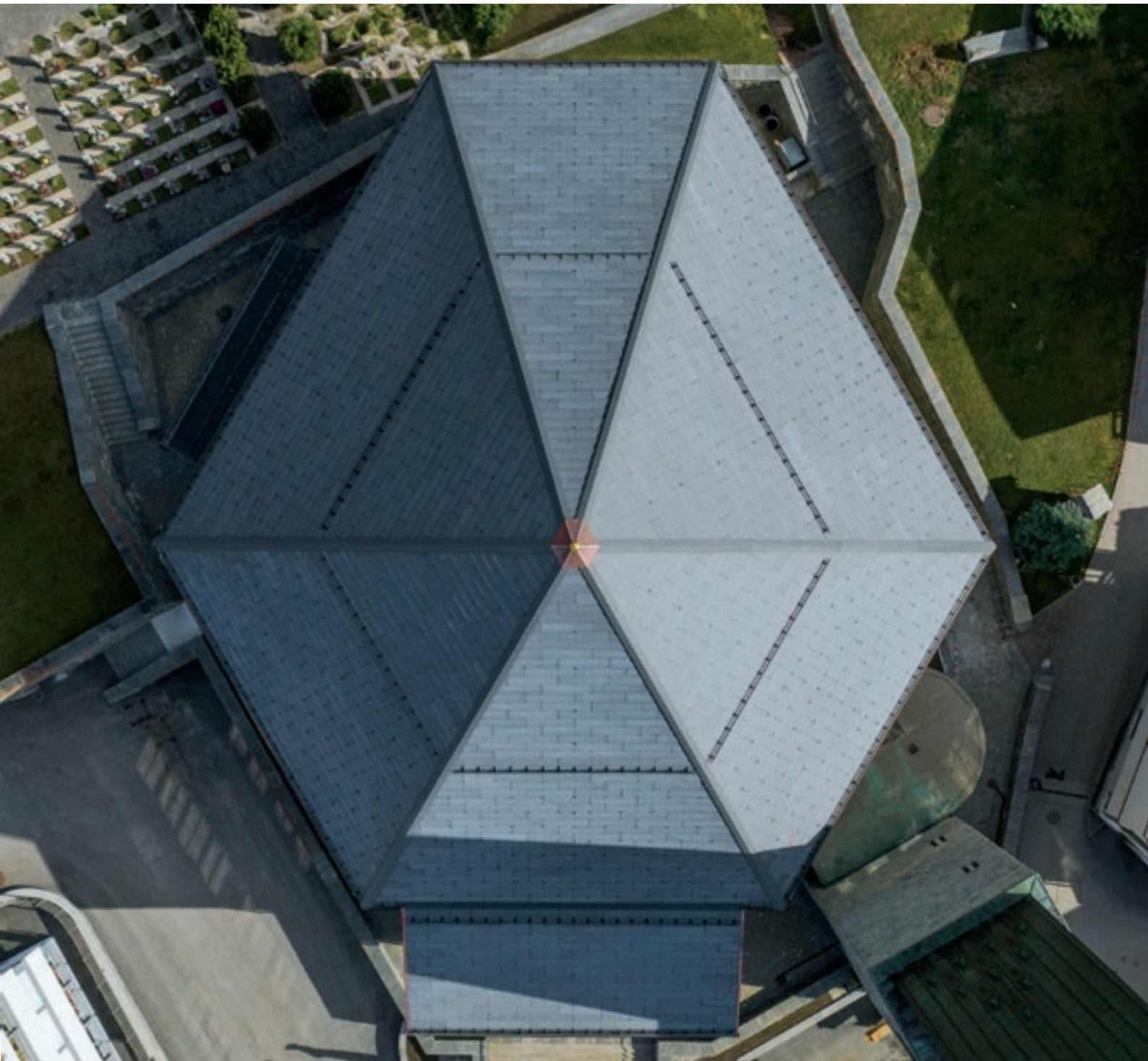
Perfekt integrierte Photovoltaik



reddot winner
urban design

Solardach

▼ Kirche in Saas Fee

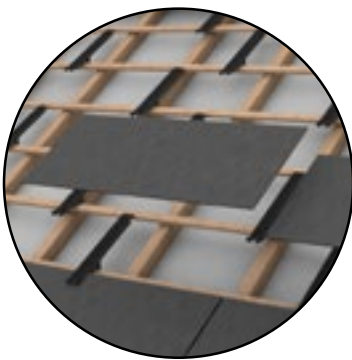


MATCH Slate

Die vollständige Photovoltaik Dacheindeckung.
Auch für die Fassade geeignet.

Anwendungsbereiche

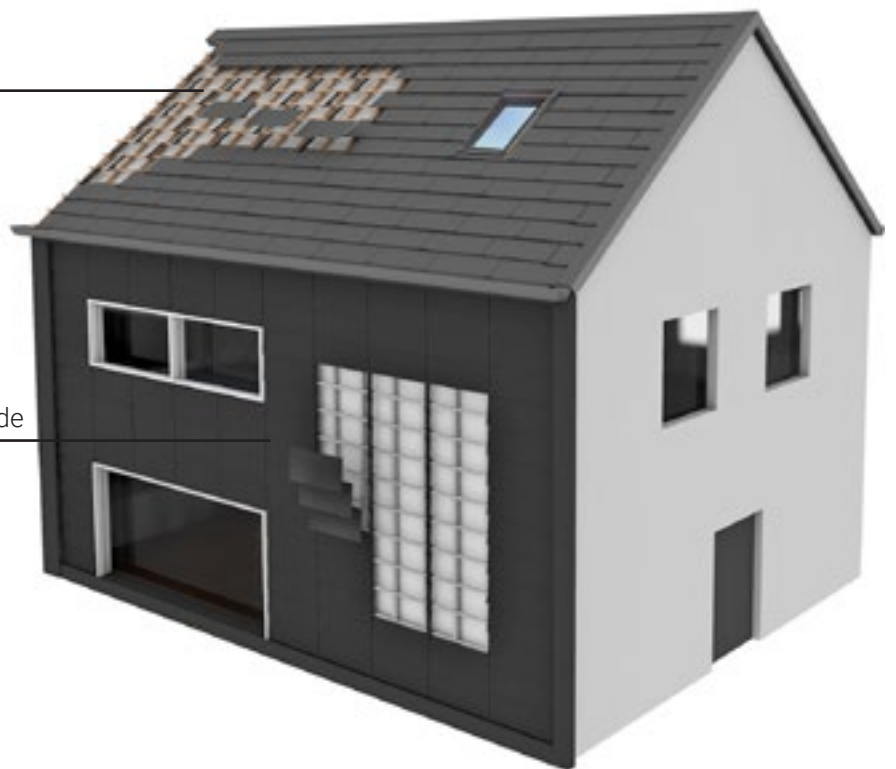
MATCH Slate ist prädestiniert für Solardächer und Solarfassaden mit hohem ästhetischen Anspruch. Insbesondere dort, wo sich die Gestaltung der Gebäudehülle an eine klassische Schindeloptik anlehnt und/oder anspruchsvolle Geometrien bestehen.



Solardach

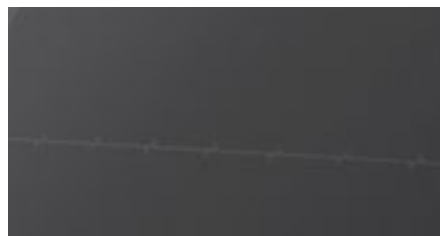


Solarfassade

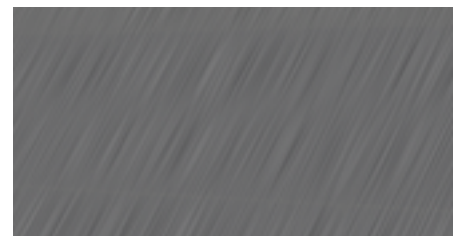


Optik

MATCH Slate ist standardmässig in den Designs Fjord Totally Black und Creek Granite erhältlich.



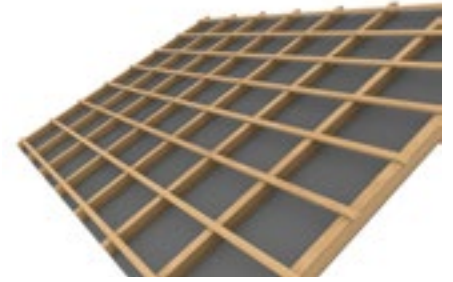
Fjord Totally Black



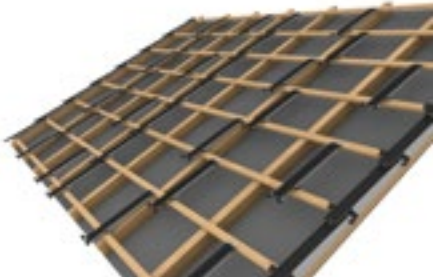
Creek Granite

Funktionsweise

Das System baut auf einer konventionellen Dachlattung auf. Die Solarmodule werden mit dezenten MATCH Haken auf dem Dach oder der Fassade fixiert und bilden einen nahtlosen Übergang zum Dachrand ohne bauseitige Spenglerarbeiten.



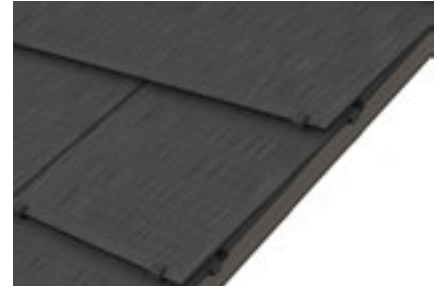
1 Dachlattung vorbereiten



2 Modulhaken montieren



3 MATCH Slate Module einlegen



Komplette Integration ohne Spenglerarbeiten

Flexibilität

Drei Standard-Formate verleihen dem System eine hohe Flexibilität und ermöglichen eine vollflächige Integration für alle Dach- und Fassadengeometrien. Die Formate lassen sich in verschiedenen Verlegearten beliebig kombinieren. Die Anpassplatte INSHAPE ergänzt die PV-Module Creek Granite. Sie kann vor Ort mit einer Kreissäge, Stichsäge oder ähnlichem Werkzeug zugeschnitten werden. Dabei überzeugt sie durch eine identische Optik.

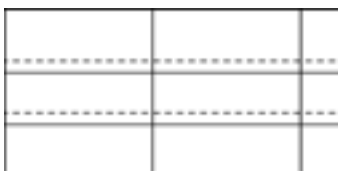
Modulformate



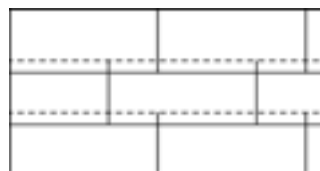
Rastermasse: 362 x 380 mm, 724 x 380 mm und 1086 x 380 mm

Beispiele für Verlegearten

MATCH Slate erlaubt individuelle Verlegearten.



Standard Montage



Versetzte Montage

Montageart & Montagezeit

MATCH Slate wird wie normale Dachschindeln verlegt. Daran orientiert sich auch die Montagezeit.

Bestandteile

- > MATCH Slate Modul
- > MATCH Slate Haken und Stopper
- > Anschlageinrichtungen für Personenschutz (optional)
- > Schneefang (optional)
- > Velux Dachfenster (optional)
- > INSHAPE Anpassplatte (optional - nur für Creek Granite)

Technische Spezifikationen

Solarmodultyp: Glas-Glas Module

Hagelschutz: Hagelschutzklasse 5 (Korngrösse 50 mm)

Brandschutz: Die oberste Deckschicht sowie die Rückseite bestehen aus hitzebeständigem Glas. Die Konstruktion besteht aus Aluminium.

Hinterlüftung: Mittels Lattung

SOLARAPP

Jetzt mit SOLARAPP kostenlos konfigurieren:
solarapp.ch

Mehr Infos:
megasol.ch/match/slate



