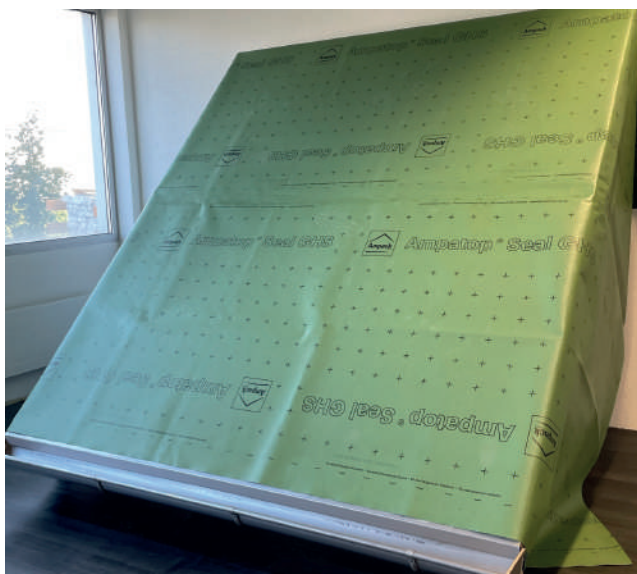
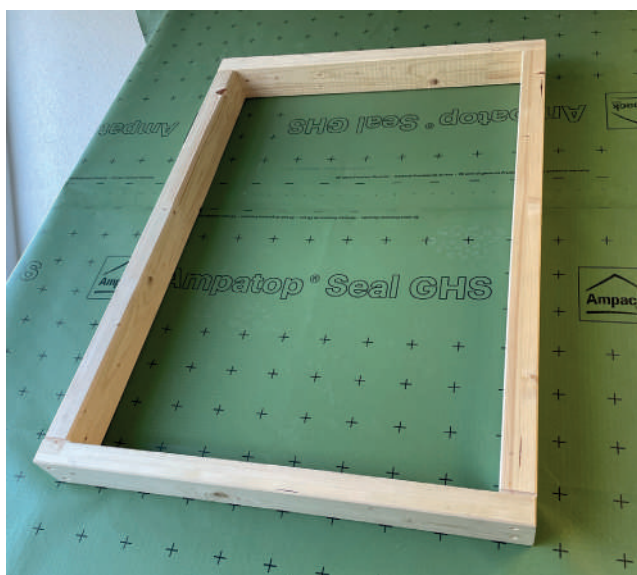


Integrazione della finestra per tetti VELUX MK06 con l'originale VELUX ODL in ardesia Megasol MATCH Slate con controltaio di montaggio e sottotetto di Ampack





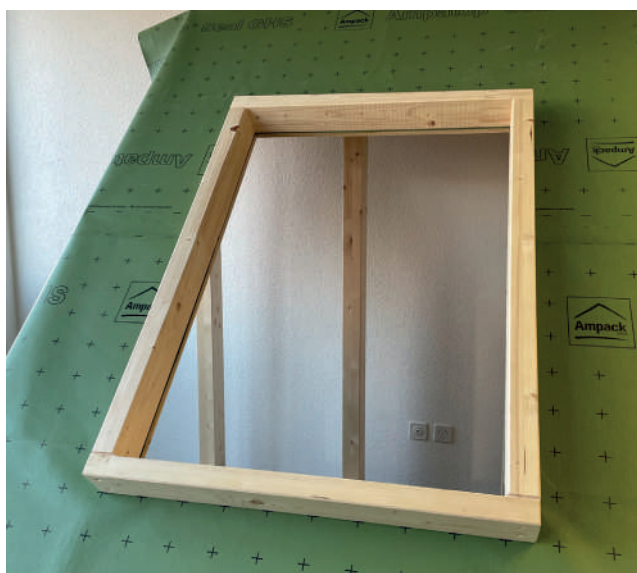
Applicare la membrana sottotetto su tutta la superficie (membrana sottotetto consigliata da Ampack: Ampatop® Seal GHS, omologata per 6 mesi in assenza di agenti atmosferici).



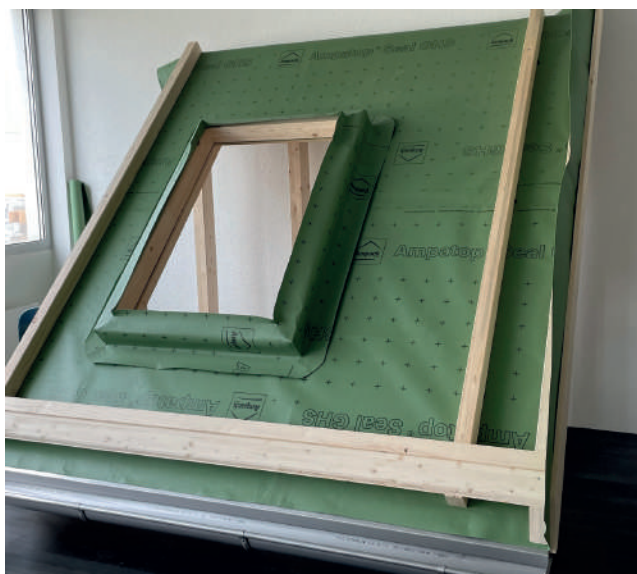
Posizionare il telaio di montaggio. Disposizione basata sui disegni tecnici Megasol MATCH Slate. Allineare, angolare e avvitare il controtelaio.

Note sul controtelaio in legno:

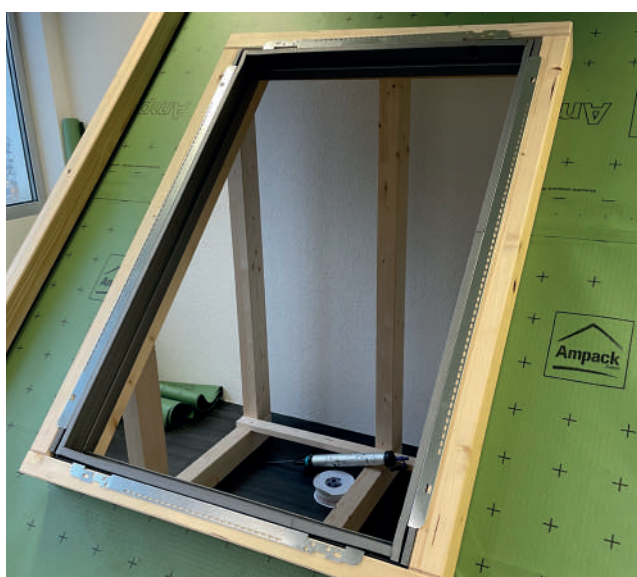
- Dimensione interna orizzontale: larghezza della finestra + 60 mm
- Dimensione interna verticale: altezza della finestra + 50 mm
- Altezza: altezza della controlistona + altezza dei listelli del tetto (ad es. 80mm + 30mm = 110mm)
- Rendere il controtelaio conico in alto, ad esempio da 60 mm a 40 mm.
- Intaglio orizzontale in tutti gli angoli per la staffa di montaggio



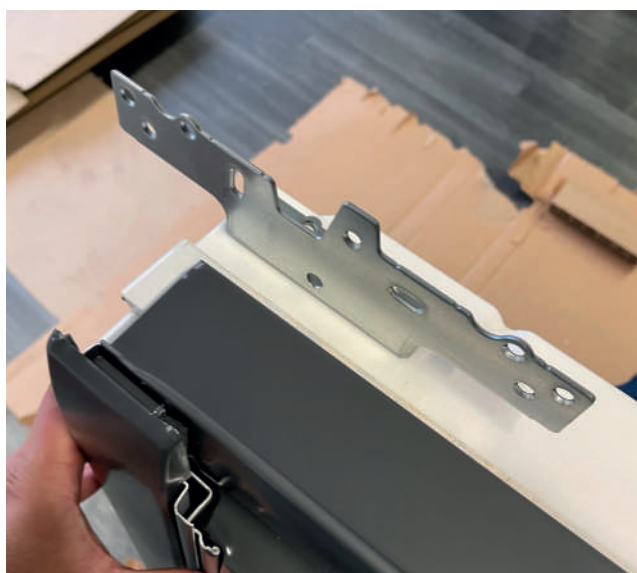
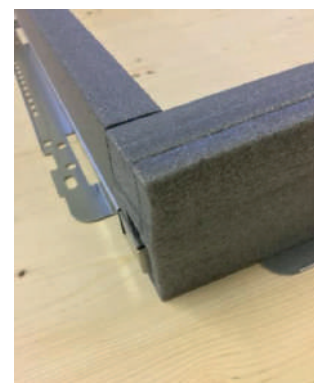
Aprire l'apertura del lucernario.



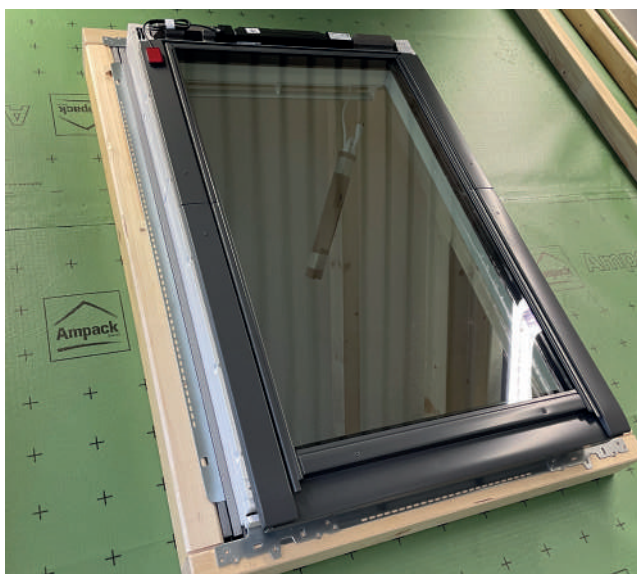
Controllare l'allineamento del controtelaio alla gronda. Dividere e aggiungere i controlistelli.



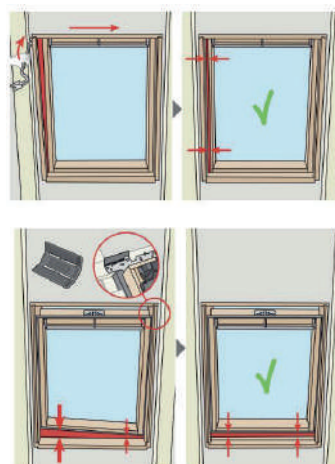
Assemblare il telaio isolante BDx e tagliare e posizionare le linguette ad angolo retto su tutti e 4 i lati.



Fissare la staffa di montaggio e posizionare l'oblò nel controtelaio.



Allineare l'oblò nell'"angolo" e nell'"argano" e avvitarlo nel controtelaio.



In alternativa, tirare la membrana sottotetto sul telaio di montaggio in modo convenzionale, secondo le istruzioni del produttore.



Saldare il grembiule in modo omogeneo su tutta la superficie.



Mascheratura della membrana del sottotetto in corrispondenza del lucernario.



Applicare il nastro sigillante per chiodi sulla controstaffa (indicazioni del produttore della membrana sottotetto) e installare secondo il piano dei listelli.

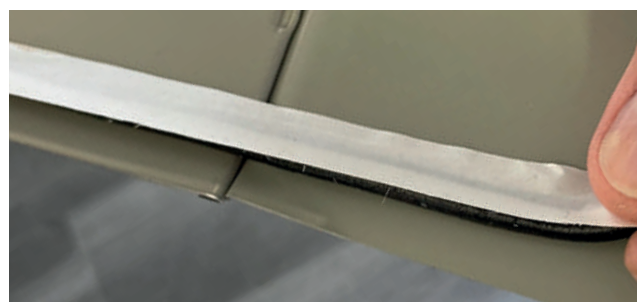


Applicare i ganci Megasol MATCH Slate secondo le indicazioni di progettazione o secondo una disposizione personalizzata.



Montaggio della base scossalina VELUX (tipo ODL) e fissaggio della piastra Solbank PLUS (2a)

Applicare una striscia di Butylkit (o simile) sulla faccia posteriore della base ODL per evitare il contatto tra vetro e metallo



Installare le parti laterali della scossalina ODL.



Ripiegare la linguetta.





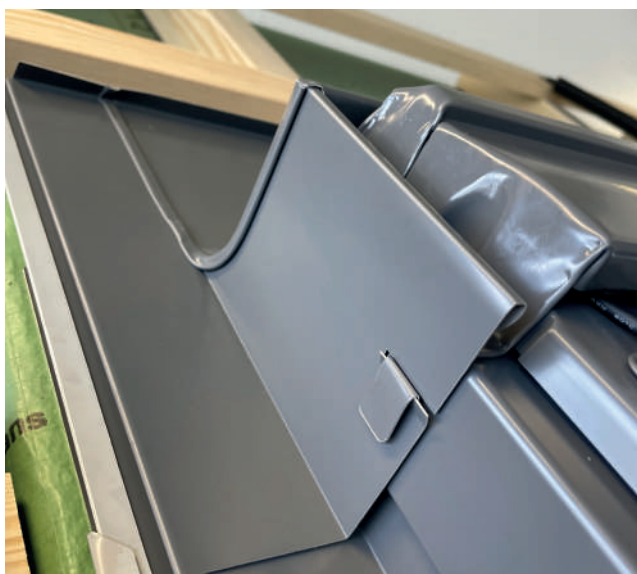
Fissare gli scarichi 2a e 3a alla scossalina.



Montaggio del cassonetto della tenda da sole.



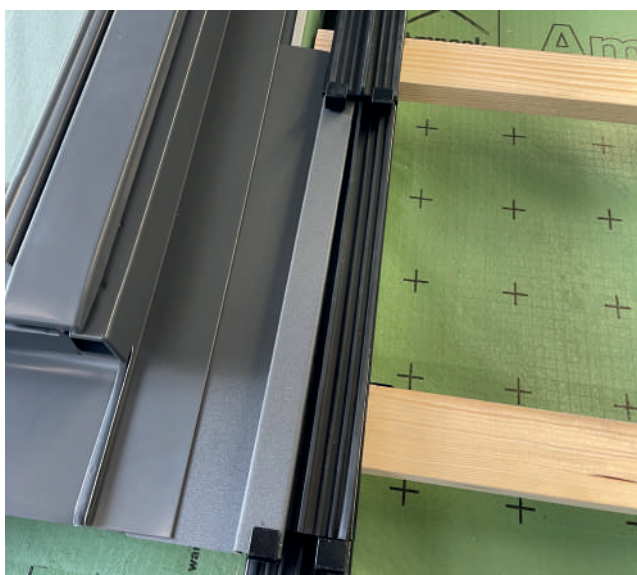
Far scorrere il pezzo di testa della scossalina nella battuta laterale.



Ripiegare la linguetta sulla piastra di copertura del telaio.

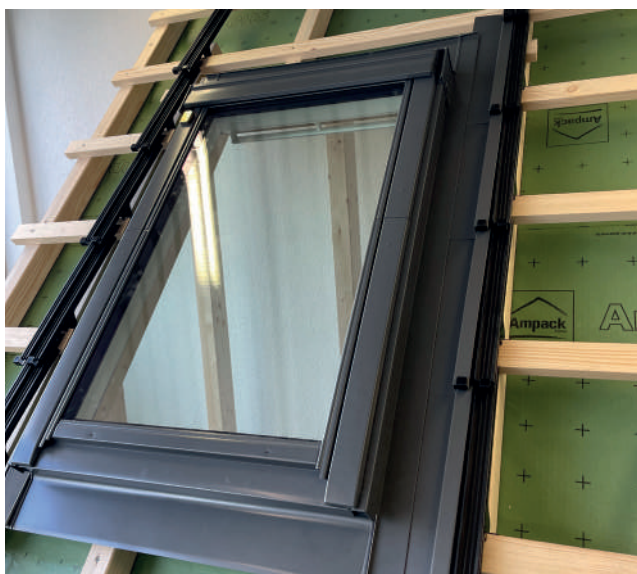


Lampeggiante ODL completamente assemblato.



Montare le piastre terminali fornite dal cliente.
A partire da "Piastra di transizione inferiore L e R per MK06-SK06-MK10-SK10". I disegni delle lamiere sono riportati alla fine del documento.





Aggiungere le piastre laterali coniche a sinistra e a destra ("Piastra di transizione R per MK06-SK06-MK10-SK10" e "Piastra di transizione L per MK06-SK06-MK10-SK10").



Fissare la piastra di ingresso in alto con viti per tetti ("Piastra di transizione superiore per MK06-SK06-MK10-SK10")



Inserimento dei moduli Megasol Slate. Sequenza di installazione liberamente selezionabile.



Finestra per tetto MK06 78x118cm con scossalina originale VELUX ODL, moduli in ardesia MATCH Slate Mxx-HC24 (total black Crystal / Fjord look)

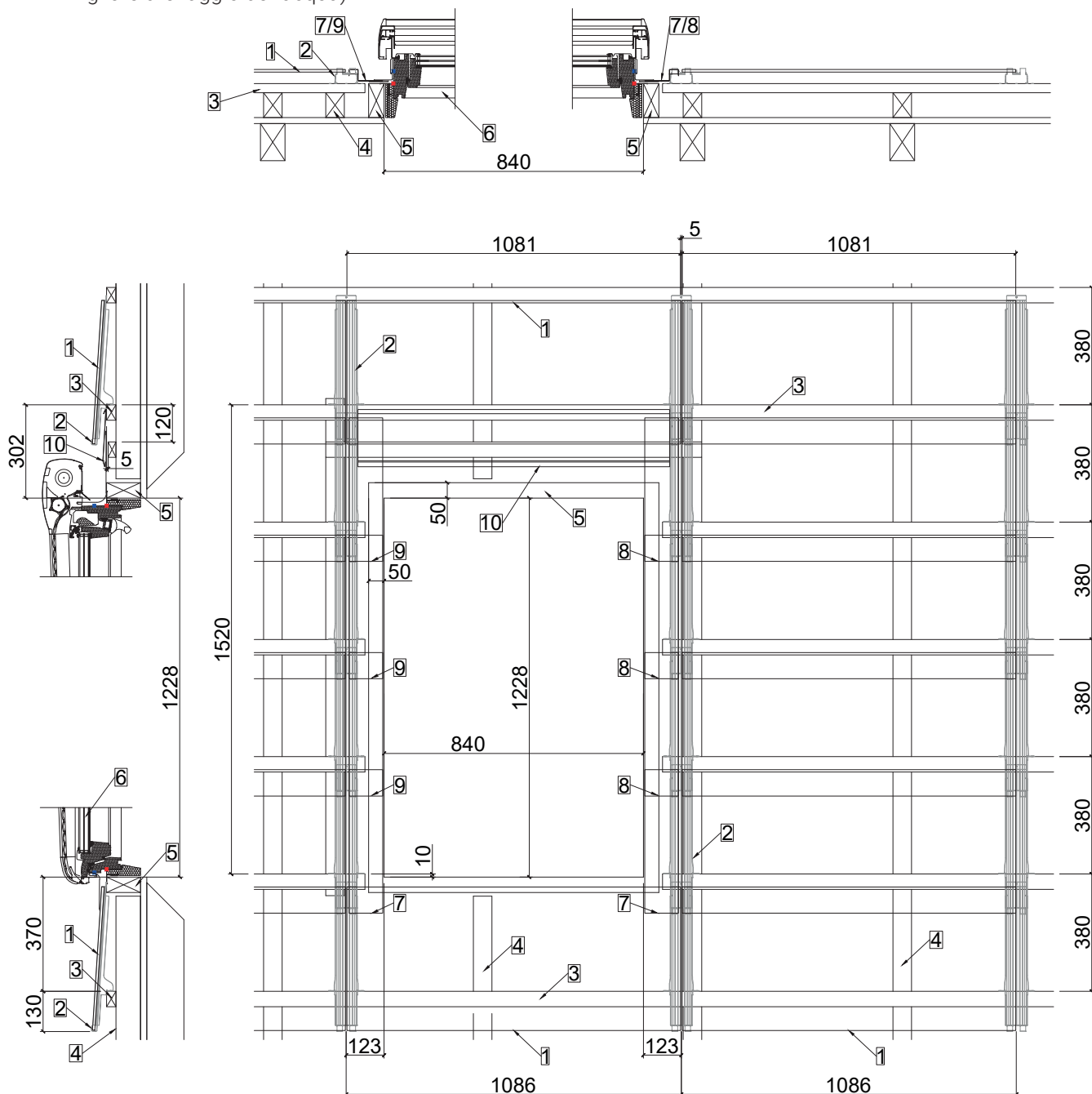


A scelta con tapparelle esterne o tende da sole.

Con finestra per tetto VELUX MK06

| A4 | 1:20 | V23.10 |

- | | | | |
|---|---|----|---|
| 1 | Modulo MATCH Slate
(dimensioni moduli 1086 mm) | 6 | Finestra per tetti VELUX MK06 |
| 2 | Gancio MATCH Slate z | 7 | Piastra di transizione inferiore L e R per
MK06-SK06-MK10-SK10 |
| 3 | Listelli del tetto | 8 | Piastra di transizione R per MK06-SK06-MK10-SK10 |
| 4 | Controlistona | 9 | Piastra di transizione L per MK06-SK06-MK10-SK10 |
| 5 | Controtelaio per finestre per tetti VELUX
(lato superiore conico/inclinato per un
migliore drenaggio dell'acqua). | 10 | Piastra di transizione in alto per MK06-SK06-MK10-SK10 |

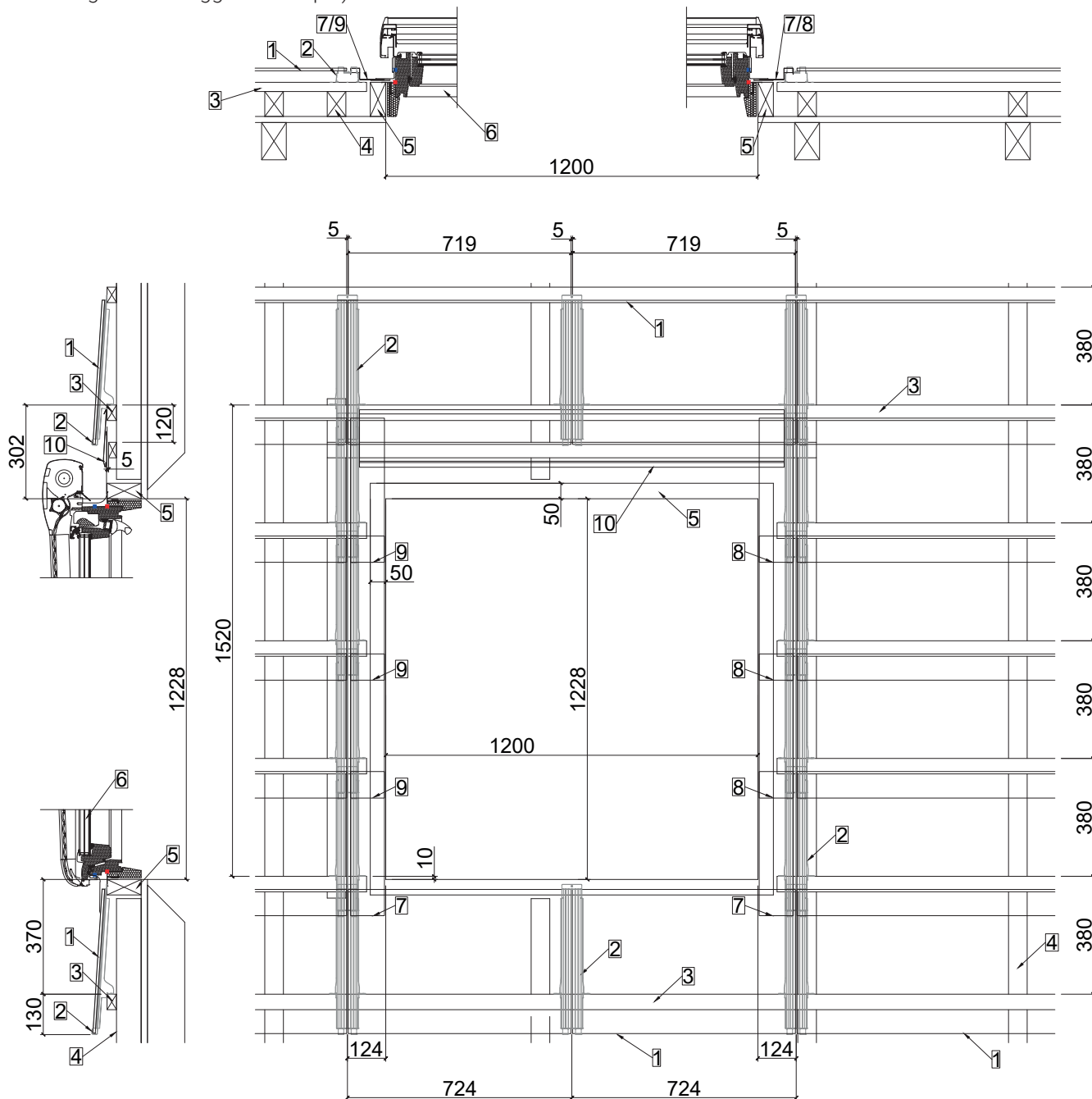


È inoltre necessario rispettare le istruzioni di montaggio VELUX!

Con finestra per tetti VELUX SK06

| A4 | 1:20 | V23.10 |

- | | | | |
|---|---|----|---|
| 1 | Modulo MATCH Slate
(dimensioni moduli 2x 724 mm) | 6 | Finestra per tetti VELUX MK06 |
| 2 | Gancio MATCH Slate z | 7 | Piastra di transizione inferiore L e R per
MK06-SK06-MK10-SK10 |
| 3 | Listelli del tetto | 8 | Piastra di transizione R per MK06-SK06-MK10-SK10 |
| 4 | Controlistona | 9 | Piastra di transizione L per MK06-SK06-MK10-SK10 |
| 5 | Controtelaio per finestre per tetti VELUX
(lato superiore conico/inclinato per un
migliore drenaggio dell'acqua). | 10 | Piastra di transizione in alto per MK06-SK06-MK10-SK10 |

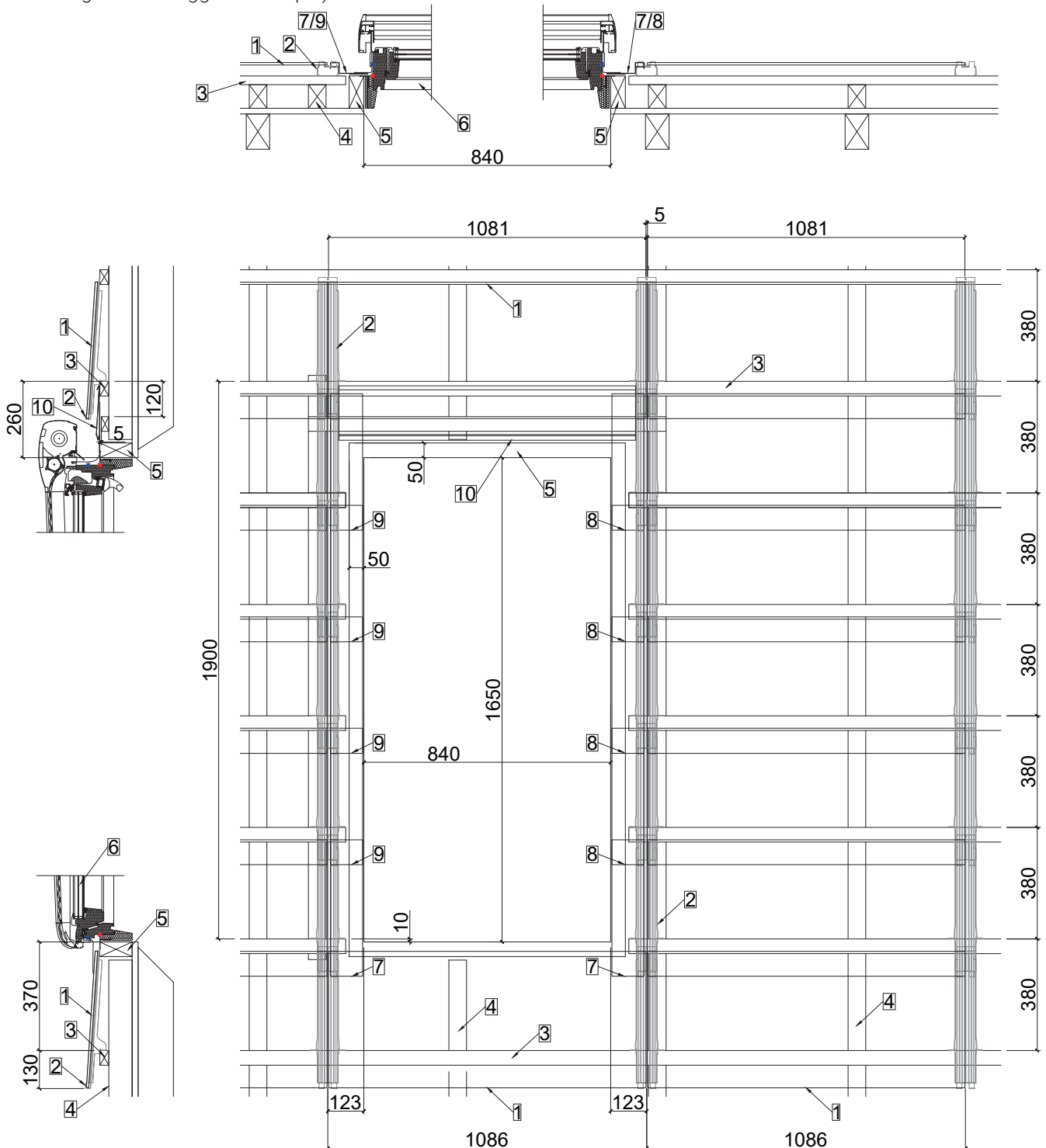


È inoltre necessario rispettare le istruzioni di montaggio VELUX!

Con finestra per tetti VELUX MK10

| A4 | 1:20 | V23.10 |

- | | | | |
|---|---|----|---|
| 1 | Modulo MATCH Slate
(dimensioni moduli 1086 mm) | 6 | Finestra per tetti VELUX MK06 |
| 2 | Gancio MATCH Slate z | 7 | Piastra di transizione inferiore L e R per
MK06-SK06-MK10-SK10 |
| 3 | Listelli del tetto | 8 | Piastra di transizione R per MK06-SK06-MK10-SK10 |
| 4 | Controlistonatura | 9 | Piastra di transizione L per MK06-SK06-MK10-SK10 |
| 5 | Controtelaio per finestre per tetti VELUX
(lato superiore conico/inclinato per un
migliore drenaggio dell'acqua). | 10 | Piastra di transizione in alto per MK06-SK06-MK10-SK10 |

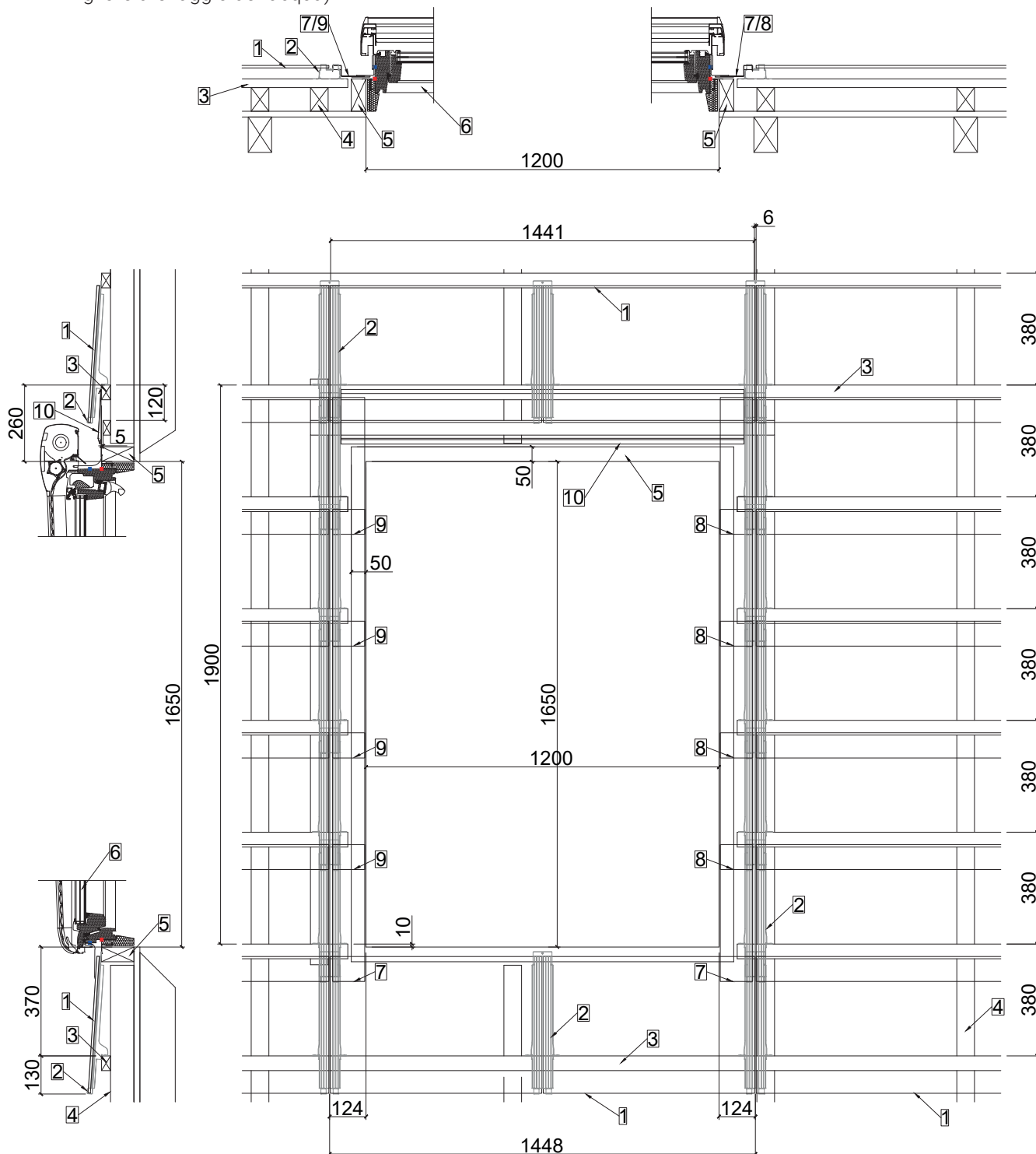


È inoltre necessario rispettare le istruzioni di montaggio VELUX!

Con finestra per tetti VELUX SK10

| A4 | 1:20 | V23.10 |

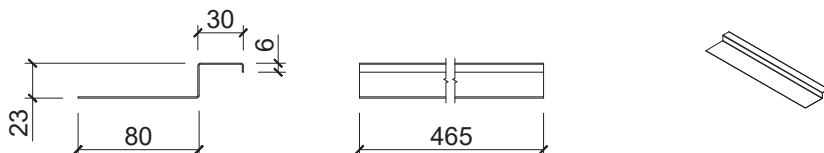
- | | | | |
|---|---|----|--|
| 1 | Modulo MATCH Slate | 7 | Finestra per tetti VELUX MK06 |
| 2 | (dimensioni moduli 2x 724 mm) | 8 | Piastra di transizione inferiore L e R per MK06-SK06-MK10-SK10 |
| 3 | MATCH Slate Gancio z | 9 | Piastra di transizione R per MK06-SK06-MK10-SK10 |
| 4 | Listelli del tetto | 10 | Piastra di transizione L per MK06-SK06-MK10-SK10 |
| 5 | Controlistona natura | 11 | Piastra di transizione in alto per MK06-SK06-MK10-SK10 |
| 6 | Controtelaio per finestre per tetti VELUX (lato superiore conico/inclinato per un migliore drenaggio dell'acqua). | | |



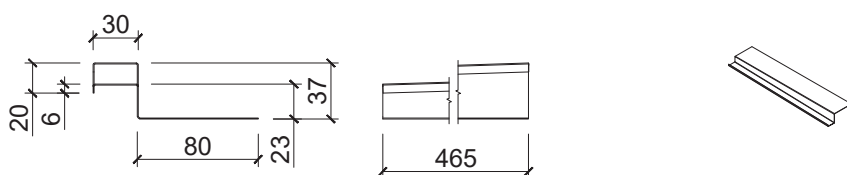
È inoltre necessario rispettare le istruzioni di montaggio VELUX!

Piastre di transizione standardizzate

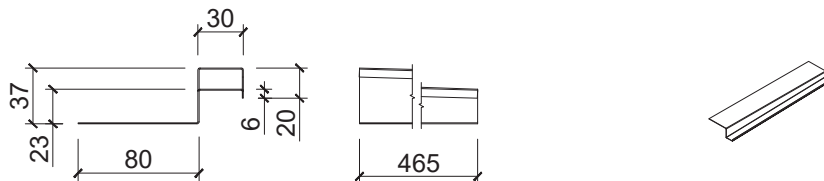
Piastra di transizione sotto L e R per MK06-SK06-MK10-SK10



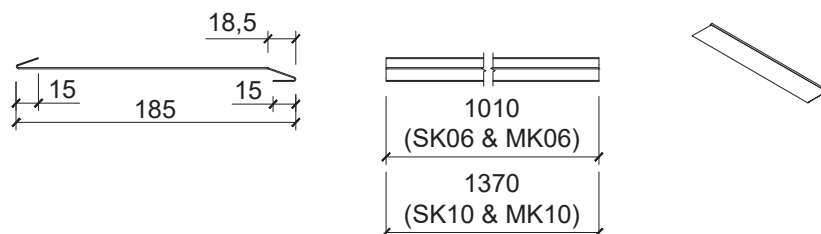
Piastra di transizione R per MK06-SK06-MK10-SK10



Piastra di transizione L per MK06-SK06-MK10-SK10



Piastra di transizione in alto per MK06-SK06-MK10-SK10



Spessore consigliato della lastra: 0.7mm

Spessore consigliato della lastrar: lamiera esterna in alluminio verniciato a fuoco grigio umbra
NCS S 7500-N (circa RAL 7043)

Look abbinato MATCH Slate: fullblack / totallyblack / granite grey

Ulteriori opzioni di integrazione:

- Piastra di transizione standardizzata corrispondente a design più ampi
- Connessioni simili a MATCH Slate Manuale di progettazione - bordo laterale con grondaia e adesivo
- Esecuzione con moduli ciechi o pannelli supplementari

Paraneve sopra la finestra per tetti VELUX

Per proteggere la tapparella esterna, è possibile montare sopra di essa un paraneve MATCH Slate (informazioni di progettazione MATCH Slate - paraneve MATCH Slate UBM a 2 fori).