

MATCH Tile si adatta a vari tipi di piastrelle che differiscono per larghezza, altezza, forma e colore. Le tegole abbinare sono indicate in forma abbreviata nei nomi dei prodotti.

xxxx.xxxx **MATCH Tile** **Myy-z** **terracotta** **B2** **N**
A B C D E F

- A) Numero di articolo
- B) Nome del sistema
- C) Potenza-Numero di celle
- D) Ottica
- E) Modulo corrispondente al tipo di piastrella B e al suo numero che viene sostituito
- F) Collocazione nel campo del modulo
 - N = normale = sul campo
 - NR = normale a destra = nel campo sul bordo destro (transizione verso la tegola)
 - O = top = fila in alto, le tegole poggiano su questi moduli
 - OR = in alto a destra = fila in alto sul bordo destro



Per esempio: 3337.0912 MATCH Tile M21-HC8 terracotta A2 O

- C) 21 Wp con 8 celle HC
- D) terracotta
- E) adatto al tipo di tegola A, sostituisce 2 tegole
- F) Posizionamento della riga superiore nel campo del modulo, tegola appoggiata sul modulo

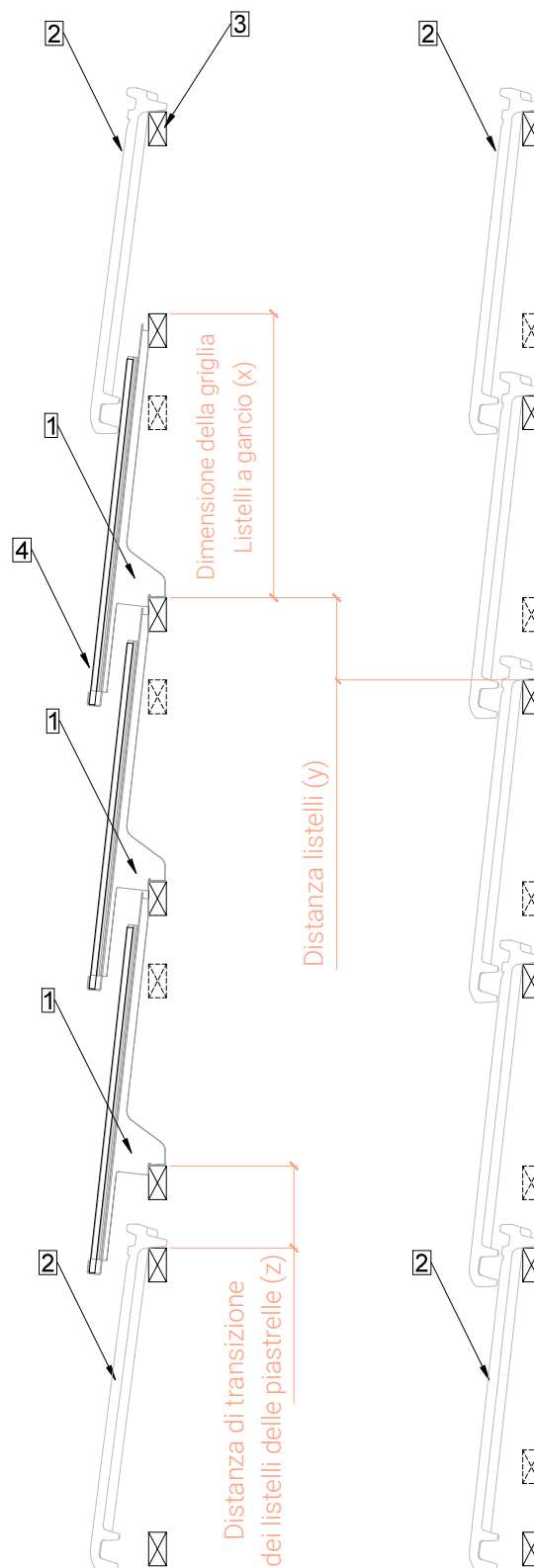
3337.0604 MATCH Tile Haken 2 **z**
A B C D

- A) Numero di articolo
- B) Nome del sistema
- C) Gancio adatto al tipo di piastrella 2
- D) Posizionamento
 - z = tra i moduli
 - u = sotto i moduli
 - l = Transizione con la tegola a sinistra

- 1 Gancio per piastrelle MATCH 2
- 2 Tegola
- 3 Listelli del tetto
- 4 Modulo

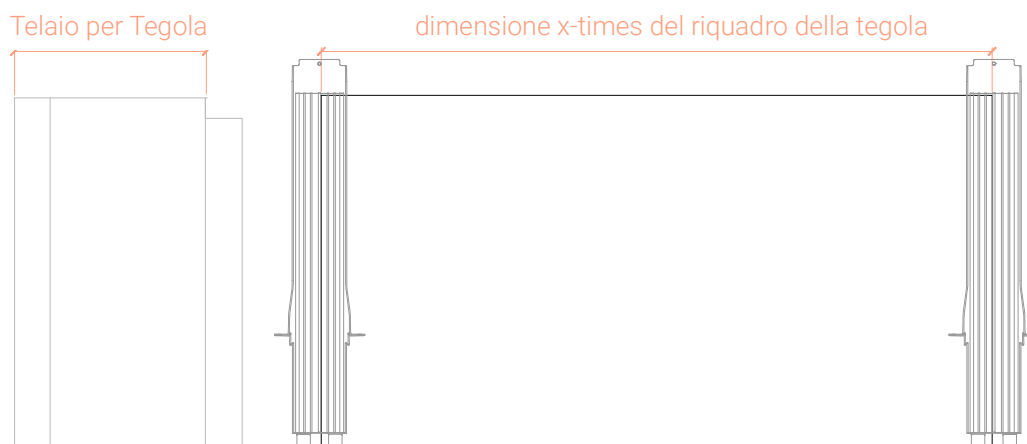
Dimensioni moduli (x):

Creaton, Cantus	380mm
Gasser, FS03 & MS95	380mm
ZZ Wancor, Plano & Swiss TL	380mm
Nelskamp, G10	385mm
AGZ, GS37	370mm
Jacobi Walther, Z10	380mm
Erlus, Level RS	390mm



Le masse consigliate sono indicate anche nella compatibilità dei mattoni. La distanza "z" deve essere mantenuta la più piccola possibile. Si raccomanda un sovrapposto minimo di 45 mm.

È inoltre necessario rispettare le dimensioni dei moduli e le schede tecniche della tegola utilizzata!



Dimensioni moduli:

Tipo A

1 Tegola: 223mm
 2 Tegola: 446mm (A2)
 4 Tegola: 892mm (A4)
 5 Tegola: 1115mm (A5)

Tipo B

1 Tegola: 255mm
 2 Tegola: 510mm (B2)
 4 Tegola: 1020mm (B4)

Tipo C

1 Tegola: 250mm
 4 Tegola: 1000mm (C4)

Tipo D

1 Tegola: 212mm
 4 Tegola: 848mm (D4)

Tipo E

1 Tegola: 265mm
 4 Tegola: 1060mm (E4)

Tipo F

1 Tegola: 230mm
 2 Tegola: 460mm (F2)
 4 Tegola: 920mm (F4)

Raccomandazione di progettazione:

Tenere almeno una fila di tegole lontana dal colmo, dalla gronda, dal bordo laterale e da vari ostacoli (camino, lucernario), in modo da poter realizzare le chiusure come per i tetti in tegole tradizionali.

Ulteriori possibilità di interpretazione

Colmo:

I moduli possono anche essere disposti fino al colmo e fissati con la tegola.

Bordo, ostacoli laterali (camino, lucernario):

I moduli possono essere posati direttamente sul bordo laterale o sull'ostacolo. Sono necessarie chiusure in loco.

Gronda:

I moduli possono essere posati fino alla gronda. Non sono necessarie chiusure speciali.

Ostacoli sopra o sotto i moduli:

I moduli possono essere installati direttamente fino all'ostacolo. Sono necessarie chiusure e dispositivi di sicurezza in loco.

Creton

Creton, Cantus

Tipo di tegola: 2A

Dimensioni tegola in altezza:

348 - 384mm

Dimensioni tegola in larghezza:

222 - 224mm

Massa compatibile

Dimensioni listelli a gancio (x):

380mm

Distanza listello di mattoni (y):

circa. 110mm

Dimensione moduli in larghezza:

223mm

Moduli di accoppiamento

(dimensioni moduli)

Tipo A5: 1115 mm (5 Tegola)

Tipo A4: 892 mm (4 Tegola)

Tipo A2: 446 mm (2 Tegola)



"Finesse nero smaltato"

(Immagine)

"Nobless cristallo nero smaltato"

"Noblesse cristallo-argilla smaltato"

"Nuance nero opaco ingobbiato"

"Ardesia sfumata ingobbiata"

consigliato per

MATCH tile Mxx-xx totallyblack Ax



"Nuance rosso rame ingobbiato"

consigliato per

MATCH tile Mxx-xx terracotta Ax



"rosso naturale" consigliato per
MATCH tile Mxx-xx Solarcolor Ax



"Vino Finesse rosso smaltato"

consigliato per

MATCH tile Mxx-xx Solarcolor Ax

Gasser Ceramic

Gasser, FS03 & MS95

Tipo di tegola: 2A

Dimensioni tegola in altezza:

330 - 380mm

Dimensioni tegola in larghezza:

223mm

Massa compatibile

Dimensioni listelli a gancio (x):

380mm

Distanza listello di mattoni (y):

ca. 110mm

Dimensione moduli in larghezza:

223mm

Moduli di accoppiamento

(dimensioni moduli)

Tipo A5: 1115 mm (5 Tegola)

Tipo A4: 892 mm (4 Tegola)

Tipo A2: 446 mm (2 Tegola)

FS03



MS95



"nero" consigliato per
MATCH tile Mxx-xx totallyblack Ax

FS03



MS95



"grigio scuro" consigliato per
MATCH tile Mxx-xx Solarcolor Ax

FS03



MS95



"marrone" consigliato per
MATCH tile Mxx-xx Solarcolor Ax

FS03



MS95

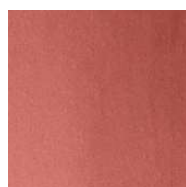


"rosso marrone" consigliato per
MATCH tile Mxx-xx terracotta Ax

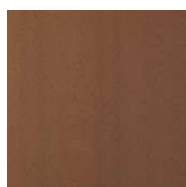
MATCH tile Mxx-xx Solarcolor Ax, Abbinamento alla tavolozza dei colori Gasser



antik-rot



rot engobiert



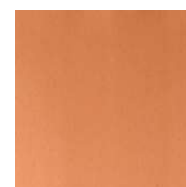
braun



hellgrau



grün



naturrot

ZZ Wancor

ZZ Wancor, Piano

Tipo di tegola: 2B

Dimensioni tegola in altezza:

360 - 400mm

Dimensioni tegola in larghezza:

253 - 260mm

Massa compatibile

Dimensioni listelli a gancio (x):

380mm

Distanza listello di mattoni (y):

ca. 100mm

Dimensione moduli in larghezza:

255mm

Moduli di accoppiamento

(dimensioni moduli)

Tipo B4: 1020mm (4 Tegola)

Tipo B2: 510mm (2 Tegola)



"nero" consigliato per
MATCH tile Mxx-xx totallyblack Bx



"marrone" consigliato per
MATCH tile Mxx-xx Solarcolor Bx



"grigio scuro" consigliato per
MATCH tile Mxx-xx Solarcolor Bx



"rosso naturale" consigliato per
MATCH tile Mxx-xx Solarcolor Bx

ZZ Wancor

ZZ Wancor, Swiss TL

Tipo di tegola: 2B

Dimensioni tegola in altezza:

360 - 400mm

Dimensioni tegola in larghezza:

253 - 260mm

Massa compatibile

Dimensioni listelli a gancio (x):
380mm

Distanza listello di mattoni (y):
ca. 110mm

Dimensione moduli in larghezza:
255mm

Moduli di accoppiamento (dimensioni moduli)

Tipo B4: 1020mm (4 Tegola)

Tipo B2: 510mm (2 Tegola)



"nero" consigliato per
MATCH tile Mxx-xx totallyblack Bx



"marrone chiaro" consigliato per
MATCH tile Mxx-xx Solarcolor Bx



"grigio scuro" consigliato per
MATCH tile Mxx-xx Solarcolor Bx



"grigio" consigliato per
MATCH tile Mxx-xx Solarcolor Bx



"rosso naturale" consigliato per
MATCH tile Mxx-xx Solarcolor Bx

Nelskamp

Nelskamp, G10

Tipo di tegola: 2C

Dimensioni tegola in altezza:

384 - 404mm

Dimensioni tegola in larghezza:

245 - 250mm

Massa compatibile

Dimensioni listelli a gancio (x):

385mm

Distanza listello di mattoni (y):

ca. 70mm

Dimensione moduli in larghezza:

250mm

Moduli di accoppiamento

(dimensioni moduli)

Tipo C4: 1000 mm (4 Tegola)



"nero opaco ingobbato"

(Immagine)

"nero nobile ingobbato"

"vecchio ingobbato colorato"

"nero antico ingobbato"

"bunt metallic edel-engobiert"

"muto"

consigliato per

MATCH tile Mxx-xx totally black Cx



"grigio antracite ingobbato"

(Immagine)

"grigio scuro"

consigliato per

MATCH tile Mxx-xx Solarcolor Cx



"rosso ingobbato" consigliato per

MATCH tile Mxx-xx terracotta Cx



"rosso naturale" consigliato per

MATCH tile Mxx-xx Solarcolor Cx

La distanza tra il listello delle tegole (y) e la listonatura delle MATCH tile è relativamente piccola, 70 mm. Pertanto, i listelli del tetto dovrebbero essere realizzati con listelli 40x50 o 50x50 anziché 30x60 o 40x60.

AGZ Ziegelei

AGZ, GS37

Tipo di tegola: 2D

Dimensioni tegola in altezza:

300 - 372mm

Dimensioni tegola in larghezza:

210 - 220mm

Massa compatibile

Dimensioni listelli a gancio (x):
370mm

Distanza listello di mattoni (y):
ca. 130mm

Dimensione moduli in larghezza:
212mm

Moduli di accoppiamento (dimensioni moduli)

Tipo D4: 848mm (4 Tegola)



"antracite" consigliato per
MATCH tile Mxx-xx totallyblack Dx



"grigio scuro" consigliato per
MATCH tile Mxx-xx Solarcolor Dx



"marrone" consigliato per
MATCH tile Mxx-xx Solarcolor Dx



"rosso marrone" consigliato per
MATCH tile Mxx-xx terracotta Dx



"rosso naturale" consigliato per
MATCH tile Mxx-xx Solarcolor Dx

Jacobi Walther

Jacobi Walther, Z10

Tipo di tegola: 2E

Dimensioni tegola in altezza:

355 - 380mm

Dimensioni tegola in larghezza:

264 - 268mm

Massa compatibile

Dimensioni listelli a gancio (x):
380mm

Distanza listello di mattoni (y):
ca. 110mm

Dimensione moduli in larghezza:
265mm

Moduli di accoppiamento (dimensioni moduli)

Tipo E4: 1060mm (4 Tegola)



"nero nobile" (Immagine)
"nero antico"
"grigio notte grigio muto"
"grigio spazio metallizzato"
consigliato per
MATCH tile Mxx-xx totallyblack Ex



"grigio chiaro grigio tenue"
consigliato per
MATCH tile Mxx-xx Solarcolor Dx



"marrone scuro" (Immagine)
"edelbrown"
consigliato per
MATCH tile Mxx-xx Solarcolor Ex



"rosso antico" consigliato per
MATCH tile Mxx-xx terracotta Ex



"vino nobile rosso"
"rosso nobile"
"rame nobile"
consigliato per
MATCH tile Mxx-xx Solarcolor Ex



"rosso naturale" consigliato per
MATCH tile Mxx-xx Solarcolor Ex

Erlus

Erlus, LEVEL RS

Tipo di tegola: 2F

Dimensioni tegola in altezza:

380 - 390mm

Dimensioni tegola in larghezza:

ca. 230mm

Massa compatibile

Dimensioni listelli a gancio (x):

390mm

Distanza listello di mattoni (y):

ca. 75mm

Dimensione moduli in larghezza:

230mm

Moduli di accoppiamento

(dimensioni moduli)

Tipo F2: 460mm (2 Tegola)

Tipo F4: 920mm (4 Tegola)



"grigio sinterizzato" consigliato per
MATCH tile Mxx-xx totallyblack Fx



"nero sinterizzato opaco" consigliato per
MATCH tile Mxx-xx Solarcolor Fx




"rosso sinterizzato" consigliato per
MATCH tile Mxx-xx Solarcolor Fx

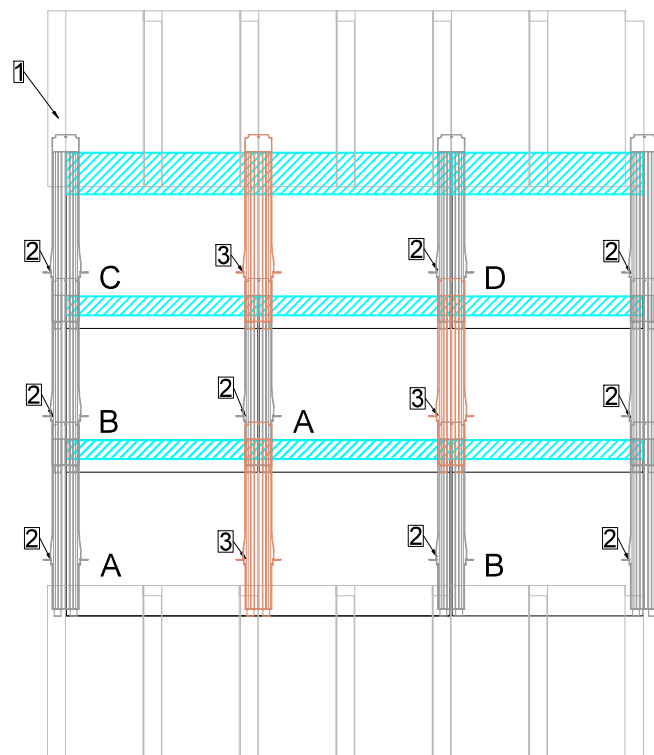


"cottura di sinterizzazione rossa"
consigliato per
MATCH tile Mxx-xx terracottaM Fx

La distanza tra il listello delle tegole (y) e la listonatura delle tegole MATCH è relativamente piccola, 75 mm. Pertanto, i listelli del tetto dovrebbero essere realizzati con listelli 40x50 o 50x50 anziché 30x60 o 40x60.

1 Tegola	A MATCH Tile Mxx-xx... ..4 N
2 MATCH Tile Gancio ... z	B MATCH Tile Mxx-xx2 N
3 MATCH Tile Gancio ... u (per una maggiore resistenza al carico e transizione a destra)	C MATCH Tile Mxx-xx4 O
4 MATCH Tile Gancio ... l	D MATCH Tile Mxx-xx2 O
 EPDM	E MATCH Tile Mxx-xx4 NR
	F MATCH Tile Mxx-xx2 NR
	G MATCH Tile Mxx-xx... ..4 OR
	H MATCH Tile Mxx-xx2 OR

Utilizzando l'esempio di una disposizione alternata



I moduli MATCH Tile sono dotati di EPDM diversi a seconda del loro posizionamento nel campo di piastrelle. Il modulo standard è dotato di un solo EPDM come transizione verso il modulo successivo (A, B). I moduli della fila superiore sono assemblati con l'EPDM come "transizione alla tegola superiore" (C, D). I moduli nel campo dei moduli a destra sono completati con un EPDM come "transizione verso la tegola a destra" (E, F, G e H). Questo EPDM si trova sul retro del modulo e poggia sulla tegola. Inoltre, viene montato un "gancio per piastrelle MATCH ...u".

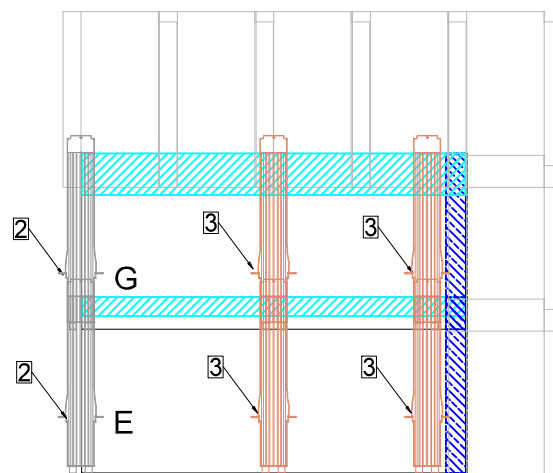
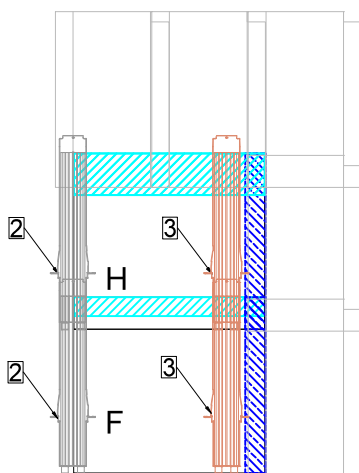
La transizione dal lato sinistro alla tegola avviene con il "Gancio per tegola MATCH ...l". La tegola poggia su questo gancio.

Principio di progettazione per le transizioni a destra e a sinistra | v23.03 |

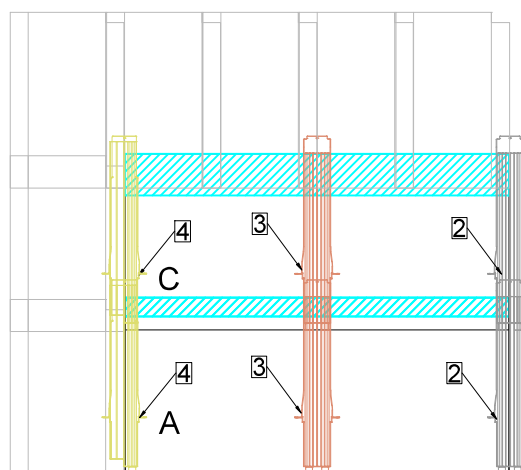
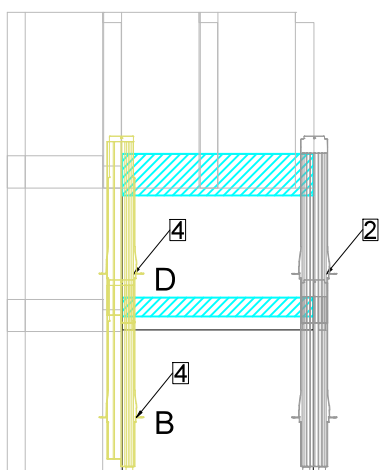
- 1 Tegola
- 2 MATCH Tile Gancio ... z
- 3 MATCH Tile Gancio ... u
(per una maggiore resistenza al carico e transizione a destra)
- 4 MATCH Tile Gancio ... l
- EPDM

- A MATCH Tile Mxx-xx... ...4 N
- B MATCH Tile Mxx-xx2 N
- C MATCH Tile Mxx-xx4 O
- D MATCH Tile Mxx-xx2 O
- E MATCH Tile Mxx-xx4 NR
- F MATCH Tile Mxx-xx2 NR
- G MATCH Tile Mxx-xx... ...4 OR
- H MATCH Tile Mxx-xx2 OR

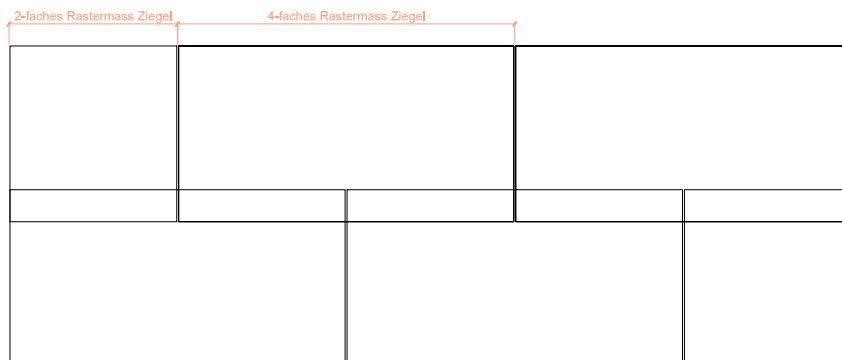
Transizione verso la tegola destra



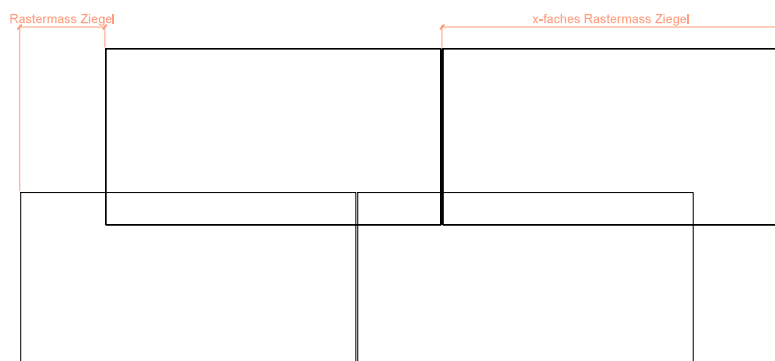
Transizione a sinistra della tegola



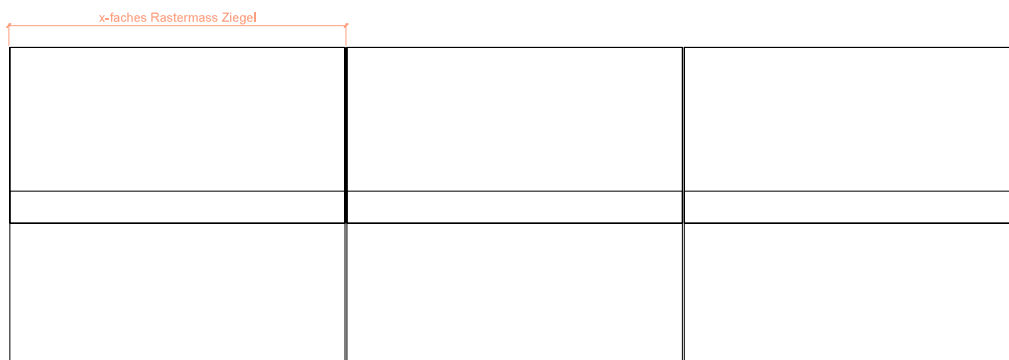
installazione alternata

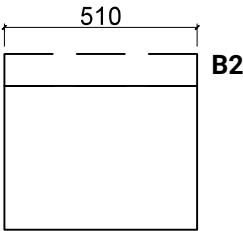
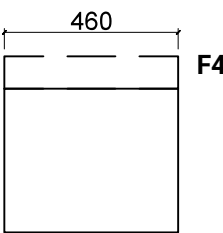
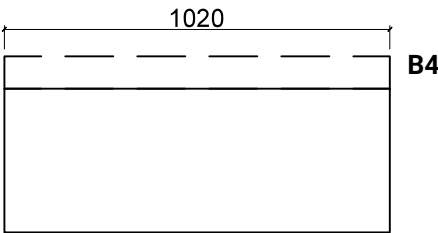
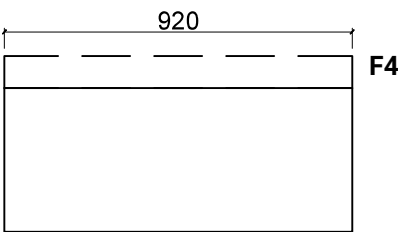
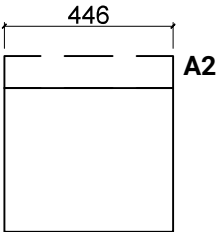
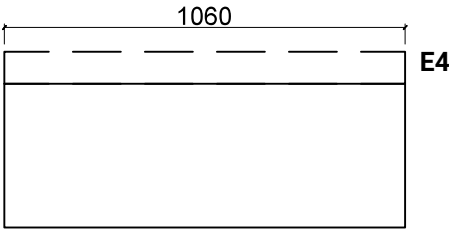
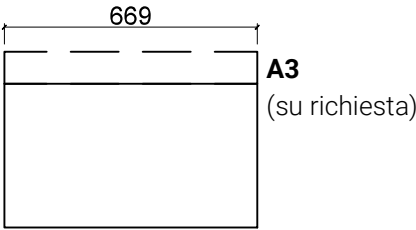
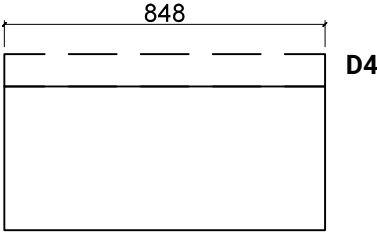
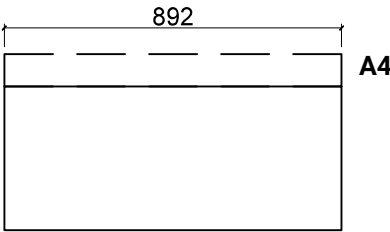
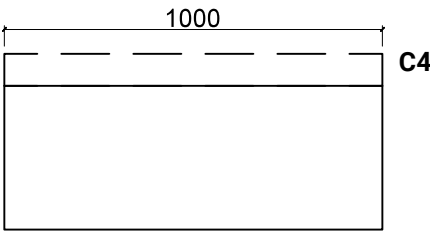
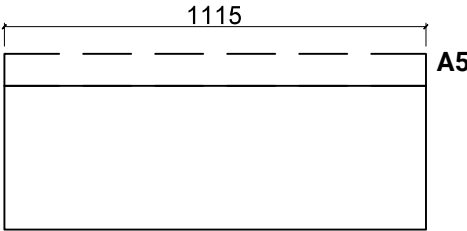


installazione individuale



installazione normale





Disposizione statica per requisiti normali

| v23.03 |

Carico superficiale da risucchio del vento < 2.4 kN/m²

Carico superficiale da pressione < 2.4 kN/m²

Queste cifre (kn/m²) sono limiti di carico senza fattori di sicurezza del materiale.

Tipo di modulo	MATCH tile Gancio z	MATCH tile Gancio u	MATCH tile Gancio l
Modulo A2	1	0 (tranne 1 in transizione a destra)	Sostituisce "z" nella trans. a sin.
Modulo A4	1	0 (tranne 1 in transizione a destra)	Sostituisce "z" nella trans. a sin.
Modulo A5	1	0 (tranne 1 in transizione a destra)	Sostituisce "z" nella trans. a sin.
Modulo B2	1	0 (tranne 1 in transizione a destra)	Sostituisce "z" nella trans. a sin.
Modulo B4	1	0 (tranne 1 in transizione a destra)	Sostituisce "z" nella trans. a sin.
Modulo C4	1	0 (tranne 1 in transizione a destra)	Sostituisce "z" nella trans. a sin.
Modulo D4	1	0 (tranne 1 in transizione a destra)	Sostituisce "z" nella trans. a sin.
Modulo E4	1	0 (tranne 1 in transizione a destra)	Sostituisce "z" nella trans. a sin.
Modulo F2	1	0 (tranne 1 in transizione a destra)	Sostituisce "z" nella trans. a sin.
Modulo F4	1	0 (tranne 1 in transizione a destra)	Sostituisce "z" nella trans. a sin.

Disposizione statica per requisiti elevati

Carico superficiale da risucchio del vento 2.4 - 3.5 kN/m²

Carico superficiale da pressione 2.4 - 8 kN/m²

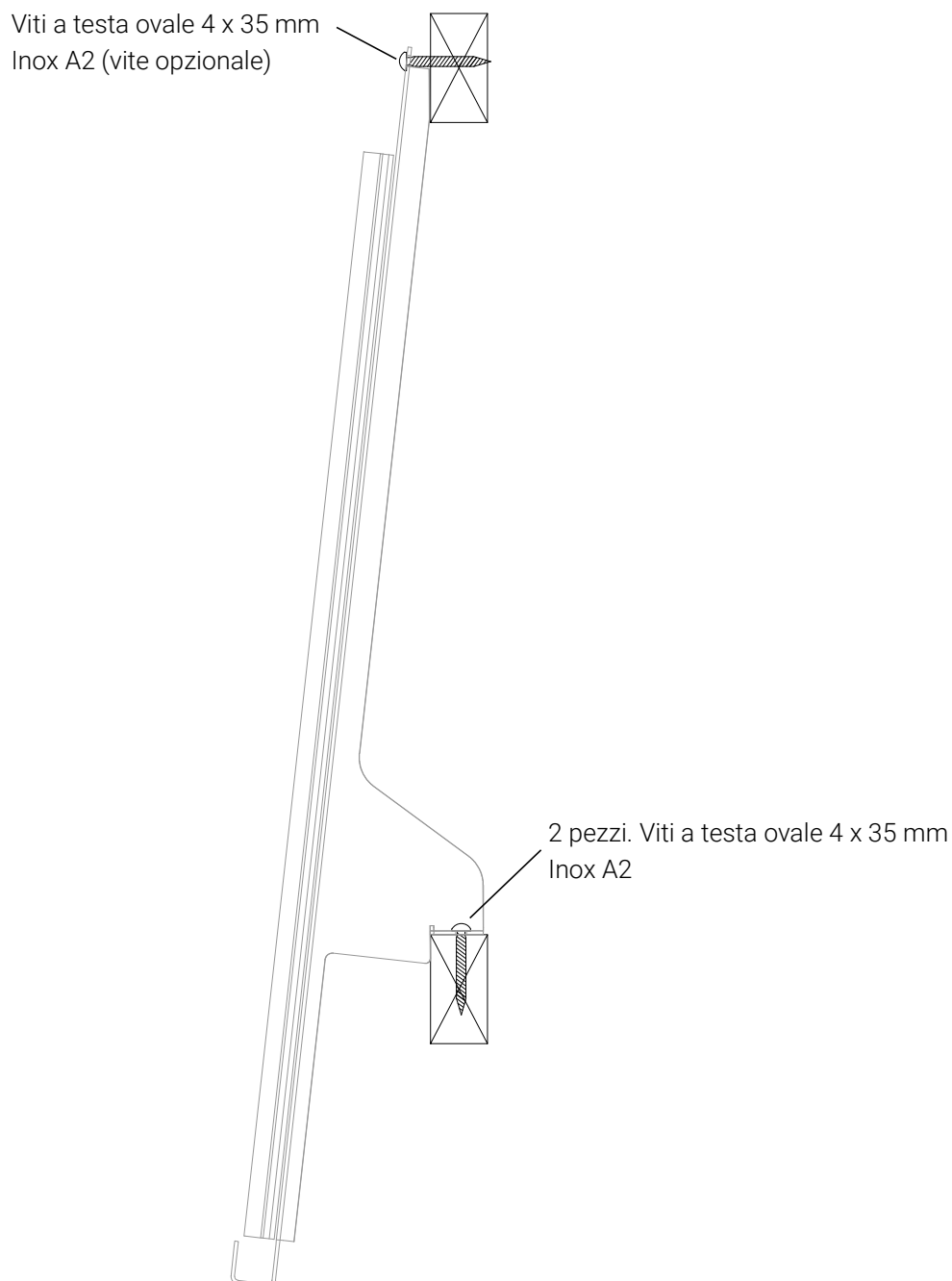
Queste cifre (kn/m²) sono limiti di carico senza fattori di sicurezza del materiale.

Tipo di modulo	MATCH tile Haken z	MATCH tile Haken u	MATCH tile Haken l
Modulo A2	1	0 (tranne 1 in transizione a destra)	Sostituisce "z" nella trans. a sin.
Modulo A4	1	1 (tranne 2 in transizione a destra)	Sostituisce "z" nella trans. a sin.
Modulo A5	1	1 (tranne 2 in transizione a destra)	Sostituisce "z" nella trans. a sin.
Modulo B2	1	0 (tranne 1 in transizione a destra)	Sostituisce "z" nella trans. a sin.
Modulo B4	1	1 (tranne 1 in transizione a destra)	Sostituisce "z" nella trans. a sin.
Modulo C4	1	1 (tranne 2 in transizione a destra)	Sostituisce "z" nella trans. a sin.
Modulo D4	1	1 (tranne 2 in transizione a destra)	Sostituisce "z" nella trans. a sin.
Modulo E4	1	1 (tranne 2 in transizione a destra)	Sostituisce "z" nella trans. a sin.
Modulo F2	1	0 (tranne 1 in transizione a destra)	Sostituisce "z" nella trans. a sin.
Modulo F4	1	1 (tranne 2 in transizione a destra)	Sostituisce "z" nella trans. a sin.

Requisiti più estremi possono essere disposti in base al progetto.

Si consiglia inoltre di installare ulteriori "ganci per piastrelle MATCH ... u" nelle aree di compluvio e di bordo. u" nelle aree di raccordo e di bordo.

I moduli che non sono sufficientemente fissati con un gancio MATCH tile sopra di loro devono essere assicurati contro il risucchio del vento in loco (ad es. fissando le tegole). Le tegole sotto i moduli non sono fissate dai ganci o dai moduli, quindi anche queste devono essere fissate in loco.



I ganci MATCH sono avvitati ai listelli del tetto con 2 viti ciascuno. La vite in alto può essere fissata in aggiunta; ciò è consigliabile soprattutto nella fila superiore e nelle zone dei bordi. Si consiglia di avvitare sia i listelli del tetto che le controlistoneature. L'analisi statica dell'intera struttura del tetto è a carico dell'appaltatore.

Sottotetto

8° a 13° Sottotetto per sollecitazioni straordinarie

14° a 25° Sottotetto per maggiori sollecitazioni

da 25° Sottotetto per sollecitazione normale

Queste informazioni si riferiscono al sistema fotovoltaico integrato MATCH tile e non alle tegole utilizzate. Si raccomanda di drenare sempre il sottotetto nella grondaia.

Retroventilazione posteriore

Il requisito della retroventilazione corrisponde fundamentalmente allo stesso requisito della tegola convenzionale. Ciò corrisponde almeno a una controlistonatura di 20 mm.

Se il tetto è di nuova costruzione e la retroventilazione può essere ottimizzata, si consigliano le seguenti dimensioni:

- Lunghezza del puntone fino a 8 m: controlistonatura da 40 mm
- Lunghezza del puntone da 8 a 12 m: controlistonatura da 60 mm
- Lunghezza del puntone a partire da 12 m: controlistonatura da 80 mm

Le informazioni sulla retroventilazione si riferiscono alle prestazioni ottimali del modulo e non alla statica della struttura del tetto. La statica deve essere verificata separatamente per ogni caso.

Listelli del tetto

Controlistonatura Spaziatura in mm	carbone. Carico superficiale in kN/m ²				
	< 1.5	1.5 - 2.4	2.4 - 3.5	3.5 - 5.0	5.0 - 8.0
500	24x48	24x48	24x48	30x50	30x60
600	24x48	24x48	30x50	30x60	40x60
700	24x48	30x50	30x60	40x60	40x60
800	30x50	30x60	40x60	40x60	---
1000	30x60	40x60	40x60	---	---

Requisiti più estremi possono essere disposti in base al progetto o facendo coincidere la controlistonatura con la griglia dei ganci per tegole Match.

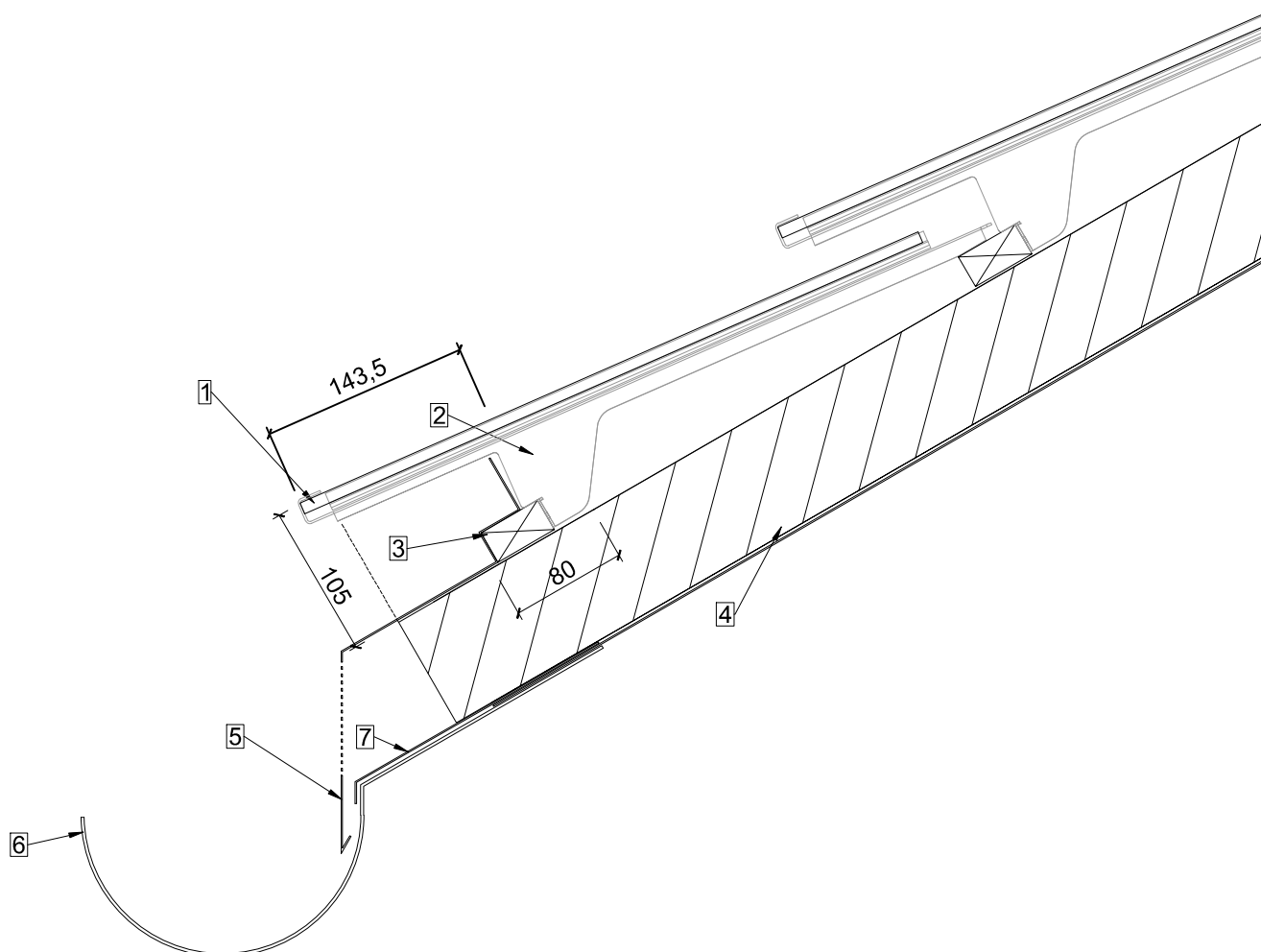
z.B.: Tipo di modulo A5: 1115mm

Dimensioni moduli: 1115mm x 380mm

Controlistonatura: 1115mm : 2 (corrisponde a 1 gancio u per modulo) = 557.5mm

Obiettivo: il gancio si trova il più possibile sopra la controlistonatura.

- 1 MATCH tile Modulo
- 2 MATCH tile Gancio
- 3 Listelli del tetto
- 4 Controlistonatura
- 5 Lamiera traforata
- 6 Grondaia
- 7 Sottotetto drenato in grondaia



I moduli MATCH possono essere installati anche fino alla grondaia.