

MATCH Tile passt zu div. Ziegeltypen, die sich in Breite, Höhe, Form und Farbe unterscheiden. In den Produktnamen sind die passenden Ziegel in abgekürzter Form erwähnt.

**xxxx.xxxx** **MATCH Tile** **Myy-z** **terracotta** **B2** **N**  
A B C D E F

- A) Artikelnummer
- B) Systemname
- C) Leistung-Anzahl Zellen
- D) Optik
- E) Modul passend zum Ziegeltyp B und dessen Anzahl, die ersetzt werden
- F) Platzierung im Modulfeld
  - N = normal = im Feld
  - NR = normal rechts = im Feld am rechten Rand (Übergang zum Ziegel)
  - O = oben = oberste Reihe, Ziegel liegen auf diesen Modulen auf
  - OR = oben rechts = oberste Reihe am rechten Rand



**Zum Beispiel: 3337.0912 MATCH Tile M21-HC8 terracotta A2 O**

- C) 21 Wp mit 8 HC-Zellen
- D) terracotta
- E) passend zum Ziegeltyp A, ersetzt 2 Ziegel
- F) Platzierung oberste Reihe im Modulfeld, Ziegel liegt auf Modul auf

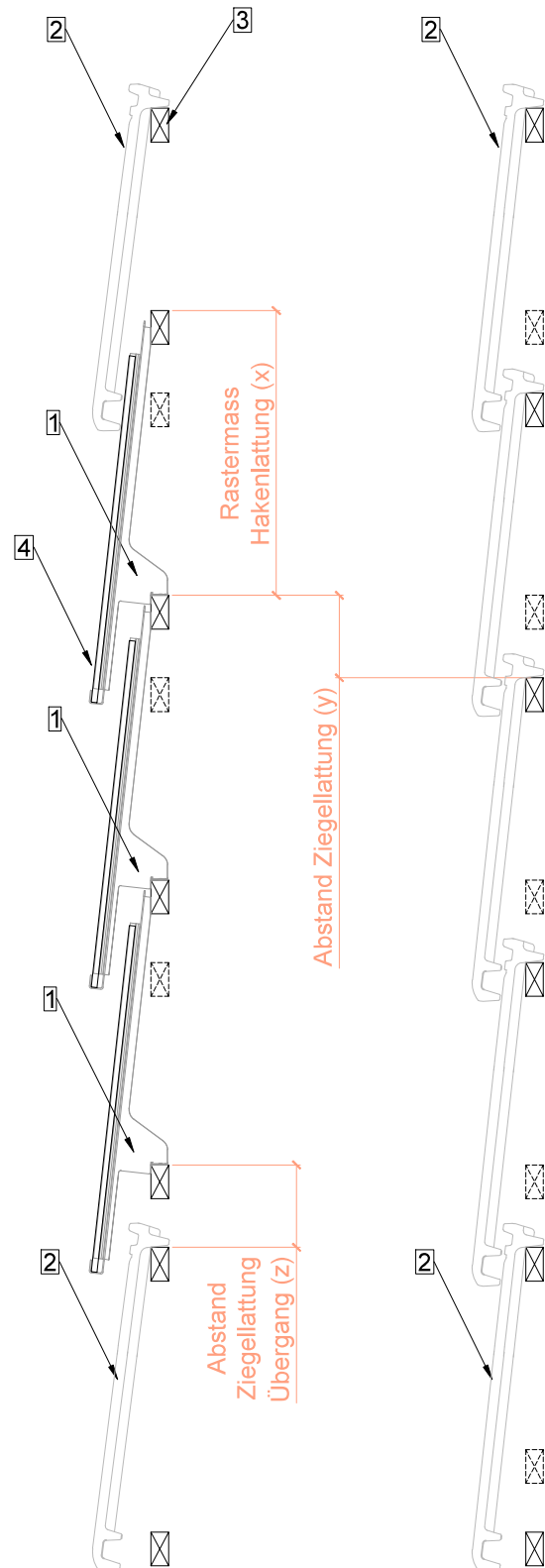
**3337.0604 MATCH Tile Haken 2** **z**  
A B C D

- A) Artikelnummer
- B) Systemname
- C) Haken passend zum Ziegeltyp 2
- D) Platzierung
  - z = zwischen den Modulen
  - u = unter den Modulen
  - l = Übergang auf den Ziegel links

- 1 MATCH Tile Haken 2
- 2 Ziegel
- 3 Dachlattung
- 4 Modul

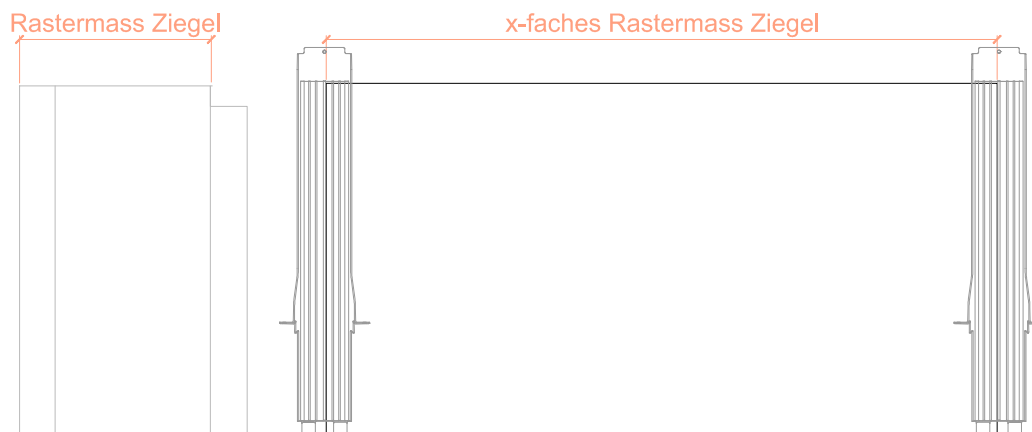
### Rastermassangaben (x):

Creaton, Cantus	380mm
Gasser, FS03 & MS95	380mm
ZZ Wancor, Plano & Swiss TL	380mm
Nelskamp, G10	385mm
AGZ, GS37	370mm
Jacobi Walther, Z10	380mm
Erlus, Level RS	390mm



Die empfohlenen Masse sind bei der Ziegelkompatibilität ebenfalls angegeben. Der Abstand "z" soll so gering wie möglich gehalten werden. Eine minimale Überlappung von 45mm wird empfohlen.

Rastermasse und Datenblätter des eingesetzten Ziegels müssen ebenfalls beachtet werden!



### Rastermassangaben:

#### Typ A

1 Ziegel: 223mm  
 2 Ziegel: 446mm (A2)  
 4 Ziegel: 892mm (A4)  
 5 Ziegel: 1115mm (A5)

#### Typ B

1 Ziegel: 255mm  
 2 Ziegel: 510mm (B2)  
 4 Ziegel: 1020mm (B4)

#### Typ C

1 Ziegel: 250mm  
 4 Ziegel: 1000mm (C4)

#### Typ D

1 Ziegel: 212mm  
 4 Ziegel: 848mm (D4)

#### Typ E

1 Ziegel: 265mm  
 4 Ziegel: 1060mm (E4)

#### Typ F

1 Ziegel: 230mm  
 2 Ziegel: 460mm (F2)  
 4 Ziegel: 920mm (F4)

### Auslegungsempfehlung:

Zum First, zur Traufe, zum Ortgang und zu div. Hindernissen (Kamin, Dachfenster) mind. eine Ziegelreihe Abstand halten, so dass die Abschlüsse wie bei herkömmlichen Ziegeldächern ausgeführt werden können.

### Weitere Auslegungsmöglichkeiten

#### First:

Die Module können auch bis zum First ausgelegt werden und mit dem First-Ziegel gesichert werden.

#### Ortgang, Hindernisse seitlich (Kamin, Dachfenster):

Die Module können direkt bis zum Ortgang resp. Hindernis ausgelegt werden. Bauseitige Abschlüsse erforderlich.

#### Traufe:

Die Module können bis zur Traufe ausgelegt werden. Erfordert keine speziellen Abschlüsse.

#### Hindernisse ober-, resp. unterhalb der Module:

Die Module können direkt bis zum Hindernis ausgelegt werden. Bauseitige Abschlüsse und Sicherungen erforderlich.

### Creaton

#### Creaton, Cantus

Ziegeltyp: 2A

Rastermass Ziegel in der Höhe:  
348 - 384mm

Rastermass Ziegel in der Breite:  
222 - 224mm

#### Kompatible Masse

Rastermass Hakenlattung (x):  
380mm

Abstand Ziegellattung (y):  
ca. 110mm

Rastermass in der Breite:  
223mm

#### passende Module (Rastermass)

Modultyp A5: 1115 mm (5 Ziegel)

Modultyp A4: 892 mm (4 Ziegel)

Modultyp A2: 446 mm (2 Ziegel)



"Finesse schwarz glasiert" (Bild)  
"Nobless kristall-schwarz glasiert"  
"Noblesse kristall-schiefer glasiert"  
"Nuance schwarz matt engobiert"  
"Nuance schiefer-ton engobiert"  
empfohlen zu  
MATCH tile Mxx-xx totallyblack Ax



"Nuance kupferrot engobiert"  
empfohlen zu  
MATCH tile Mxx-xx terracotta Ax



"naturrot" empfohlen zu  
MATCH tile Mxx-xx Solarcolor Ax



"Finesse weinrot glasiert"  
empfohlen zu  
MATCH tile Mxx-xx Solarcolor Ax

### Gasser Ceramic

#### Gasser, FS03 & MS95

Ziegeltyp: 2A

Rastermass Ziegel in der Höhe:  
330 - 380mm

Rastermass Ziegel in der Breite:  
223mm

#### Kompatible Masse

Rastermass Hakenlattung (x):  
380mm

Abstand Ziegellattung (y):  
ca. 110mm

Rastermass in der Breite:  
223mm

#### passende Module (Rastermass)

Modultyp A5: 1115 mm (5 Ziegel)

Modultyp A4: 892 mm (4 Ziegel)

Modultyp A2: 446 mm (2 Ziegel)

FS03



MS95



"schwarz" empfohlen zu  
MATCH tile Mxx-xx totallyblack Ax

FS03



MS95



"dunkelgrau" empfohlen zu  
MATCH tile Mxx-xx Solarcolor Ax

FS03



MS95



"braun" empfohlen zu  
MATCH tile Mxx-xx Solarcolor Ax

FS03



MS95

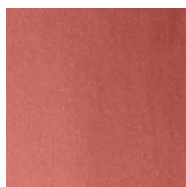


"rotbraun" empfohlen zu  
MATCH tile Mxx-xx terracotta Ax

MATCH tile Mxx-xx Solarcolor Ax, passend zur Farbpalette von Gasser



antik-rot



rot engobiert



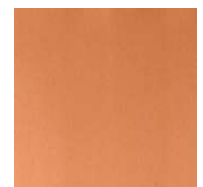
braun



hellgrau



grün



naturrot

### ZZ Wancor

#### ZZ Wancor, Plano

Ziegeltyp: 2B

Rastermass Ziegel in der Höhe:  
360 - 400mm

Rastermass Ziegel in der Breite:  
253 - 260mm

#### Kompatible Masse

Rastermass Hakenlattung (x):  
380mm

Abstand Ziegellattung (y):  
ca. 100mm

Rastermass in der Breite:  
255mm

#### Passende Module (Rastermass)

Modultyp B4: 1020mm (4 Ziegel)

Modultyp B2: 510mm (2 Ziegel)



"nero" empfohlen zu  
MATCH tile Mxx-xx totallyblack Bx



"braun" empfohlen zu  
MATCH tile Mxx-xx Solarcolor Bx



"dunkelgrau" empfohlen zu  
MATCH tile Mxx-xx Solarcolor Bx



"naturrot" empfohlen zu  
MATCH tile Mxx-xx Solarcolor Bx

### ZZ Wancor

#### ZZ Wancor, Swiss TL

Ziegeltyp: 2B

Rastermass Ziegel in der Höhe:  
360 - 400mm

Rastermass Ziegel in der Breite:  
253 - 260mm

#### Kompatible Masse

Rastermass Hakenlattung (x):  
380mm

Abstand Ziegellattung (y):  
ca. 110mm

Rastermass in der Breite:  
255mm

#### Passende Module (Rastermass)

Modultyp B4: 1020mm (4 Ziegel)

Modultyp B2: 510mm (2 Ziegel)



"nero" empfohlen zu  
MATCH tile Mxx-xx totallyblack Bx



"hellbraun" empfohlen zu  
MATCH tile Mxx-xx Solarcolor Bx



"dunkelgrau" empfohlen zu  
MATCH tile Mxx-xx Solarcolor Bx



"grau" empfohlen zu  
MATCH tile Mxx-xx Solarcolor Bx



"naturrot" empfohlen zu  
MATCH tile Mxx-xx Solarcolor Bx

### Nelskamp

#### Nelskamp, G10

Ziegeltyp: 2C

Rastermass Ziegel in der Höhe:  
384 - 404mm

Rastermass Ziegel in der Breite:  
245 - 250mm

#### Kompatible Masse

Rastermass Hakenlattung (x):  
385mm

Abstand Ziegellattung (y):  
ca. 70mm

Rastermass in der Breite:  
250mm

#### Passende Module (Rastermass)

Modultyp C4: 1000 mm (4 Ziegel)



"schwarz matt engobiert" (Bild)  
"schwarz edel-engobiert"  
"altfarben engobiert"  
"altschwarz engobiert"  
"bunt metallic edel-engobiert"  
"gedämpft"  
empfohlen zu  
MATCH tile Mxx-xx totally black Cx



"anthrazitgrau engobiert" (Bild)  
"dunkelgrau"  
empfohlen zu  
MATCH tile Mxx-xx Solarcolor Cx



"rot engobiert" empfohlen zu  
MATCH tile Mxx-xx terracotta Cx



"naturrot" empfohlen zu  
MATCH tile Mxx-xx Solarcolor Cx

Der Abstand der Ziegellattung (y) zur MATCH tile Lattung ist mit 70mm relativ gering.  
Daher soll die Dachlattung statt mit 30x60 oder 40x60 mit einer Dachlattung 40x50 resp. 50x50 ausgeführt werden.



### AGZ Ziegelei

#### AGZ, GS37

Ziegeltyp: 2D

Rastermass Ziegel in der Höhe:

300 - 372mm

Rastermass Ziegel in der Breite:

210 - 220mm

#### Kompatible Masse

Rastermass Hakenlattung (x):

370mm

Abstand Ziegellattung (y):

ca. 130mm

Rastermass in der Breite:

212mm

#### Passende Module (Rastermass)

Modultyp D4: 848mm (4 Ziegel)



"anthrazit" empfohlen zu  
MATCH tile Mxx-xx totallyblack Dx



"dunkelgrau" empfohlen zu  
MATCH tile Mxx-xx Solarcolor Dx



"braun" empfohlen zu  
MATCH tile Mxx-xx Solarcolor Dx



"rotbraun" empfohlen zu  
MATCH tile Mxx-xx terracotta Dx



"naturrot" empfohlen zu  
MATCH tile Mxx-xx Solarcolor Dx

### Jacobi Walther

#### Jacobi Walther, Z10

Ziegeltyp: 2E

Rastermass Ziegel in der Höhe:  
355 - 380mm

Rastermass Ziegel in der Breite:  
264 - 268mm

#### Kompatible Masse

Rastermass Hakenlattung (x):  
380mm

Abstand Ziegellattung (y):  
ca. 110mm

Rastermass in der Breite:  
265mm

#### Passende Module (Rastermass)

Modultyp E4: 1060mm (4 Ziegel)



"edelschwarz" (Bild)  
"altschwarz"  
"nachtgrau grau gedämpft"  
"spacegrau metallic"  
empfohlen zu  
MATCH tile Mxx-xx totallyblack Ex



"lichtgrau grau gedämpft"  
empfohlen zu  
MATCH tile Mxx-xx Solarcolor Dx



"dunkelbraun" (Bild)  
"edelbrown"  
empfohlen zu  
MATCH tile Mxx-xx Solarcolor Ex



"altrot" empfohlen zu  
MATCH tile Mxx-xx terracotta Ex



"edelweinrot"  
"edelrot"  
"edekupfer"  
empfohlen zu  
MATCH tile Mxx-xx Solarcolor Ex



"naturrot" empfohlen zu  
MATCH tile Mxx-xx Solarcolor Ex

### Erlus

#### Erlus, LEVEL RS

Ziegeltyp: 2F

Rastermass Ziegel in der Höhe:  
380 - 390mm

Rastermass Ziegel in der Breite:  
ca. 230mm

#### Kompatible Masse

Rastermass Hakenlattung (x):  
390mm

Abstand Ziegellattung (y):  
ca. 75mm

Rastermass in der Breite:  
230mm

#### Passende Module (Rastermass)

Modultyp F2: 460mm (2 Ziegel)

Modultyp F4: 920mm (4 Ziegel)



"sintergrau" empfohlen zu  
MATCH tile Mxx-xx totallyblack Fx



"sinterschwarz matt" empfohlen zu  
MATCH tile Mxx-xx Solarcolor Fx



"sinterrot" empfohlen zu  
MATCH tile Mxx-xx Solarcolor Fx

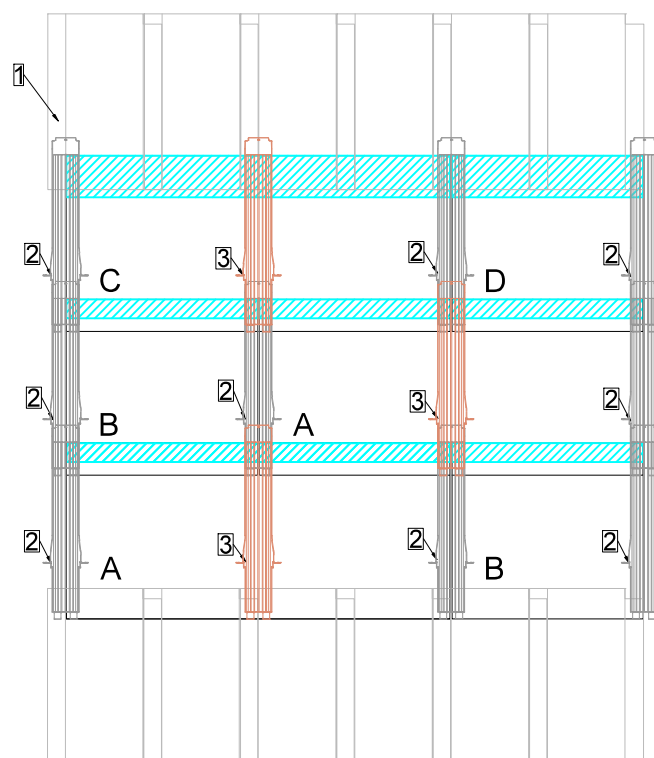


"rot sinterbrand" empfohlen zu  
MATCH tile Mxx-xx terracottaM Fx

Der Abstand der Ziegellattung (y) zur MATCH tile Lattung ist mit 75mm relativ gering.  
Daher soll die Dachlattung statt mit 30x60 oder 40x60 mit einer Dachlattung 40x50 resp. 50x50 ausgeführt werden.

- |   |                                |
|---|--------------------------------|
| 1 Ziegel  | A MATCH Tile Mxx-xx... ...4 N  |
| 2 MATCH Tile Haken ... z  | B MATCH Tile Mxx-xx ... ...2 N |
| 3 MATCH Tile Haken ... u<br>(für höhere Lastaufnahme und Übergang rechts) | C MATCH Tile Mxx-xx ... ...4 O |
| 4 MATCH Tile Haken ... l  | D MATCH Tile Mxx-xx ... ...2 O |
| EPDM  | E MATCH Tile Mxx-xx ... ..4 NR |
|   | F MATCH Tile Mxx-xx ... ..2 NR |
|   | G MATCH Tile Mxx-xx... ...4 OR |
|   | H MATCH Tile Mxx-xx ... ..2 OR |

### Am Beispiel versetzte Auslegung



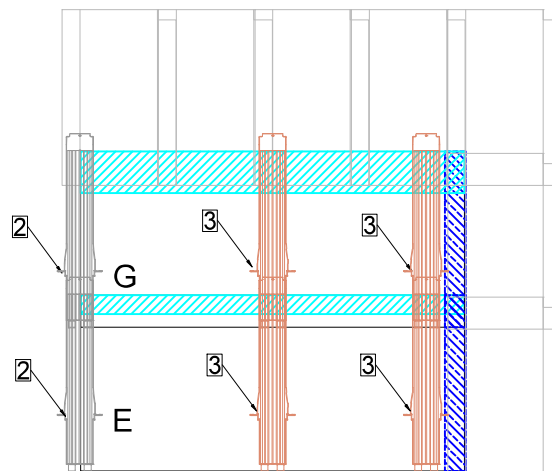
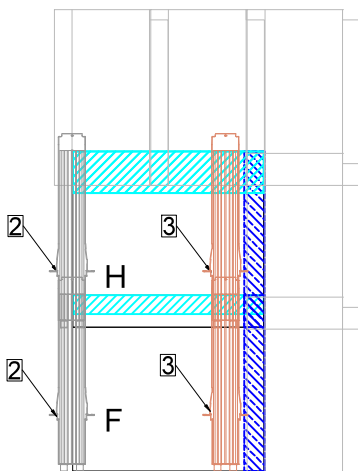
Die MATCH Tile Module sind mit verschiedenen EPDMs ausgestattet, je nach Platzierung im Ziegelfeld. Das Standardmodul ist mit nur einem EPDM als Übergang zum nächsten Modul oben ausgestattet (A, B). Module in der obersten Reihe sind mit dem EPDM als «Übergang auf Ziegel oben» assembliert (C, D). Module am rechten Modulfeld werden mit einem EPDM als «Übergang auf Ziegel rechts» ergänzt (E, F, G & H). Dieses EPDM ist auf der Rückseite des Modul und liegt auf dem Ziegel auf. Zusätzlich wird ein «MATCH Tile Haken ...u» montiert. Der Übergang auf der linken Seite auf die Ziegel wird mit dem «MATCH Tile Haken ...l» ausgeführt. Der Ziegel liegt auf diesem Haken auf.

## Auslegungsprinzip bei Übergängen links & rechts

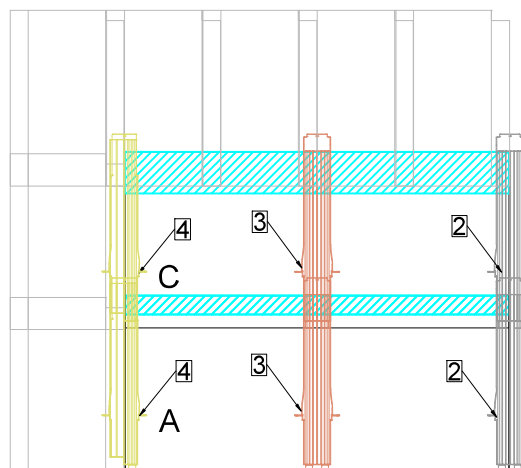
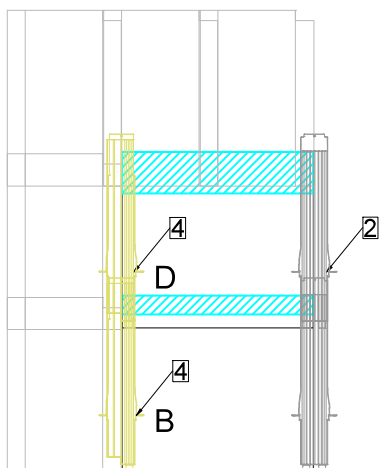
| v23.03 |

- |   |                                |
|---|--------------------------------|
| 1 Ziegel  | A MATCH Tile Mxx-xx... ..4 N   |
| 2 MATCH Tile Haken ... z  | B MATCH Tile Mxx-xx ... ..2 N  |
| 3 MATCH Tile Haken ... u<br>(für höhere Lastaufnahme und Übergang rechts) | C MATCH Tile Mxx-xx ... ..4 O  |
| 4 MATCH Tile Haken ... l  | D MATCH Tile Mxx-xx ... ..2 O  |
| EPDM  | E MATCH Tile Mxx-xx .....4 NR  |
|   | F MATCH Tile Mxx-xx .....2 NR  |
|   | G MATCH Tile Mxx-xx... ..4 OR  |
|   | H MATCH Tile Mxx-xx ... ..2 OR |

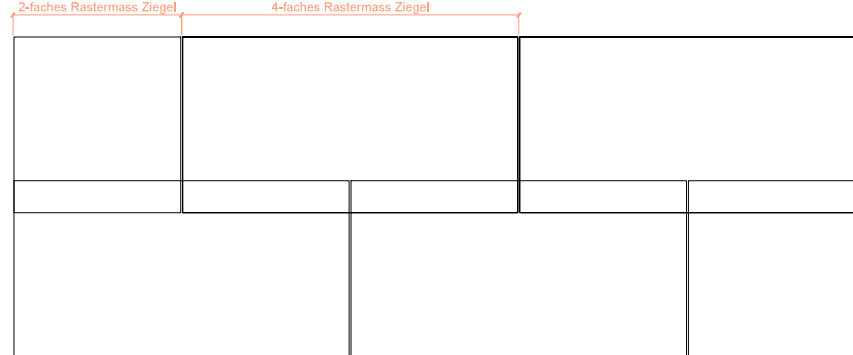
### Übergang auf Ziegel rechts



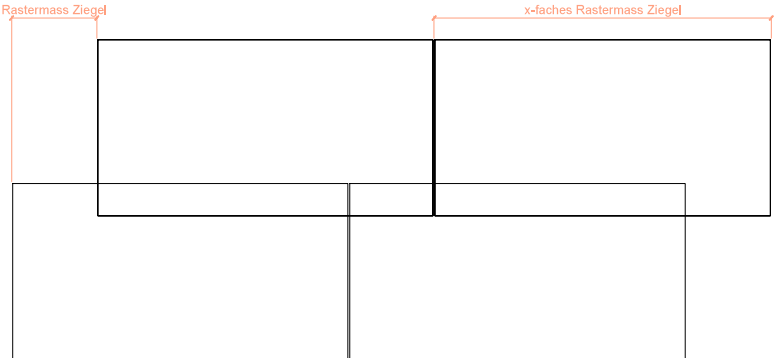
### Übergang auf Ziegel links



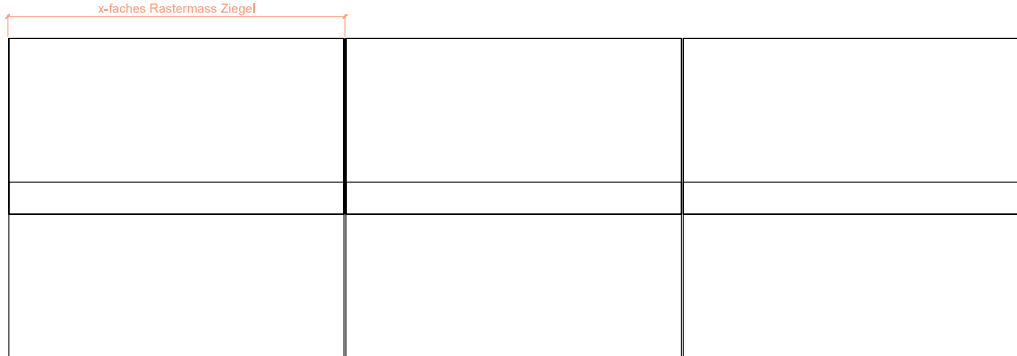
### versetzte Verlegung

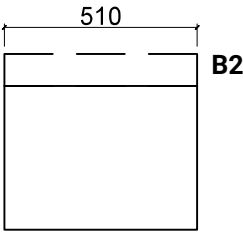
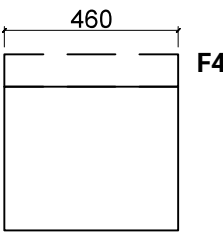
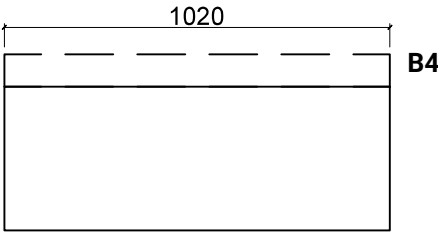
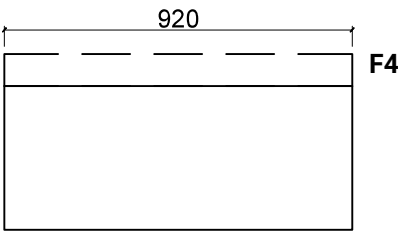
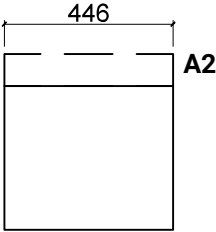
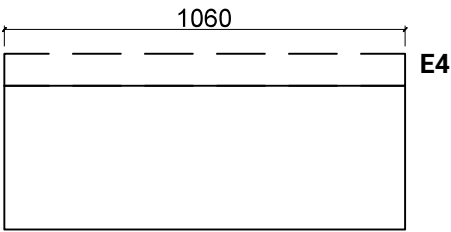
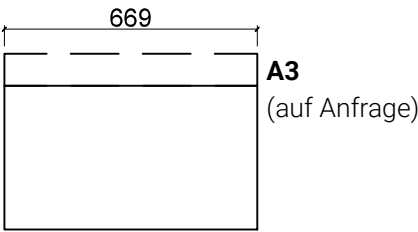
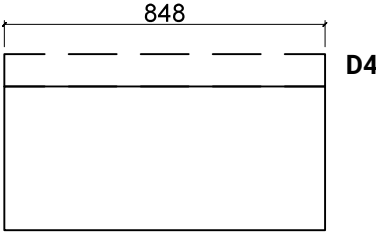
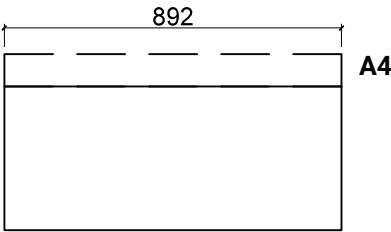
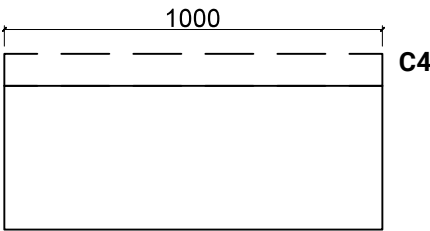
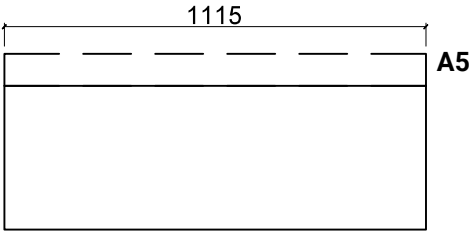


### individuelle Verlegung



### normale Verlegung





## Statische Auslegung für normale Ansprüche

| v23.03 |

Flächenlast Sog < 2.4 kN/m<sup>2</sup>

Flächenlast Druck < 2.4 kN/m<sup>2</sup>

Bei diesen Angaben (kn/m2) handelt es sich um Belastungsgrenzen ohne Material Sicherheitsbeiwerte

Modultyp	MATCH tile Haken z	MATCH tile Haken u	MATCH tile Haken l
Modul A2	1	0 (ausser 1 bei Übergang rechts)	Ersetzt "z" bei Übergang links
Modul A4	1	0 (ausser 1 bei Übergang rechts)	Ersetzt "z" bei Übergang links
Modul A5	1	0 (ausser 1 bei Übergang rechts)	Ersetzt "z" bei Übergang links
Modul B2	1	0 (ausser 1 bei Übergang rechts)	Ersetzt "z" bei Übergang links
Modul B4	1	0 (ausser 1 bei Übergang rechts)	Ersetzt "z" bei Übergang links
Modul C4	1	0 (ausser 1 bei Übergang rechts)	Ersetzt "z" bei Übergang links
Modul D4	1	0 (ausser 1 bei Übergang rechts)	Ersetzt "z" bei Übergang links
Modul E4	1	0 (ausser 1 bei Übergang rechts)	Ersetzt "z" bei Übergang links
Modul F2	1	0 (ausser 1 bei Übergang rechts)	Ersetzt "z" bei Übergang links
Modul F4	1	0 (ausser 1 bei Übergang rechts)	Ersetzt "z" bei Übergang links

## Statische Auslegung für erhöhte Ansprüche

Flächenlast Sog 2.4 - 3.5 kN/m<sup>2</sup>

Flächenlast Druck 2.4 - 8 kN/m<sup>2</sup>

Bei diesen Angaben (kn/m2) handelt es sich um Belastungsgrenzen ohne Material Sicherheitsbeiwerte

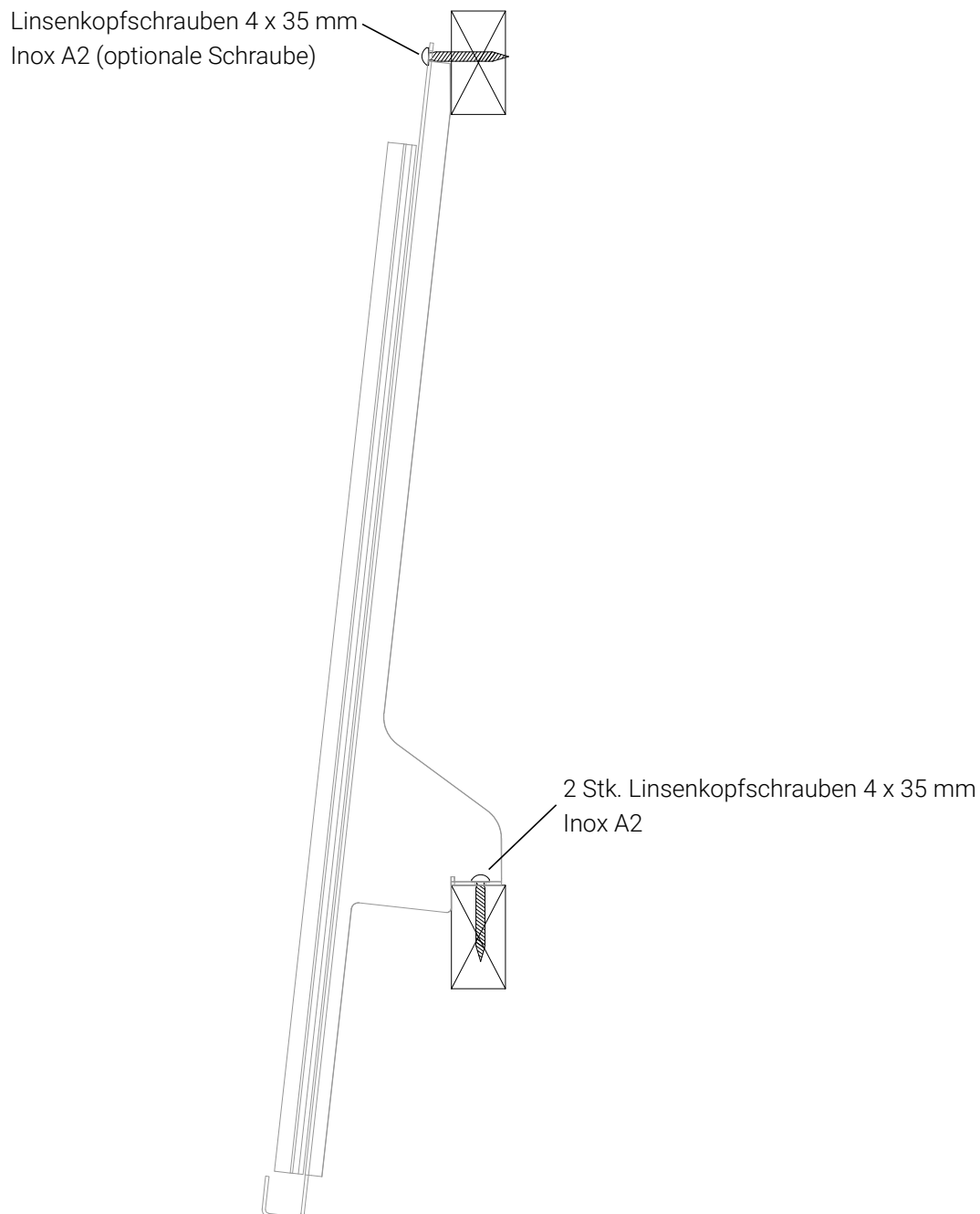
Modultyp	MATCH tile Haken z	MATCH tile Haken u	MATCH tile Haken l
Modul A2	1	0 (ausser 1 bei Übergang rechts)	Ersetzt "z" bei Übergang links
Modul A4	1	1 (ausser 2 bei Übergang rechts)	Ersetzt "z" bei Übergang links
Modul A5	1	1 (ausser 2 bei Übergang rechts)	Ersetzt "z" bei Übergang links
Modul B2	1	0 (ausser 1 bei Übergang rechts)	Ersetzt "z" bei Übergang links
Modul B4	1	1 (ausser 1 bei Übergang rechts)	Ersetzt "z" bei Übergang links
Modul C4	1	1 (ausser 2 bei Übergang rechts)	Ersetzt "z" bei Übergang links
Modul D4	1	1 (ausser 2 bei Übergang rechts)	Ersetzt "z" bei Übergang links
Modul E4	1	1 (ausser 2 bei Übergang rechts)	Ersetzt "z" bei Übergang links
Modul F2	1	0 (ausser 1 bei Übergang rechts)	Ersetzt "z" bei Übergang links
Modul F4	1	1 (ausser 2 bei Übergang rechts)	Ersetzt "z" bei Übergang links

Extremere Anforderungen können projektspezifisch ausgelegt werden.

Zudem empfiehlt es sich in Kehl- und Randbereichen zusätzliche «MATCH Tile Haken ... u» zu montieren.

Module, die nicht genügend mit einem darüberliegenden MATCH Tile Haken gesichert werden, müssen bauseits gegen Windsog gesichert werden (z.B. Ziegel fixieren). Ziegel unter den Modulen werden nicht durch die Haken oder Module gesichert, weshalb diese ebenfalls bauseits gesichert sein müssen.





Die MATCH Haken werden jeweils mit 2 Schrauben auf der Dachlattung festgeschraubt. Die Schraube oben kann zusätzlich angebracht werden, empfohlen ist diese vor allem in der obersten Reihe und in den Randbereichen. Wir empfehlen die Dachlattung sowie die Konterlattung zu verschrauben. Die Statik des gesamten Dachaufbaus ist Sache des Unternehmers.

### Unterdach

**8° bis 13°**      Unterdach für ausserordentliche Beanspruchung

**14° bis 25°**    Unterdach für erhöhte Beanspruchung

**ab 25°**          Unterdach für normale Beanspruchung

Diese Angaben gelten für das «MATCH Tile Indachsystem» und nicht für die verwendeten Ziegel.  
Es wird empfohlen das Unterdach stets in die Rinne zu entwässern.

### Hinterlüftung

Die Anforderung an die Hinterlüftung entsprechen grundsätzlich der selben Anforderung des herkömmlichen Ziegels. Dies entspricht mindestens einer Konterlattung von 20 mm.

Wird das Dach neu aufgebaut und die Hinterlüftung kann optimiert werden, werden folgende Masse empfohlen:

- Sparrenlänge bis 8 m: 40 mm Konterlattung
- Sparrenlänge 8 bis 12 m: 60 mm Konterlattung
- Sparrenlänge ab 12 m: 80 mm Konterlattung

Die Angaben zur Hinterlüftung beziehen sich auf die optimale Modulleistung und nicht auf die Statik des Dachaufbaus. Die Statik muss jeweils separat geprüft werden.

### Dachlattung

Konterlattung Abstand in mm	char. Flächenlast in kN/m <sup>2</sup>				
	< 1.5	1.5 - 2.4	2.4 - 3.5	3.5 - 5.0	5.0 - 8.0
500	24x48	24x48	24x48	30x50	30x60
600	24x48	24x48	30x50	30x60	40x60
700	24x48	30x50	30x60	40x60	40x60
800	30x50	30x60	40x60	40x60	---
1000	30x60	40x60	40x60	---	---

Extremere Anforderungen können projektspezifisch ausgelegt werden oder durch Abstimmung der Konterlattung auf die Rasterung der Match tile Haken.

z.B.: Modultyp A5: 1115mm

Rastermass: 1115mm x 380mm

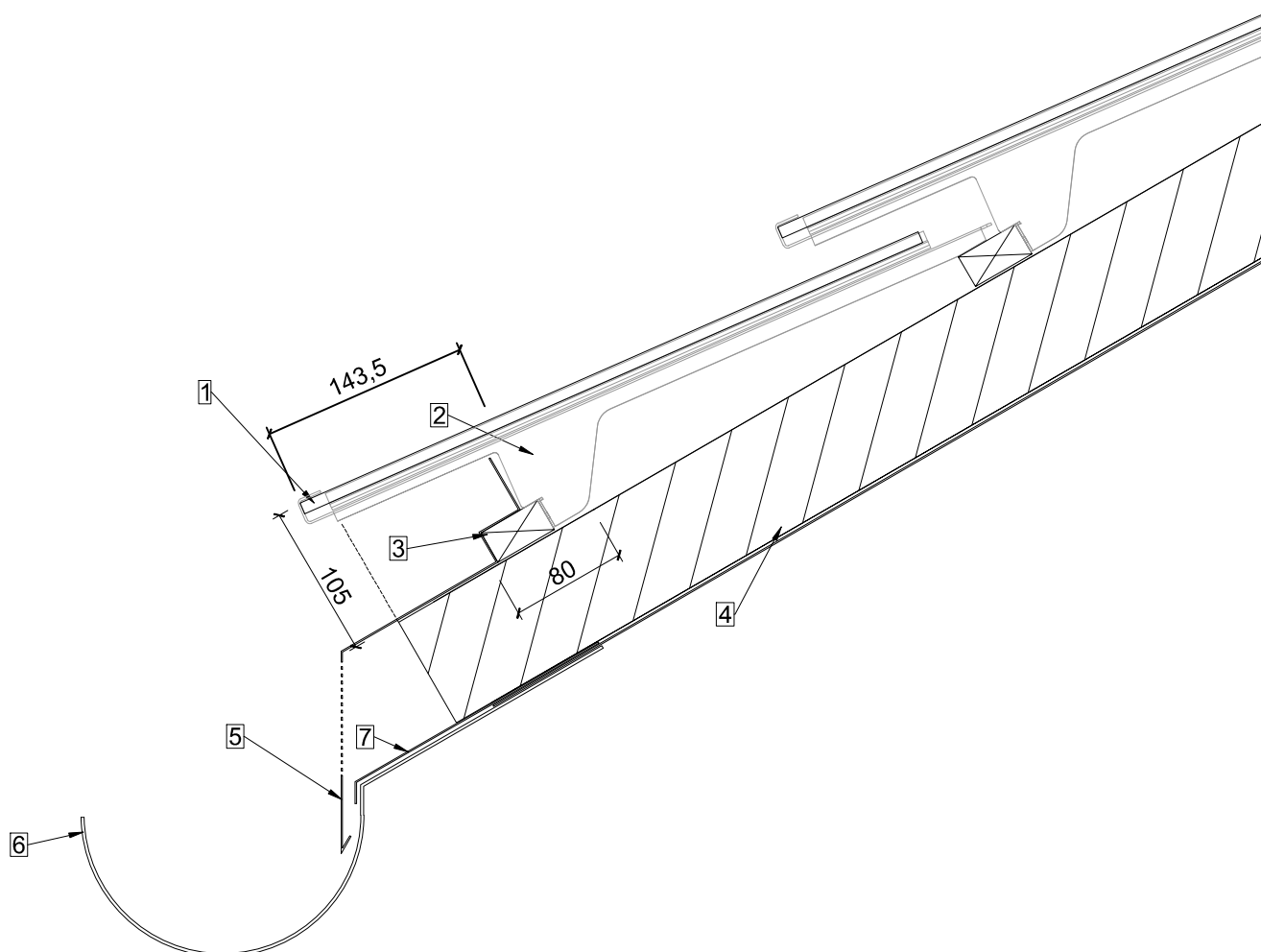
Konterlattung: 1115mm : 2 (entspricht 1 Haken u pro Modul) = 557.5mm

Ziel: Haken liegt möglichst direkt über der Konterlattung.

## Module bis zur Traufe

| v23.03 |

- 1 MATCH tile Modul
- 2 MATCH tile Haken
- 3 Dachlattung
- 4 Konterlattung
- 5 Lüftungsblech
- 6 Rinne
- 7 Unterdach in Rinne entwässert



Die MATCH tile Module können auch bis zur Traufe verlegt werden.