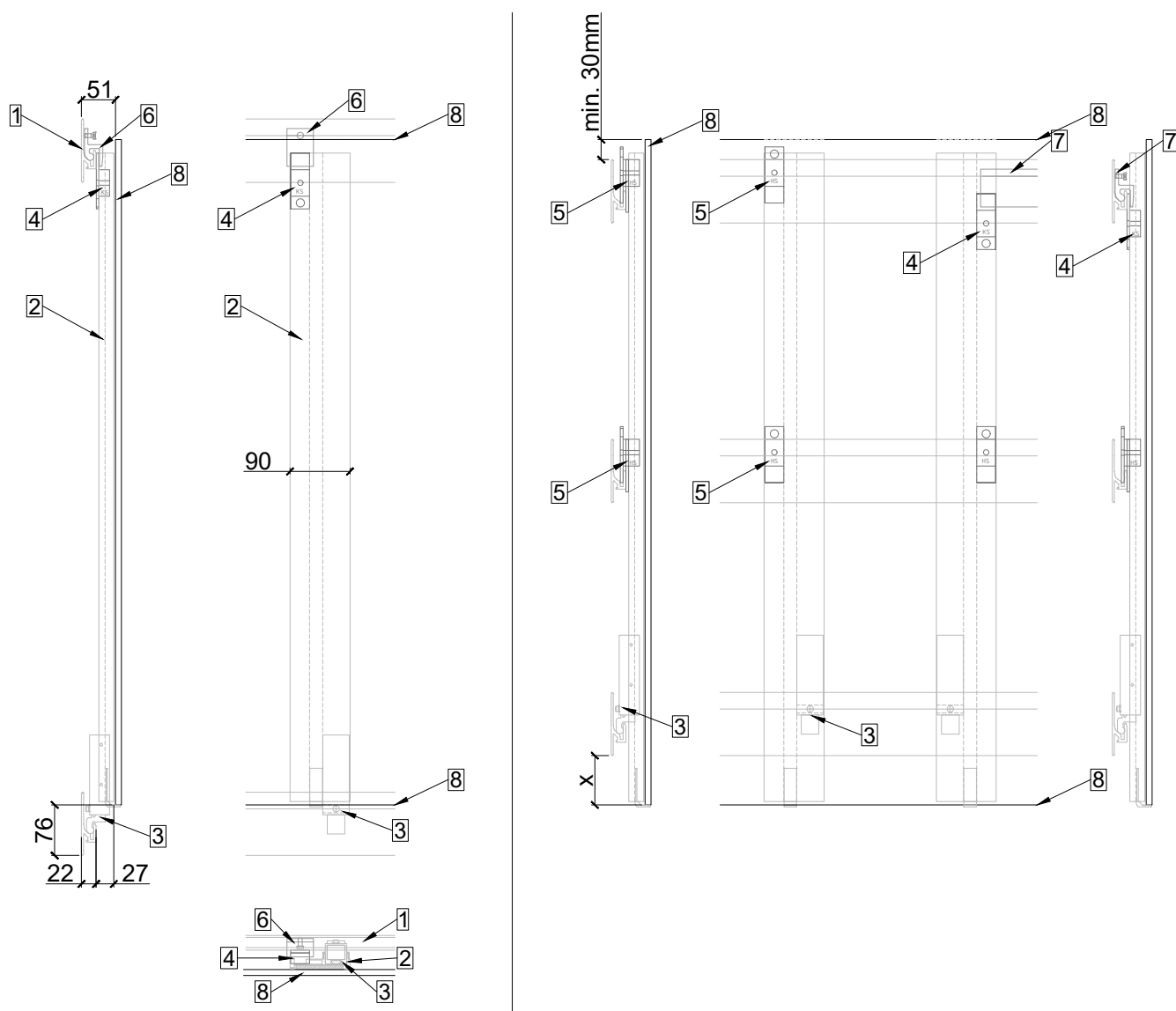


- 1 FAST 2 Horizontalprofil
- 2 FAST 2 Backrail
- 3 FAST 2 Justierung
- 4 FAST 2 Klappsicherung
- 5 FAST 2 Hängesicherung
- 6 FAST 2 Schiebesicherung 1M 40 mm
- 7 FAST 2 Schiebesicherung 2M
- 8 Megasol GG-Modul



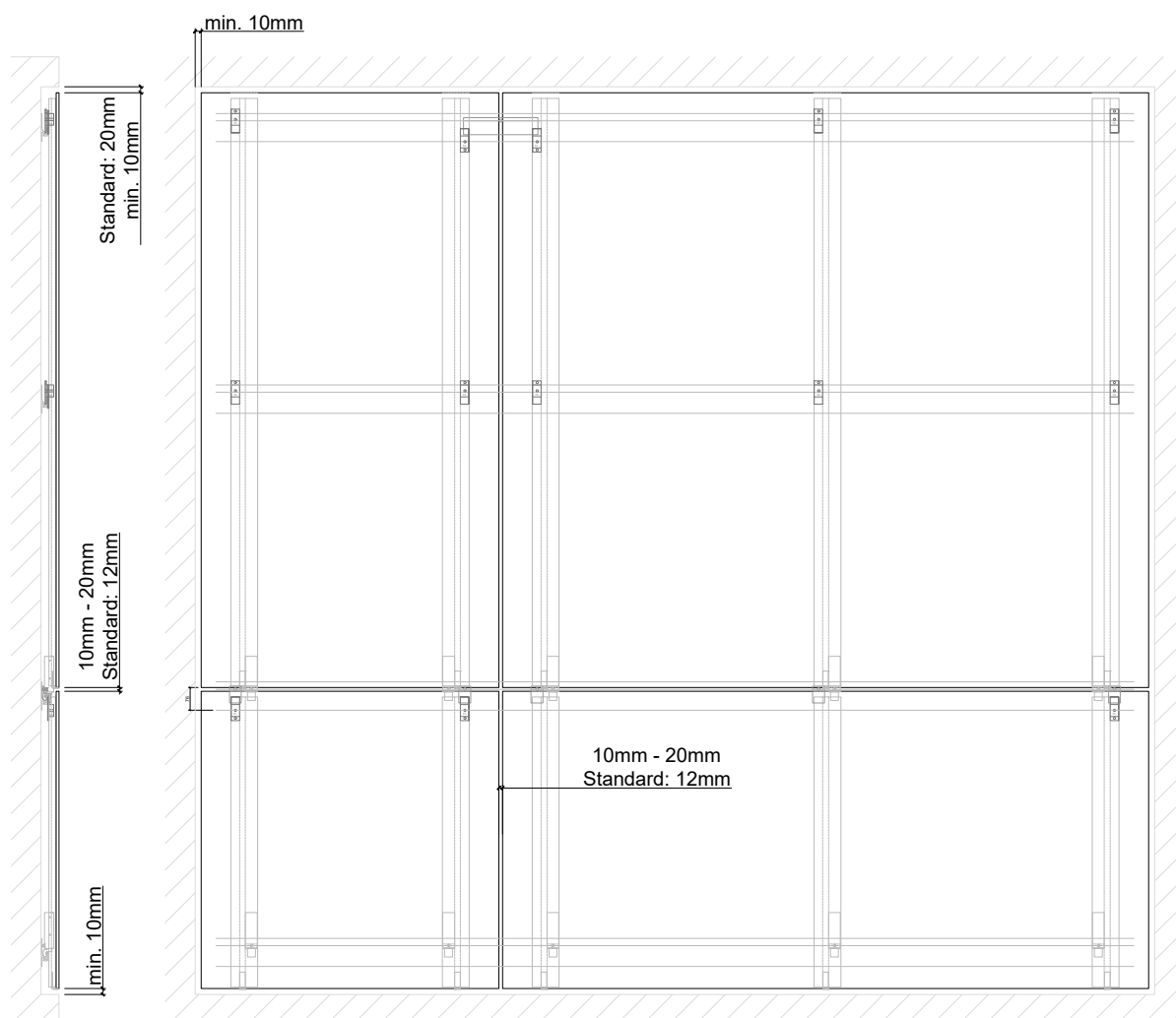
Hinweis:

Das FAST 2 Fassadensystem wird projektspezifisch ausgelegt.
Statik ist Sache des Unternehmers.

Die Aufbaustärke von 51mm wird sich bei hohen Modulen (ca. ab 2m) auf 55mm erhöhen.

Das FAST 2 Fassadensystem lässt sich individuell gestalten und auslegen. Je nach Modulgrösse und bauseitiger Anforderung wird die Anzahl der FAST 2 Horizontalprofile und der FAST 2 Backrails ausgelegt. So sind auch Geschosshohe Module effizient und sicher montierbar.

Masse in der Zeichnung: empfohlene Mindestabstände zu Hindernissen (Zargen, Wände, Abschlüsse etc.) und Fugenmasse



Hinweis:

Das FAST 2 Fassadensystem wird projektspezifisch ausgelegt.
Statik ist Sache des Unternehmers.

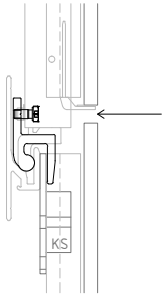
Beim Einsatz von FAST 2 Hängesicherungen wird standardmässig eine Fuge oberhalb des Modulfeldes von 20mm angenommen, damit die Module eingehängt werden können. Projektspezifisch kann diese Mass verringert werden.

Modulsicherung

A4 | 1:5, 1:2 | V21.12 |

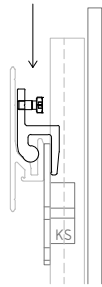
von vorne

in horizontaler Fuge



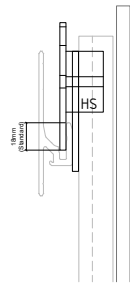
von oben

hinter dem Modul



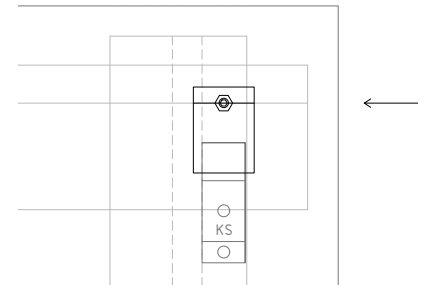
hängend

in Horizontalprofil
mit Hängesicherung

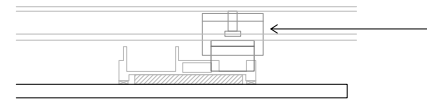


von der Seite

hinter dem Modul

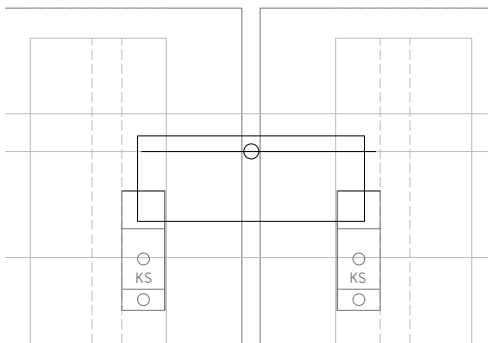


Mindestens 20mm
Platz zum einführen der
Hängesicherung nötig.
(Projektspezifisch auch
weniger möglich)



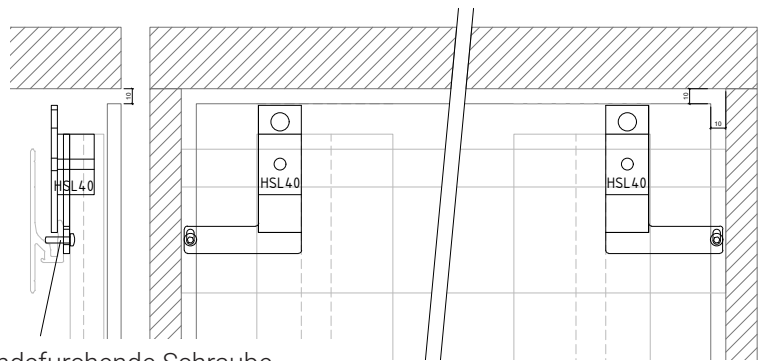
von vorne

in vertikaler Fuge



seitlich mit Selbstbohrschraube

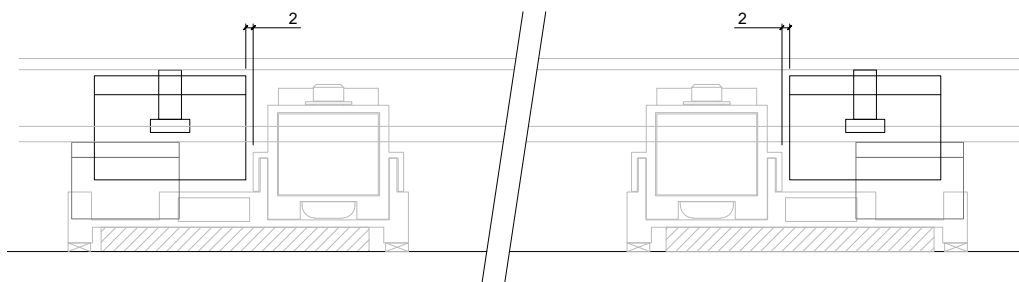
in vertikaler Fuge mit mind. Abstand zum Hindernis



Gewindefurchende Schraube
M4x16mm Inox A2 (3.5mm vorbohren
im unteren Bereich des Langloches)

Migrationssicherung

Schiebesicherung bis zu 2 mm an die Backrails resp. an die Justierung schieben.



links (Schiebesicherung links von Backrail)

rechts (Schiebesicherung rechts von Backrail)

Das FAST 2 Fassadensystem wird grundsätzlich auf einer vertikal verlegten Unterkonstruktion aus Holzlatten oder Aluprofilen (Z- oder L-Profil) befestigt. Je nach Anforderung liegt der Abstand der vertikalen UK zwischen 40 cm und 80 cm.

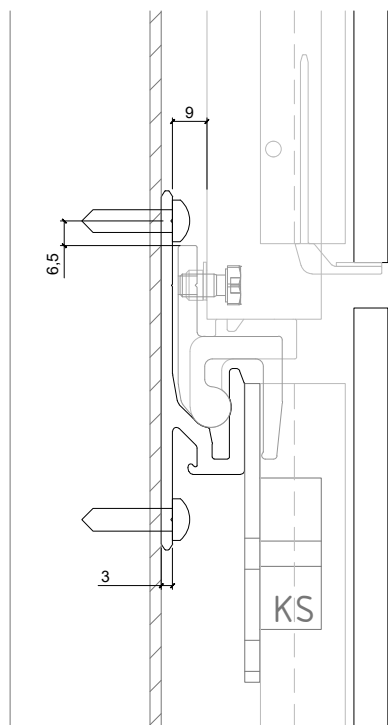
Grössere Abstände sowie andere Unterkonstruktionen sind ebenfalls realisierbar.

Ein Teil des Hinterlüftungsquerschnitts liegt zwischen den Backrails (27 mm).
Durch die vertikale Lattung kann diese erweitert werden.

Die Wahl und Menge der Befestigungsmittel (Schraube / Nieten) hängt von den Anforderungen ab.

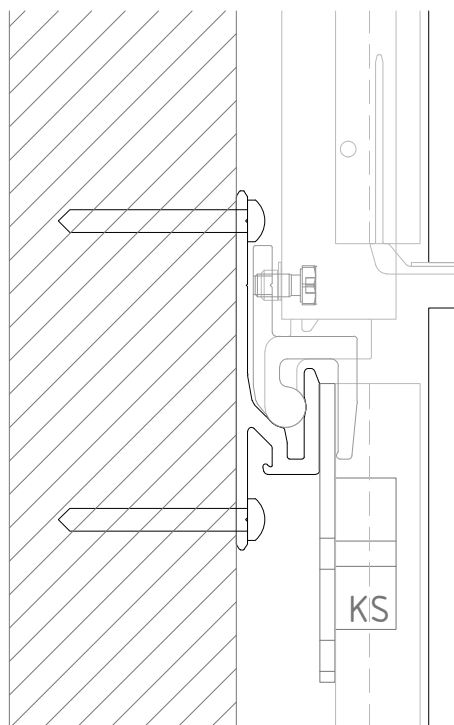
Beispiel auf Alu-L-Profil

Sechskant-Bohrschraube 5.5x19 mm Inox A2



Beispiel auf Holzlattung

Tellerkopfschraube 6x60 mm Inox A2



Bitte beachten:

Die Befestigung der FAST 2 Horizontalprofile an der bauseitigen Unterkonstruktion sowie die Statik ist Sache des Unternehmers.