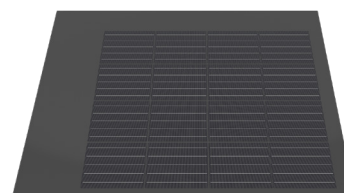
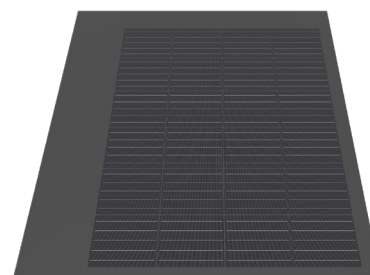
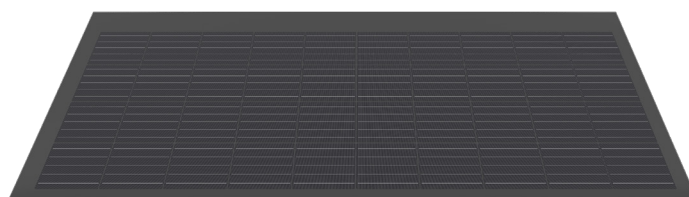


## Randmodule zu M335-60-b GG LEVEL

### 3337.0399 Swiss Premium M223-4x10-b GG LEVEL

Nennleistung (Pmpp)	223 Wp
Nennspannung (Umpp)	22.7 V
Nennstrom (Impp)	9.83 A
Leerlaufspannung (Uoc)	27.0 V
Kurzschlussstrom (Isc)	10.89 A
Anzahl Zellen (Matrix)	40 (4x 10)
Abmessungen (LxBxH) ±3.0 mm	780x1695x8 mm
Rastermass (LxB)	696x1700 mm
Gewicht	23.1 kg

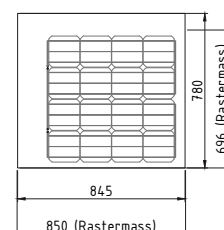
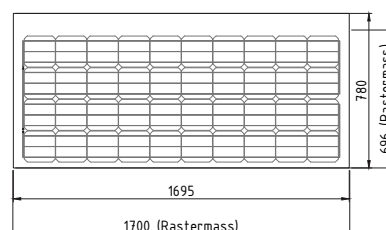
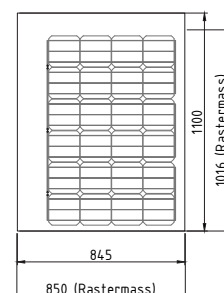
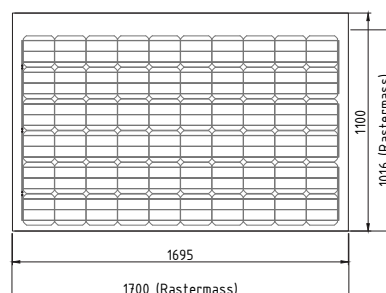


### 3337.0400 Swiss Premium M134-6x4-b GG LEVEL

Nennleistung (Pmpp)	134 Wp
Nennspannung (Umpp)	13.7 V
Nennstrom (Impp)	9.83 A
Leerlaufspannung (Uoc)	16.2 V
Kurzschlussstrom (Isc)	10.89 A
Anzahl Zellen (Matrix)	24 (6x 4)
Abmessungen (LxBxH) ±3.0 mm	1100x845x8 mm
Rastermass (LxB)	1016x850 mm
Gewicht	16.3 kg

### 3337.0406 Swiss Premium M89-4x4-b GG LEVEL

Nennleistung (Pmpp)	89 Wp
Nennspannung (Umpp)	9.1 V
Nennstrom (Impp)	9.83 A
Leerlaufspannung (Uoc)	10.8 V
Kurzschlussstrom (Isc)	10.89 A
Anzahl Zellen (Matrix)	16 (4x 4)
Abmessungen (LxBxH) ±3.0 mm	780x845x8 mm
Rastermass (LxB)	696x850 mm
Gewicht	11.5 kg



#### Produktvarianten Anschlussdose rechts (von oben betrachtet)

Swiss Premium **M223-4x10-b GG LEVEL Dose R**

Swiss Premium **M134-6x4-b GG LEVEL Dose R**

Swiss Premium **M89-4x4-b GG LEVEL Dose R**

#### Sondermodule auf Mass

3337.0251 **LEVEL Sondermodul Kat. 1** Elektrisch aktiv / Komplexität: einfach

3337.0248 **LEVEL Sondermodul Kat. 2** Elektrisch aktiv / Komplexität: mittel

3337.0249 **LEVEL Sondermodul Kat. 3** Elektrisch aktiv / Komplexität: schwer

3337.0250 **LEVEL Sondermodul Kat. 4** Elektrisch passiv / Komplexität: schwer

Randmodule sind elektrisch kompatibel mit dem entsprechenden 60-zelligen Grundmodul. Aus produktionstechnischen Gründen ist trotz grösster Sorgfalt nicht auszuschliessen, dass Oberflächeneigenschaften oder die optische Farbwirkung vom Grundmodul abweichen.

STC (Standard Test Conditions): Einstrahlung 1000 W/m<sup>2</sup>, Zelltemperatur 25°C, AM 1.5  
Messtoleranzen ±3 % (Pmpp); ±10 % (Umpp, Impp, Uoc, Isc)

E-Mail: [info@megasol.ch](mailto:info@megasol.ch)  
Hotline: +41 62 919 90 90  
[www.megasol.ch](http://www.megasol.ch)



Megasol-Partner



**Hinweis:** Den Anweisungen in der Installationsanleitung ist unbedingt Folge zu leisten. Weitere Informationen zur freigegebenen Nutzung der Produkte sind der Installationsanleitung zu entnehmen oder können beim Technischen Service erfragt werden.

Irrtümer und technische Änderungen vorbehalten.  
© Megasol Energie AG | Version: 04/2021