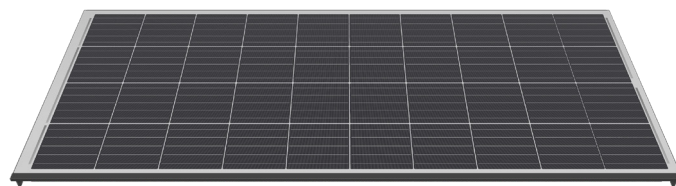


## Panneaux de bordure pour M330-60-w GF NICER 3

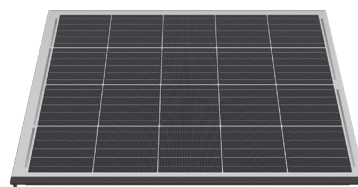
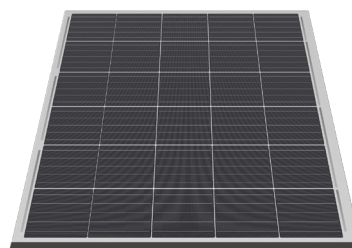
### 0322.1434 Swiss Premium M220-4x10-w GF NICER 3

Puissance nominale (Pmpp)	220 Wp
Tension nominale (Umpp)	22.7 V
Courant nominal (Impp)	9.69 A
Tension à vide (Uoc)	27.0 V
Courant de court-circuit (Isc)	10.74 A
Nombre de cellules (matrice)	40 (4x 10)
Dimensions (LxIxH) ±3.0 mm	725x1671x57 mm
Dimensions modulaires (LxI)	696x1676 mm
Poids	16 kg



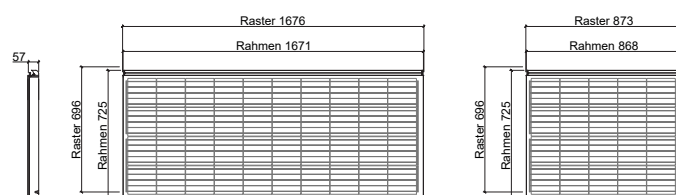
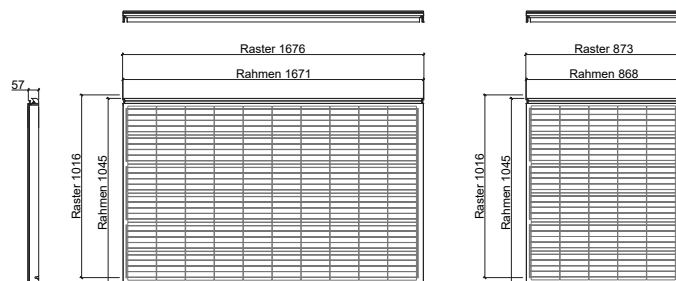
### 0322.1435 Swiss Premium M165-6x5-w GF NICER 3

Puissance nominale (Pmpp)	165 Wp
Tension nominale (Umpp)	17.1 V
Courant nominal (Impp)	9.69 A
Tension à vide (Uoc)	20.2 V
Courant de court-circuit (Isc)	10.74 A
Nombre de cellules (matrice)	30 (6x 5)
Dimensions (LxIxH) ±3.0 mm	1045x868x57 mm
Dimensions modulaires (LxI)	1016x873 mm
Poids	13 kg



### 0322.1436 Swiss Premium M110-4x5-w GF NICER 3

Puissance nominale (Pmpp)	110 Wp
Tension nominale (Umpp)	11.4 V
Courant nominal (Impp)	9.69 A
Tension à vide (Uoc)	13.5 V
Courant de court-circuit (Isc)	10.74 A
Nombre de cellules (matrice)	20 (4x 5)
Dimensions (LxIxH) ±3.0 mm	725x868x57 mm
Dimensions modulaires (LxI)	696x873 mm
Poids	9.5 kg



### Panneaux spéciaux sur mesure

3338.0991 Panneau spécial NICER 2/3 Cat. 1	actif / complexité: simple
3338.0992 Panneau spécial NICER 2/3 Cat. 2	actif / complexité: moyenne
3338.0993 Panneau spécial NICER 2/3 Cat. 3	actif / complexité: grande
3338.0994 Panneau spécial NICER 2/3 Cat. 4	passif / complexité: grande

Les panneaux de bordure sont électriquement compatibles avec le panneau de base (60 cellules) correspondant. Pour des raisons techniques de production il n'est pas exclu que, malgré le plus grand soin, les caractéristiques de surface ou l'aspect visuel des couleurs puissent différer de ceux du panneau de base.

STC (Standard Test Conditions): irradiation 1000 W/m<sup>2</sup>, température de la cellule 25°C, AM 1.5  
Tolérances de mesure ±3 % (Pmpp); ±10 % (Umpp, Impp, Uoc, Isc)



**Remarque:** Les instructions de la notice d'installation doivent impérativement être respectées. De plus amples informations sur l'utilisation autorisée des produits figurent dans la notice d'installation ou peuvent être demandées auprès du service technique.

E-mail: [info@megasol.ch](mailto:info@megasol.ch)  
Hotline: +41 62 919 90 90  
[www.megasol.ch](http://www.megasol.ch)



Partenaire Megasol

Sous réserve d'erreurs et de modifications techniques.  
© Megasol Energie SA | Version: 12/2019