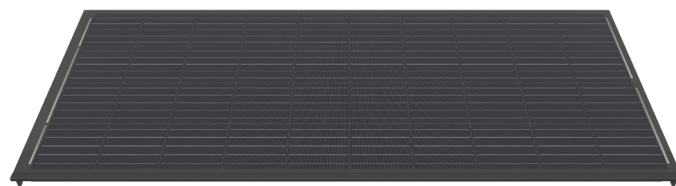


## Panneaux de bordure pour M325-60-b GG NICER 3

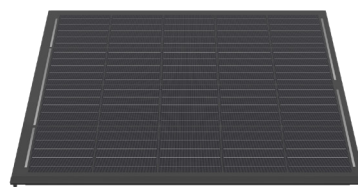
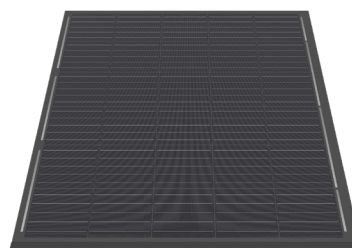
### 0322.1422 Swiss Premium M217-4x10-b GG NICER 3

Puissance nominale (Pmpp)	217 Wp
Tension nominale (Umpp)	22.6 V
Courant nominal (Impp)	9.60 A
Tension à vide (Uoc)	26.9 V
Courant de court-circuit (Isc)	10.61 A
Nombre de cellules (matrice)	40 (4x 10)
Dimensions (LxIxH) ±3.0 mm	725x1671x60 mm
Dimensions modulaires (LxI)	696x1676 mm
Poids	25 kg



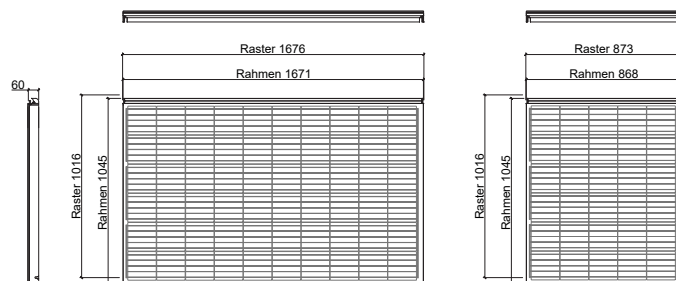
### 0322.1423 Swiss Premium M162-6x5-b GG NICER 3

Puissance nominale (Pmpp)	162 Wp
Tension nominale (Umpp)	17.0 V
Courant nominal (Impp)	9.60 A
Tension à vide (Uoc)	20.2 V
Courant de court-circuit (Isc)	10.61 A
Nombre de cellules (matrice)	30 (6x 5)
Dimensions (LxIxH) ±3.0 mm	1045x868x60 mm
Dimensions modulaires (LxI)	1016x873 mm
Poids	20 kg



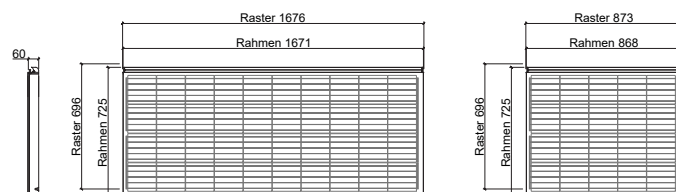
### 0322.1424 Swiss Premium M108-4x5-b GG NICER 3

Puissance nominale (Pmpp)	108 Wp
Tension nominale (Umpp)	11.3 V
Courant nominal (Impp)	9.60 A
Tension à vide (Uoc)	13.4 V
Courant de court-circuit (Isc)	10.61 A
Nombre de cellules (matrice)	20 (4x 5)
Dimensions (LxIxH) ±3.0 mm	725x868x60 mm
Dimensions modulaires (LxI)	696x873 mm
Poids	14 kg



### Panneaux spéciaux sur mesure

3338.0991 Panneau spécial NICER 2/3 Cat. 1	actif / complexité: simple
3338.0992 Panneau spécial NICER 2/3 Cat. 2	actif / complexité: moyenne
3338.0993 Panneau spécial NICER 2/3 Cat. 3	actif / complexité: grande
3338.0994 Panneau spécial NICER 2/3 Cat. 4	passif / complexité: grande



E-mail: [info@megasol.ch](mailto:info@megasol.ch)  
 Hotline: +41 62 919 90 90  
[www.megasol.ch](http://www.megasol.ch)



Les panneaux de bordure sont électriquement compatibles avec le panneau de base (60 cellules) correspondant. Pour des raisons techniques de production il n'est pas exclu que, malgré le plus grand soin, les caractéristiques de surface ou l'aspect visuel des couleurs puissent différer de ceux du panneau de base.

STC (Standard Test Conditions): irradiation 1000 W/m<sup>2</sup>, température de la cellule 25°C, AM 1.5  
 Tolérances de mesure ±3 % (Pmpp); ±10 % (Umpp, Impp, Uoc, Isc)



**Remarque:** Les instructions de la notice d'installation doivent impérativement être respectées. De plus amples informations sur l'utilisation autorisée des produits figurent dans la notice d'installation ou peuvent être demandées auprès du service technique.

Partenaire Megasol

Sous réserve d'erreurs et de modifications techniques.  
 © Megasol Energie SA | Version: 12/2019