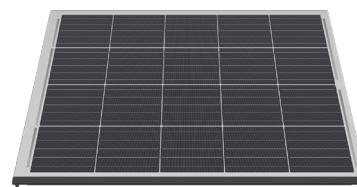
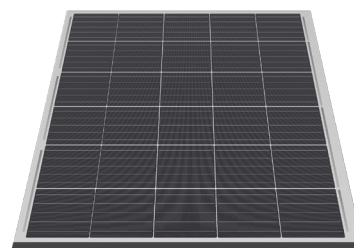
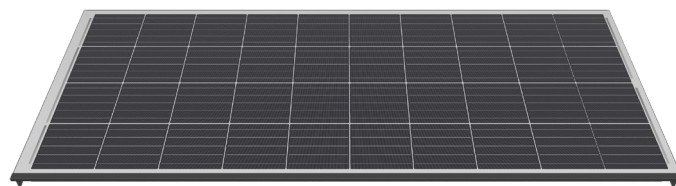


## Randmodule zu M330-60-w GG NICER 3

### 0322.1426 Swiss Premium M220-4x10-w GG NICER 3

Nennleistung (Pmpp)	220 Wp
Nennspannung (Umpp)	22.7 V
Nennstrom (Impp)	9.69 A
Leerlaufspannung (Uoc)	27.0 V
Kurzschlussstrom (Isc)	10.74 A
Anzahl Zellen (Matrix)	40 (4x 10)
Abmessungen (LxBxH) ±3.0 mm	725 x 1671 x 60 mm
Rastermass (LxB)	696 x 1676 mm
Gewicht	25 kg

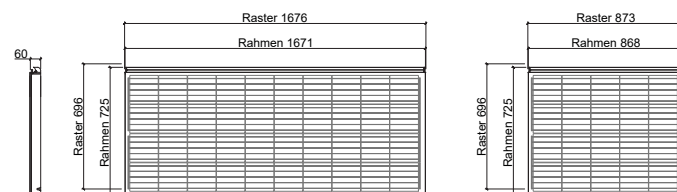
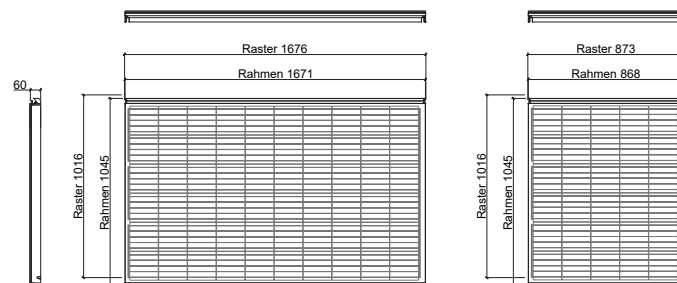


### 0322.1427 Swiss Premium M165-6x5-w GG NICER 3

Nennleistung (Pmpp)	165 Wp
Nennspannung (Umpp)	17.1 V
Nennstrom (Impp)	9.69 A
Leerlaufspannung (Uoc)	20.2 V
Kurzschlussstrom (Isc)	10.74 A
Anzahl Zellen (Matrix)	30 (6x 5)
Abmessungen (LxBxH) ±3.0 mm	1045 x 868 x 60 mm
Rastermass (LxB)	1016 x 873 mm
Gewicht	20 kg

### 0322.1428 Swiss Premium M110-4x5-w GG NICER 3

Nennleistung (Pmpp)	110 Wp
Nennspannung (Umpp)	11.4 V
Nennstrom (Impp)	9.69 A
Leerlaufspannung (Uoc)	13.5 V
Kurzschlussstrom (Isc)	10.74 A
Anzahl Zellen (Matrix)	20 (4x 5)
Abmessungen (LxBxH) ±3.0 mm	725 x 868 x 60 mm
Rastermass (LxB)	696 x 873 mm
Gewicht	14 kg



### Sondermodule auf Mass

3338.0991 NICER 2/3 Sondermodul Kat. 1	Elektrisch aktiv / Komplexität: einfach
3338.0992 NICER 2/3 Sondermodul Kat. 2	Elektrisch aktiv / Komplexität: mittel
3338.0993 NICER 2/3 Sondermodul Kat. 3	Elektrisch aktiv / Komplexität: schwer
3338.0994 NICER 2/3 Sondermodul Kat. 4	Elektrisch passiv / Komplexität: schwer

Randmodule sind elektrisch kompatibel mit dem entsprechenden 60-zelligen Grundmodul. Aus produktionstechnischen Gründen ist trotz grösster Sorgfalt nicht auszuschliessen, dass Oberflächeneigenschaften oder die optische Farbwirkung vom Grundmodul abweichen.

STC (Standard Test Conditions): Einstrahlung 1000 W/m<sup>2</sup>, Zelltemperatur 25°C, AM 1.5  
Messtoleranzen ±3 % (Pmpp); ±10 % (Umpp, Impp, Uoc, Isc)



Hinweis: Den Anweisungen in der Installationsanleitung ist unbedingt Folge zu leisten. Weitere Informationen zur freigegebenen Nutzung der Produkte sind der Installationsanleitung zu entnehmen oder können beim Technischen Service erfragt werden.

E-Mail: [info@megasol.ch](mailto:info@megasol.ch)  
Hotline: +41 62 919 90 90  
[www.megasol.ch](http://www.megasol.ch)



Megasol-Partner

Irrtümer und technische Änderungen vorbehalten.  
© Megasol Energie AG | Version: 12/2019