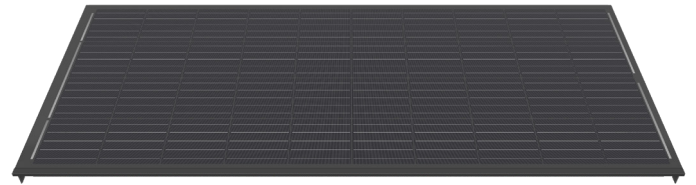


Randmodule zu M325-60-b GG NICER 3

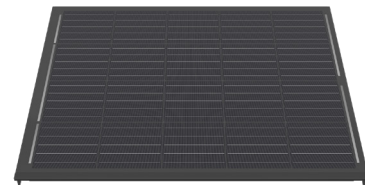
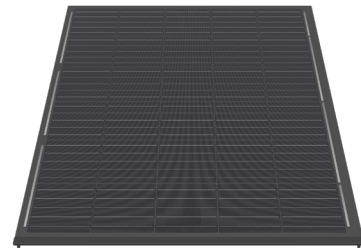
0322.1422 Swiss Premium M217-4x10-b GG NICER 3

Nennleistung (Pmpp)	217 Wp
Nennspannung (Umpp)	22.6 V
Nennstrom (Impp)	9.60 A
Leerlaufspannung (Uoc)	26.9 V
Kurzschlussstrom (Isc)	10.61 A
Anzahl Zellen (Matrix)	40 (4x 10)
Abmessungen (LxBxH) ±3.0 mm	725x1671x60 mm
Rastermass (LxB)	696x1676 mm
Gewicht	25 kg



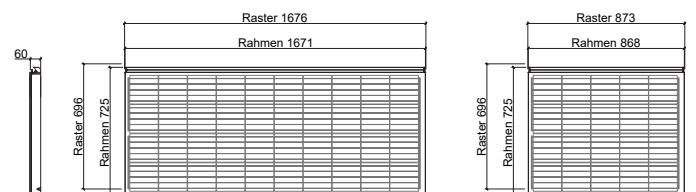
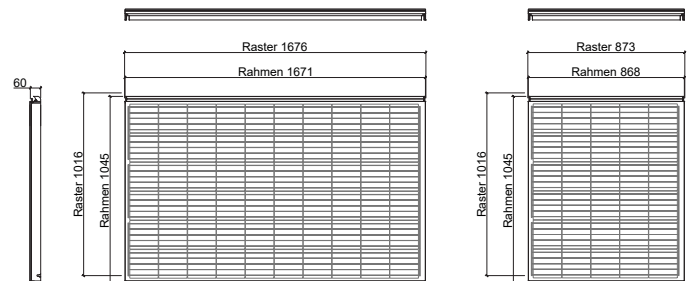
0322.1423 Swiss Premium M162-6x5-b GG NICER 3

Nennleistung (Pmpp)	162 Wp
Nennspannung (Umpp)	17.0 V
Nennstrom (Impp)	9.60 A
Leerlaufspannung (Uoc)	20.2 V
Kurzschlussstrom (Isc)	10.61 A
Anzahl Zellen (Matrix)	30 (6x 5)
Abmessungen (LxBxH) ±3.0 mm	1045x868x60 mm
Rastermass (LxB)	1016x873 mm
Gewicht	20 kg



0322.1424 Swiss Premium M108-4x5-b GG NICER 3

Nennleistung (Pmpp)	108 Wp
Nennspannung (Umpp)	11.3 V
Nennstrom (Impp)	9.60 A
Leerlaufspannung (Uoc)	13.4 V
Kurzschlussstrom (Isc)	10.61 A
Anzahl Zellen (Matrix)	20 (4x 5)
Abmessungen (LxBxH) ±3.0 mm	725x868x60 mm
Rastermass (LxB)	696x873 mm
Gewicht	14 kg



Sondermodule auf Mass

3338.0991 NICER 2/3 Sondermodul Kat. 1	Elektrisch aktiv / Komplexität: einfach
3338.0992 NICER 2/3 Sondermodul Kat. 2	Elektrisch aktiv / Komplexität: mittel
3338.0993 NICER 2/3 Sondermodul Kat. 3	Elektrisch aktiv / Komplexität: schwer
3338.0994 NICER 2/3 Sondermodul Kat. 4	Elektrisch passiv / Komplexität: schwer

E-Mail: info@megasol.ch
 Hotline: +41 62 919 90 90
www.megasol.ch



Randmodule sind elektrisch kompatibel mit dem entsprechenden 60-zelligen Grundmodul. Aus produktionstechnischen Gründen ist trotz grösster Sorgfalt nicht auszuschliessen, dass Oberflächeneigenschaften oder die optische Farbwirkung vom Grundmodul abweichen.

STC (Standard Test Conditions): Einstrahlung 1000 W/m², Zelltemperatur 25°C, AM 1.5
 Messtoleranzen ±3 % (Pmpp); ±10 % (Umpp, Impp, Uoc, Isc)



Hinweis: Den Anweisungen in der Installationsanleitung ist unbedingt Folge zu leisten. Weitere Informationen zur freigegebenen Nutzung der Produkte sind der Installationsanleitung zu entnehmen oder können beim Technischen Service erfragt werden.

Megasol-Partner

Irrtümer und technische Änderungen vorbehalten.
 © Megasol Energie AG | Version: 12/2019