

## MATCH tile M22-4 fullblack A2

## MATCH tile M55-10 fullblack A4

Art. 3337.0549 (N) / 3337.0550 (O) / 3337.0551 (NR) / 3337.0552 (OR)

Art. 3337.0553 (N) / 3337.0554 (O) / 3337.0555 (NR) / 3337.0556 (OR)

Elektrische Daten STC	M22-4	M55-10
Nennleistung (Pmpp)	22 Wp	55 Wp
Nennspannung (Umpp)	2.3 V	5.7 V
Nennstrom (Impp)	9.69 A	9.69 A
Leerlaufspannung (Uoc)	2.7 V	6.7 V
Kurzschlussstrom (Isc)	10.74 A	10.74 A
Zellwirkungsgrad	22.50 %	
Leistungssortierung	-0/+5 %	

STC (Standard Test Conditions): Einstrahlung 1000 W/m<sup>2</sup>, Zelltemperatur 25°C, AM 1.5  
Messtoleranzen ±3 % (Pmpp); ±10 % (Umpp, Impp, Uoc, Isc)

### Thermische Eigenschaften

Nennbetriebstemperatur der Zelle (NOCT)	45 ± 2 °C
Temperaturkoeffizient für Uoc	-0.26 %/°C
Temperaturkoeffizient für Isc	+0.031 %/°C
Temperaturkoeffizient für Pmpp	-0.37 %/°C

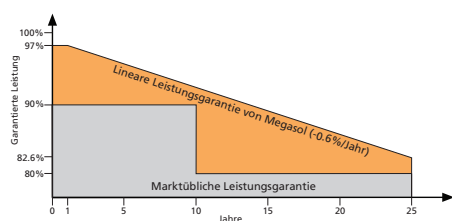
### Betriebsbedingungen

Temperaturbereich	-40 ... +85 °C
Max. Systemspannung	1000 V
Max. Rückstrom	20 A
Max. Stringsicherung	16 A
Max. Wind-/Schneelast *	Bis zu 2'400 N/m <sup>2</sup>
Max. Hagelschlag	Ø40 mm bei 23 m/s Hagelschutzklasse 4
Anwendungsklasse (nach IEC/EN 61730)	A
Brandschutz	Oberste Deckschicht sowie Rückseite besteht aus hitzebeständigem Glas. Bauelement gilt als nicht brennbares Material im Sinne der kantonalen Feuerversicherungen.
Schutzklasse	II
Normen	IEC/EN 61215, 61730
Salznebeltest	IEC/EN 61701 I+II
Ammoniak-Korrosionsprüfung	IEC/EN 62716

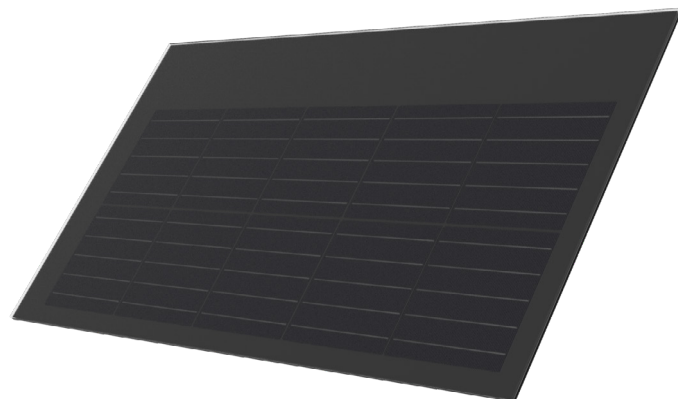
\* Max. mögliche Einwirkungskräfte auf das Modul. Die Maximalwerte im montierten Zustand hängen von der Unterkonstruktion sowie der Einbausituation ab. Bei Anforderungen höher als IEC/EN 61215 muss die Montagekonstruktion projektspezifisch ausgelegt werden.

### Qualität und Garantie

Qualitätsmerkmale	PID-frei (keine spannungsbedingte Leistungsdegradation) Ausgewiesen gute Diffuslicht-Leistung Lückenlose Rückverfolgbarkeit aller Rohmaterialien
Produktgarantie	10 Jahre
Lineare Leistungsgarantie	25 Jahre



Relativer Wirkungsgrad in Bezug zur Minimalleistung (%). Mind. 97% der Minimalleistung innerhalb des ersten Jahres. Danach max. 0.6% Degradation pro Jahr. Mind. 91.6% der Minimalleistung nach 10 Jahren. Mind. 82.6% der Minimalleistung nach 25 Jahren. Alle Daten innerhalb der Messtoleranzen. Garantien gemäss den Megasol-Garantiebedingungen jeweils neuester Fassung, welche unter [www.megasol.ch/garantie](http://www.megasol.ch/garantie) zur Verfügung stehen.



Allgemeine Daten	M22-4	M55-10
Laminataufbau	Glas-Glas	
Zelltyp	Mono, tiefschwarz, full-square M3, 5BB	
Zellgrösse	158.75 x 158.75 mm	
Anzahl Zellen (Matrix)	4 (2x 2)	10 (2x 5)
Farbe	Full Black	
Rahmen	Rahmenlos MATCH Indachsystem	
Vorderseite	4 mm ESG Hochtransparentes Solarglas, extraweiss	
Verkapselungsmaterial	Spezial-EVA (UV+ / IR+) mit niedrigstem Yellowness-Index	
Rückseite	3.2 mm TVG	
Anschlussdose	MC4-kompatibel, 4 mm <sup>2</sup> , IP67	
Abmessungen (LxB) ±3.0 mm	441 x 465 mm	887 x 465 mm



E-Mail: [info@megasol.ch](mailto:info@megasol.ch)  
Hotline: +41 62 919 90 90  
[www.megasol.ch](http://www.megasol.ch)



Megasol-Partner