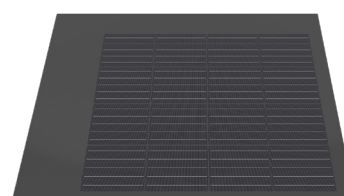
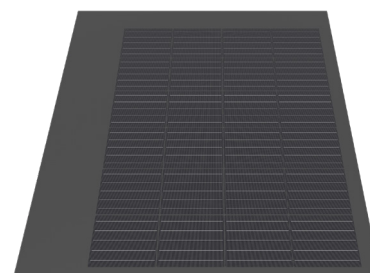
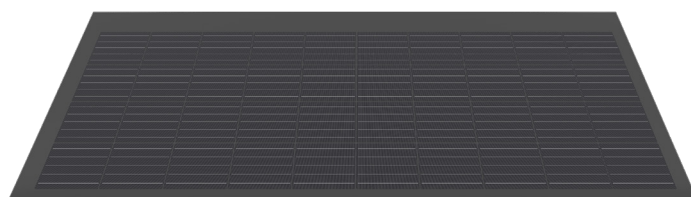


## Panneaux de bordure pour M320-60-b GG LEVEL

### 3337.0418 Swiss Premium M213-4x10-b GG LEVEL

Puissance nominale (Pmpp)	213 Wp
Tension nominale (Umpp)	22.4 V
Courant nominal (Impp)	9.51 A
Tension à vide (Uoc)	26.7 V
Courant de court-circuit (Isc)	10.47 A
Nombre de cellules (matrice)	40 (4x 10)
Dimensions (LxIxH) ±3.0 mm	780x1695x8 mm
Dimensions modulaires (LxI)	696x1700 mm
Poids	23.1 kg

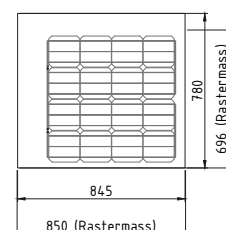
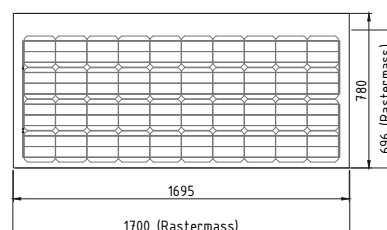
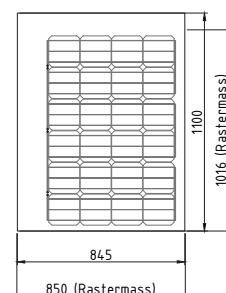
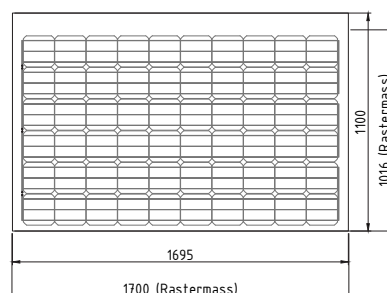


### 3337.0419 Swiss Premium M128-6x4-b GG LEVEL

Puissance nominale (Pmpp)	128 Wp
Tension nominale (Umpp)	13.5 V
Courant nominal (Impp)	9.51 A
Tension à vide (Uoc)	16.0 V
Courant de court-circuit (Isc)	10.47 A
Nombre de cellules (matrice)	24 (6x 4)
Dimensions (LxIxH) ±3.0 mm	1100x845x8 mm
Dimensions modulaires (LxI)	1016x850 mm
Poids	16.3 kg

### 3337.0420 Swiss Premium M85-4x4-b GG LEVEL

Puissance nominale (Pmpp)	85 Wp
Tension nominale (Umpp)	9.0 V
Courant nominal (Impp)	9.51 A
Tension à vide (Uoc)	10.7 V
Courant de court-circuit (Isc)	10.47 A
Nombre de cellules (matrice)	16 (4x 4)
Dimensions (LxIxH) ±3.0 mm	780x845x8 mm
Dimensions modulaires (LxI)	696x850 mm
Poids	11.5 kg



#### Variantes du produit Boîte de connexion à droite (vue de dessus)

3337.0422 Swiss Premium M213-4x10-b GG LEVEL Boîte D

3337.0423 Swiss Premium M128-6x4-b GG LEVEL Boîte D

3337.0424 Swiss Premium M85-4x4-b GG LEVEL Boîte D

#### Panneaux spéciaux sur mesure

3337.0251 Panneau spécial LEVEL Cat. 1 actif / complexité: simple

3337.0248 Panneau spécial LEVEL Cat. 2 actif / complexité: moyenne

3337.0249 Panneau spécial LEVEL Cat. 3 actif / complexité: grande

3337.0250 Panneau spécial LEVEL Cat. 4 passif / complexité: grande

Les panneaux de bordure sont électriquement compatibles avec le panneau de base (60 cellules) correspondant. Pour des raisons techniques de production il n'est pas exclu que, malgré le plus grand soin, les caractéristiques de surface ou l'aspect visuel des couleurs puissent différer de ceux du panneau de base.

STC (Standard Test Conditions): irradiation 1000 W/m<sup>2</sup>, température de la cellule 25°C, AM 1.5  
Tolérances de mesure ±3 % (Pmpp); ±10 % (Umpp, Impp, Uoc, Isc)



**Remarque:** Les instructions de la notice d'installation doivent impérativement être respectées. De plus amples informations sur l'utilisation autorisée des produits figurent dans la notice d'installation ou peuvent être demandées auprès du service technique.

E-mail: [info@megasol.ch](mailto:info@megasol.ch)  
Hotline: +41 62 919 90 90  
[www.megasol.ch](http://www.megasol.ch)



Partenaire Megasol

Sous réserve d'erreurs et de modifications techniques.  
© Megasol Energie SA | Version: 08/2019