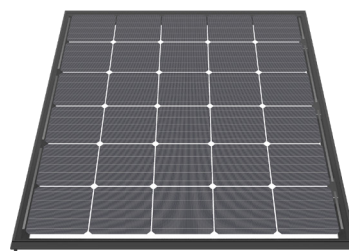


## Panneaux de bordure pour M310-60-t GG NICER 2

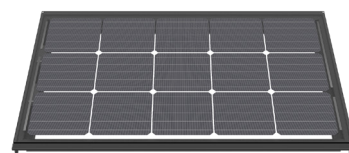
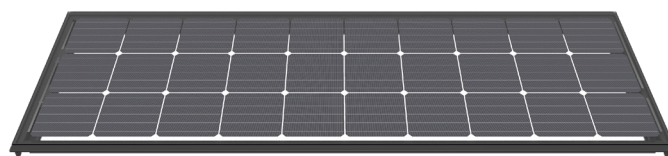
### 3338.0879 Swiss Premium M155-6x5-t GG NICER 2

Puissance nominale (Pmpp)	155 Wp
Tension nominale (Umpp)	16.4 V
Courant nominal (Impp)	9.47 A
Tension à vide (Uoc)	19.5 V
Courant de court-circuit (Isc)	9.81 A
Nombre de cellules (matrice)	30 (6x 5)
Dimensions (LxIxH) ± 3.0 mm	1045x858x60 mm
Dimensions modulaires (LxI)	1016x863 mm
Poids	19.5 kg



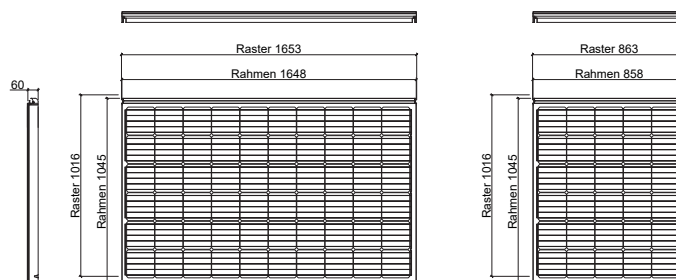
### 3338.0878 Swiss Premium M155-3x10-t GG NICER 2

Puissance nominale (Pmpp)	155 Wp
Tension nominale (Umpp)	16.4 V
Courant nominal (Impp)	9.47 A
Tension à vide (Uoc)	19.5 V
Courant de court-circuit (Isc)	9.81 A
Nombre de cellules (matrice)	30 (3x 10)
Dimensions (LxIxH) ± 3.0 mm	577x1648x60 mm
Dimensions modulaires (LxI)	548x1653 mm
Poids	20.5 kg



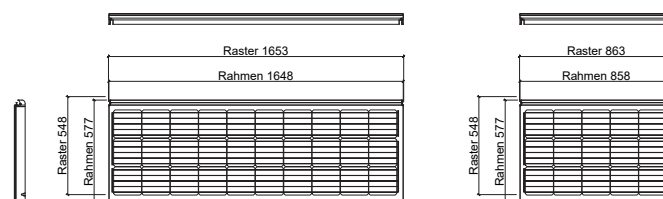
### 3338.0880 Swiss Premium M77-3x5-t GG NICER 2

Puissance nominale (Pmpp)	77 Wp
Tension nominale (Umpp)	8.2 V
Courant nominal (Impp)	9.47 A
Tension à vide (Uoc)	9.7 V
Courant de court-circuit (Isc)	9.81 A
Nombre de cellules (matrice)	15 (3x 5)
Dimensions (LxIxH) ± 3.0 mm	577x858x60 mm
Dimensions modulaires (LxI)	548x863 mm
Poids	11.5 kg



### Panneaux spéciaux sur mesure

3338.0991 Panneau spécial NICER Cat. 1	actif / complexité: simple
3338.0992 Panneau spécial NICER Cat. 2	actif / complexité: moyenne
3338.0993 Panneau spécial NICER Cat. 3	actif / complexité: grande
3338.0994 Panneau spécial NICER Cat. 4	passif / complexité: grande



E-mail: [info@megasol.ch](mailto:info@megasol.ch)  
 Hotline: +41 62 919 90 90  
[www.megasol.ch](http://www.megasol.ch)



Les panneaux de bordure sont électriquement compatibles avec le panneau de base (60 cellules) correspondant. Pour des raisons techniques de production il n'est pas exclu que, malgré le plus grand soin, les caractéristiques de surface ou l'aspect visuel des couleurs puissent différer de ceux du panneau de base.

STC (Standard Test Conditions): irradiation 1000 W/m<sup>2</sup>, température de la cellule 25°C, AM 1.5  
 Tolérances de mesure ± 3 % (Pmpp); ± 10 % (Umpp, Impp, Uoc, Isc)



**Remarque:** Les instructions de la notice d'installation doivent impérativement être respectées. De plus amples informations sur l'utilisation autorisée des produits figurent dans la notice d'installation ou peuvent être demandées auprès du service technique.

Partenaire Megasol

Sous réserve d'erreurs et de modifications techniques.  
 © Megasol Energie SA | Version: 03/2019