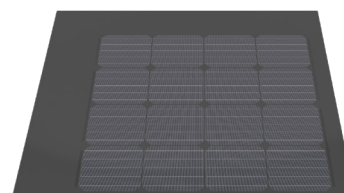
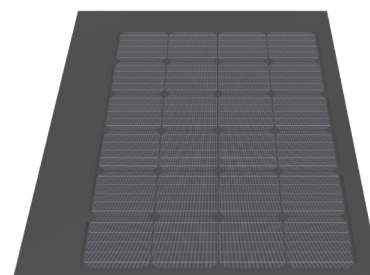
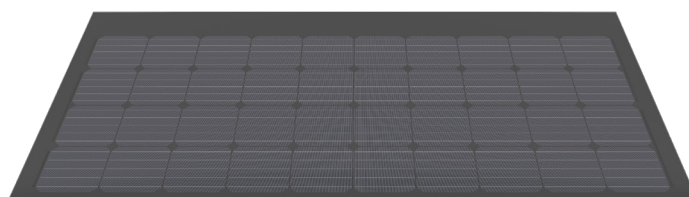


Panneaux de bordure pour M310-60-b GG LEVEL

3337.0405 Swiss Premium M207-4x10-b GG LEVEL

Puissance nominale (Pmpp)	207 Wp
Tension nominale (Umpp)	21.9 V
Courant nominal (Impp)	9.47 A
Tension à vide (Uoc)	26.1 V
Courant de court-circuit (Isc)	9.81 A
Nombre de cellules (matrice)	40 (4x 10)
Dimensions (LxIxH) ±3.0 mm	780x1695x8 mm
Dimensions modulaires (LxI)	696x1700 mm
Poids	23.1 kg

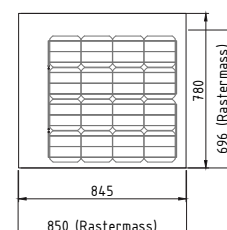
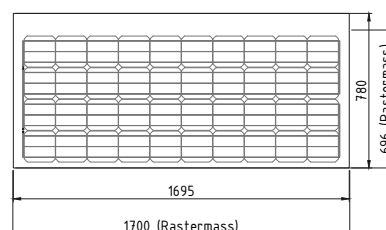
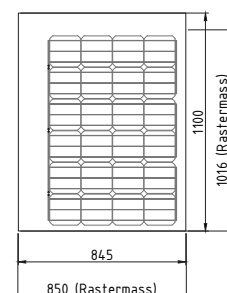
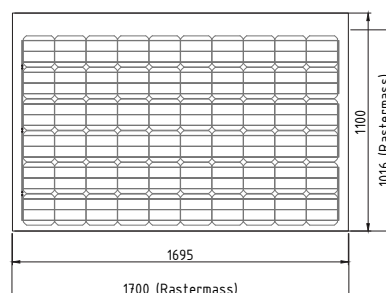


3337.0409 Swiss Premium M124-6x4-b GG LEVEL

Puissance nominale (Pmpp)	124 Wp
Tension nominale (Umpp)	13.1 V
Courant nominal (Impp)	9.47 A
Tension à vide (Uoc)	15.6 V
Courant de court-circuit (Isc)	9.81 A
Nombre de cellules (matrice)	24 (6x 4)
Dimensions (LxIxH) ±3.0 mm	1100x845x8 mm
Dimensions modulaires (LxI)	1016x850 mm
Poids	16.3 kg

3337.0413 Swiss Premium M83-4x4-b GG LEVEL

Puissance nominale (Pmpp)	83 Wp
Tension nominale (Umpp)	8.8 V
Courant nominal (Impp)	9.47 A
Tension à vide (Uoc)	10.5 V
Courant de court-circuit (Isc)	9.81 A
Nombre de cellules (matrice)	16 (4x 4)
Dimensions (LxIxH) ±3.0 mm	780x845x8 mm
Dimensions modulaires (LxI)	696x850 mm
Poids	11.5 kg



Variantes du produit Boîte de connexion à droite (vue de dessus)

3337.0275 Swiss Premium M207-4x10-b GG LEVEL Boîte D

3337.0279 Swiss Premium M124-6x4-b GG LEVEL Boîte D

3337.0283 Swiss Premium M83-4x4-b GG LEVEL Boîte D

Panneaux spéciaux sur mesure

3337.0251 Panneau spécial LEVEL Cat. 1 actif / complexité: simple

3337.0248 Panneau spécial LEVEL Cat. 2 actif / complexité: moyenne

3337.0249 Panneau spécial LEVEL Cat. 3 actif / complexité: grande

3337.0250 Panneau spécial LEVEL Cat. 4 passif / complexité: grande

Les panneaux de bordure sont électriquement compatibles avec le panneau de base (60 cellules) correspondant. Pour des raisons techniques de production il n'est pas exclu que, malgré le plus grand soin, les caractéristiques de surface ou l'aspect visuel des couleurs puissent différer de ceux du panneau de base.

STC (Standard Test Conditions): irradiation 1000 W/m², température de la cellule 25°C, AM 1.5
Tolérances de mesure ±3 % (Pmpp); ±10 % (Umpp, Impp, Uoc, Isc)



Remarque: Les instructions de la notice d'installation doivent impérativement être respectées. De plus amples informations sur l'utilisation autorisée des produits figurent dans la notice d'installation ou peuvent être demandées auprès du service technique.

E-mail: info@megasol.ch
Hotline: +41 62 919 90 90
www.megasol.ch



Partenaire Megasol

Sous réserve d'erreurs et de modifications techniques.
© Megasol Energie SA | Version: 03/2019