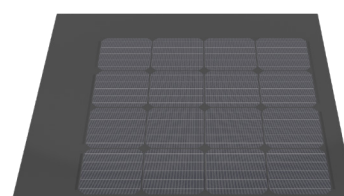
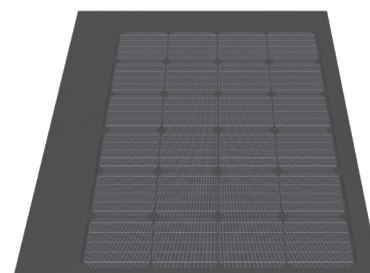
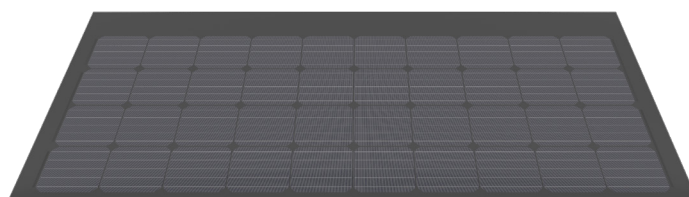


Randmodule zu M310-60-b GG LEVEL

3337.0405 Swiss Premium M207-4x10-b GG LEVEL

Nennleistung (Pmpp)	207 Wp
Nennspannung (Umpp)	21.9 V
Nennstrom (Impp)	9.47 A
Leerlaufspannung (Uoc)	26.1 V
Kurzschlussstrom (Isc)	9.81 A
Anzahl Zellen (Matrix)	40 (4x 10)
Abmessungen (LxBxH) ±3.0 mm	780x1695x8 mm
Rastermass (LxB)	696x1700 mm
Gewicht	23.1 kg

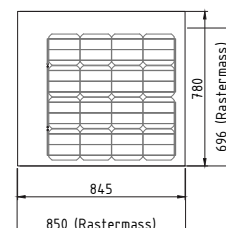
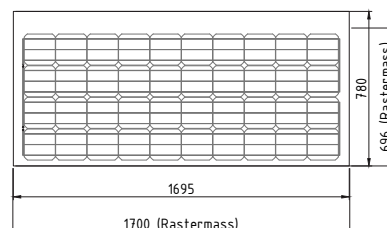
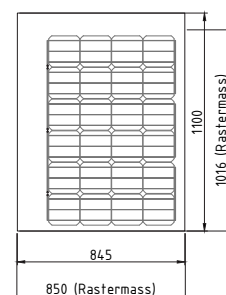
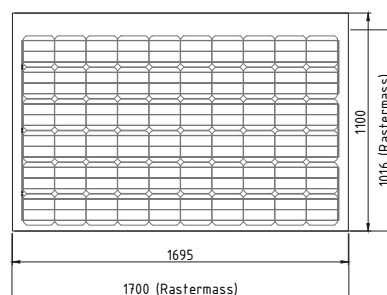


3337.0409 Swiss Premium M124-6x4-b GG LEVEL

Nennleistung (Pmpp)	124 Wp
Nennspannung (Umpp)	13.1 V
Nennstrom (Impp)	9.47 A
Leerlaufspannung (Uoc)	15.6 V
Kurzschlussstrom (Isc)	9.81 A
Anzahl Zellen (Matrix)	24 (6x 4)
Abmessungen (LxBxH) ±3.0 mm	1100x845x8 mm
Rastermass (LxB)	1016x850 mm
Gewicht	16.3 kg

3337.0413 Swiss Premium M83-4x4-b GG LEVEL

Nennleistung (Pmpp)	83 Wp
Nennspannung (Umpp)	8.8 V
Nennstrom (Impp)	9.47 A
Leerlaufspannung (Uoc)	10.5 V
Kurzschlussstrom (Isc)	9.81 A
Anzahl Zellen (Matrix)	16 (4x 4)
Abmessungen (LxBxH) ±3.0 mm	780x845x8 mm
Rastermass (LxB)	696x850 mm
Gewicht	11.5 kg



Produktvarianten Anschlussdose rechts (von oben betrachtet)

3337.0275 Swiss Premium M207-4x10-b GG LEVEL Dose R

3337.0279 Swiss Premium M124-6x4-b GG LEVEL Dose R

3337.0283 Swiss Premium M83-4x4-b GG LEVEL Dose R

Sondermodule auf Mass

3337.0251 LEVEL Sondermodul Kat. 1 Elektrisch aktiv / Komplexität: einfach

3337.0248 LEVEL Sondermodul Kat. 2 Elektrisch aktiv / Komplexität: mittel

3337.0249 LEVEL Sondermodul Kat. 3 Elektrisch aktiv / Komplexität: schwer

3337.0250 LEVEL Sondermodul Kat. 4 Elektrisch passiv / Komplexität: schwer

Randmodule sind elektrisch kompatibel mit dem entsprechenden 60-zelligen Grundmodul. Aus produktionstechnischen Gründen ist trotz grösster Sorgfalt nicht auszuschliessen, dass Oberflächeneigenschaften oder die optische Farbwirkung vom Grundmodul abweichen.

STC (Standard Test Conditions): Einstrahlung 1000 W/m², Zelltemperatur 25°C, AM 1.5
Messtoleranzen ±3 % (Pmpp); ±10 % (Umpp, Impp, Uoc, Isc)



Hinweis: Den Anweisungen in der Installationsanleitung ist unbedingt Folge zu leisten. Weitere Informationen zur freigegebenen Nutzung der Produkte sind der Installationsanleitung zu entnehmen oder können beim Technischen Service erfragt werden.

E-Mail: info@megasol.ch
Hotline: +41 62 919 90 90
www.megasol.ch



Megasol-Partner

Irrtümer und technische Änderungen vorbehalten.
© Megasol Energie AG | Version: 03/2019