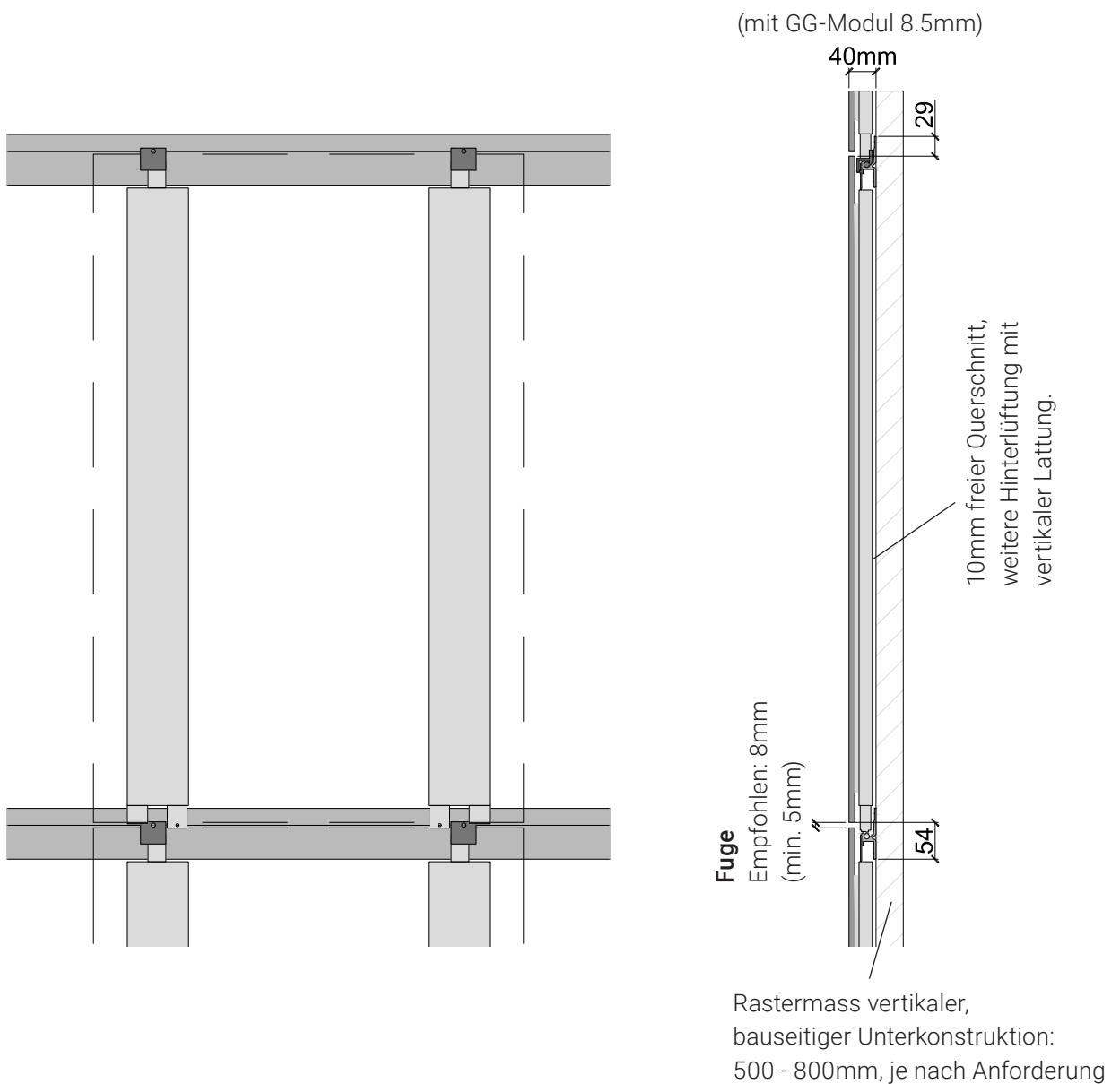


Standardmontage:

Sichern und justieren in der horizontalen Fuge.

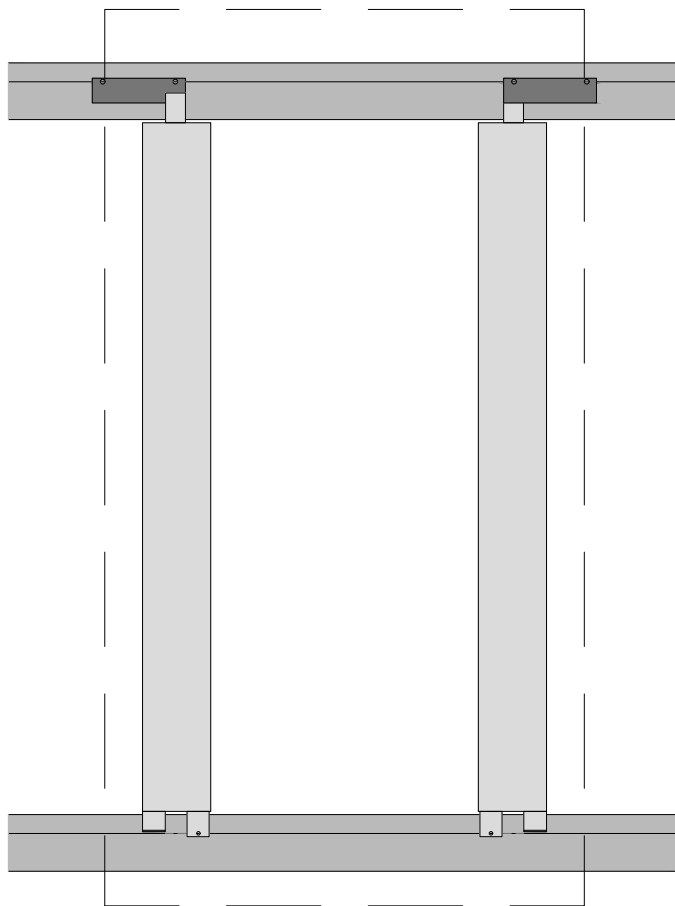


Hinweis:

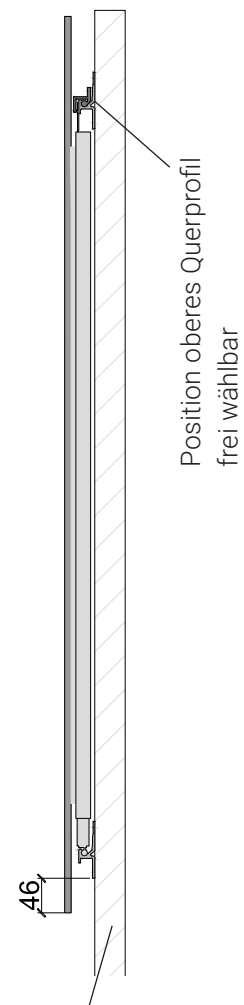
Das FAST Fassadensystem wird projektspezifisch ausgelegt. Statik ist Sache des Unternehmers.

versetzte Montage:

Sichern in der vertikalen Fuge,
justieren von hinten.



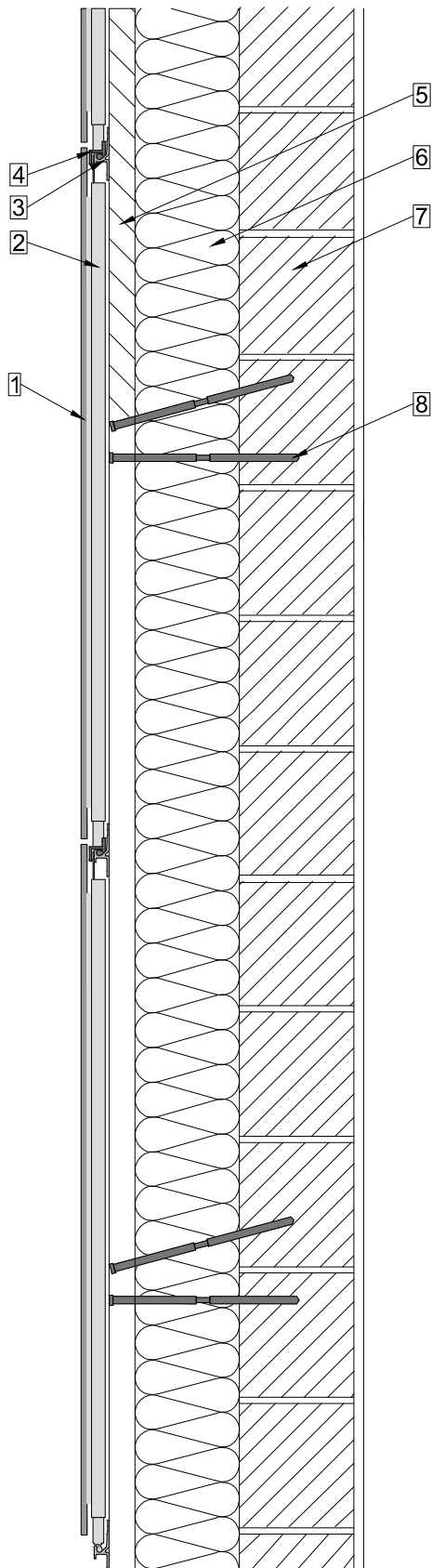
Je nach Bedarf können beide
Querprofile oder nur ein Querprofil
versetzt werden.



Rastermass vertikaler,
bauseitiger Unterkonstruktion:
500 - 800mm, je nach Anforderung

Hinweis:

Das FAST Fassadensystem wird projektspezifisch ausgelegt.
Statik ist Sache des Unternehmers.



- 1 Megasol Glas-Glas Modul 8.5mm
- 2 FAST Backrail
- 3 FAST Querprofil
- 4 FAST Schiebesicherung
- 5 Vertikale Lattung, bauseits, Hinterlüftung
- 6 Dämmung
- 7 Tragwerk
- 8 Sicherheits-Distanzschraube

Schraubenempfehlung

A4 | 1:10 | 15.10.18

© Megasol

**Zugkräfte pro m2 (Windsog und Eigengewicht)
an Orten ohne besonders starken Winde: 2500N**

**Auszugkräfte (herausziehen)
in Kantholz (Nadelholz)
Festigkeitsklasse C24**

Bossard Halbrund-Spanplattenschrauben SPAX
BN 21237, Durchmesser d1 = 5mm
Kopfstärke k max. = 3.4mm
Länge L = 40mm
Schraubendrehereinsatz: Innensechsrund T-Star plus

--> 43N/mm Einschraubtiefe
--> 35mm in Holz --> 1505 N pro Schraube

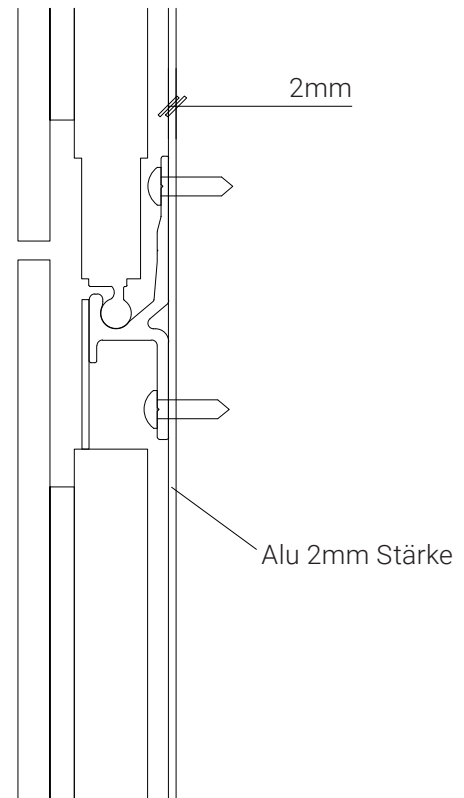
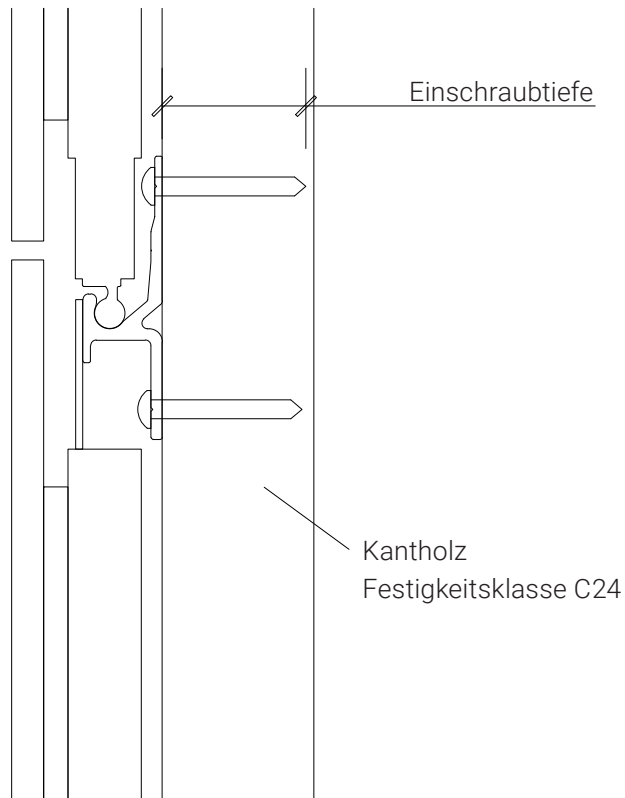
--> Wir empfehlen 4 Schrauben pro 1m2 Modul

Auszugkräfte (herausziehen) in 2mm Alu

Bossard Linsen-Bohrschrauben ecosyn MRX
BN 14727, Durchmesser d1 = 4.8 mm
Kopfstärke k max. = 3.55 mm
Länge L = XYmm
Schraubendrehereinsatz: Kreuzschlitz Pozidriv Form Z

--> 1260N pro Schraube

--> Wir empfehlen 4 Schrauben pro 1m2 Modul



Bitte beachten:

Dies ist eine Empfehlung für durchschnittliche Anwendungen.
Projektspezifische Statik ist Sache des Unternehmers.