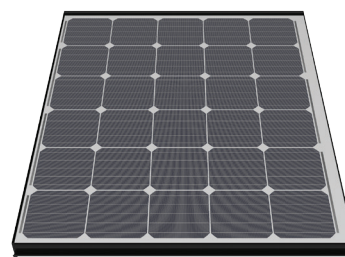


## Panneaux de bordure pour M305-60-w NICER

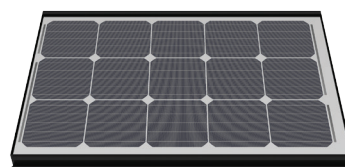
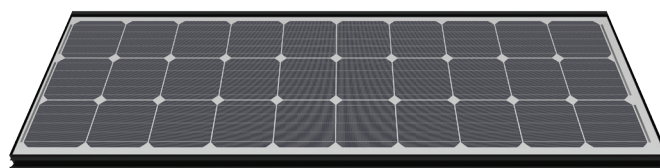
### 3338.0754 Panneau de haute puissance M155-6x5-w NICER

Puissance nominale (Pmpp)	155 Wp
Tension nominale (Umpp)	16.4 V
Courant nominal (Impp)	9.47 A
Tension à vide (Uoc)	19.5 V
Courant de court-circuit (Isc)	9.81 A
Nombre de cellules (matrice)	30 (6x 5)
Dimensions (LxIxH) ± 3.0 mm	1041x858x51 mm
Dimensions modulaires (LxI)	1016x863 mm
Poids	12.6 kg



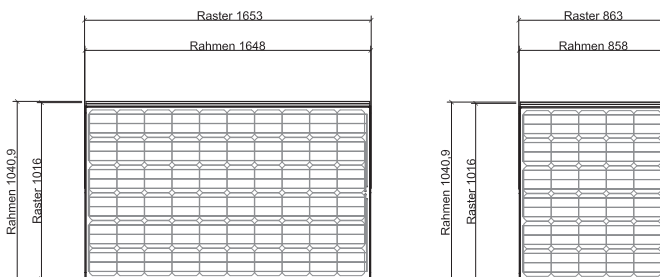
### 3338.0755 Panneau de haute puissance M155-3x10-w NICER

Puissance nominale (Pmpp)	155 Wp
Tension nominale (Umpp)	16.4 V
Courant nominal (Impp)	9.47 A
Tension à vide (Uoc)	19.5 V
Courant de court-circuit (Isc)	9.81 A
Nombre de cellules (matrice)	30 (3x 10)
Dimensions (LxIxH) ± 3.0 mm	573x1648x51 mm
Dimensions modulaires (LxI)	548x1653 mm
Poids	14 kg



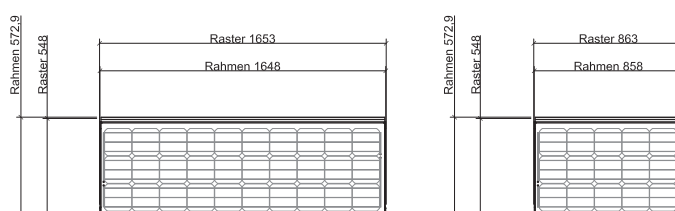
### 3338.0756 Panneau de haute puissance M80-3x5-w NICER

Puissance nominale (Pmpp)	80 Wp
Tension nominale (Umpp)	8.3 V
Courant nominal (Impp)	9.64 A
Tension à vide (Uoc)	9.8 V
Courant de court-circuit (Isc)	10.01 A
Nombre de cellules (matrice)	15 (3x 5)
Dimensions (LxIxH) ± 3.0 mm	573x858x 51 mm
Dimensions modulaires (LxI)	548x863 mm
Poids	9.7 kg



### 3338.0346 Panneau spécial NICER avec cellules

Les cellules solaires sont électriquement actives. Le panneau se différencie par la forme et la taille du panneau solaire standard. Fabrication spéciale selon les besoins du client.



E-mail: [info@megasol.ch](mailto:info@megasol.ch)  
 Hotline: +41 62 919 90 90  
[www.megasol.ch](http://www.megasol.ch)



Les panneaux de bordure sont électriquement compatibles avec le panneau de base (60 cellules) correspondant. Pour des raisons techniques de production il n'est pas exclu que, malgré le plus grand soin, les caractéristiques de surface ou l'aspect visuel des couleurs puissent différer de ceux du panneau de base.

STC (Standard Test Conditions): irradiation 1000 W/m<sup>2</sup>, température de la cellule 25°C, AM 1.5  
 Tolérances de mesure ± 3 % (Pmpp); ± 10 % (Umpp, Impp, Uoc, Isc)



**Remarque:** Les instructions de la notice d'installation doivent impérativement être respectées. De plus amples informations sur l'utilisation autorisée des produits figurent dans la notice d'installation ou peuvent être demandées auprès du service technique.

Partenaire Megasol

Sous réserve d'erreurs et de modifications techniques.  
 © Megasol Energie SA | Version: 09/2017