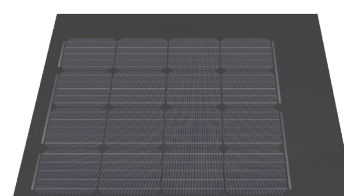
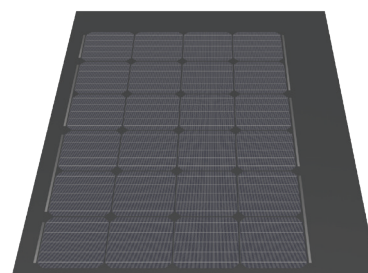
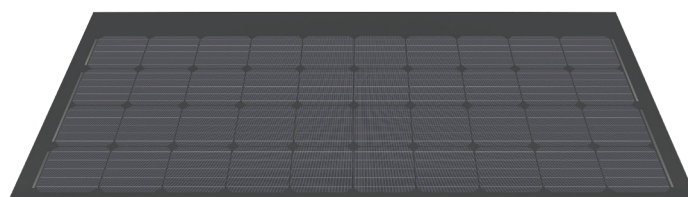


## Panneaux de bordure pour M300-60-b GG LEVEL

### 3337.0241 Swiss Premium M200-4x10-b GG LEVEL

Puissance nominale (Pmpp)	200 Wp
Tension nominale (Umpp)	21.6 V
Courant nominal (Impp)	9.26 A
Tension à vide (Uoc)	25.9 V
Courant de court-circuit (Isc)	9.61 A
Nombre de cellules (matrice)	40 (4x 10)
Dimensions (LxIxH) ± 3.0 mm	780x1695x8 mm
Dimensions modulaires (LxI)	696x1700 mm
Poids	23.1 kg

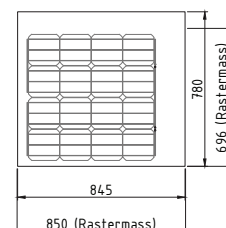
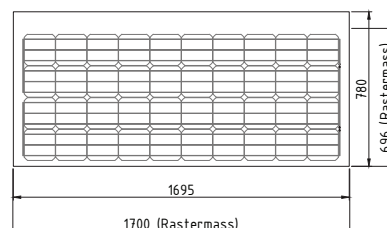
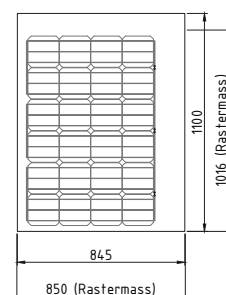
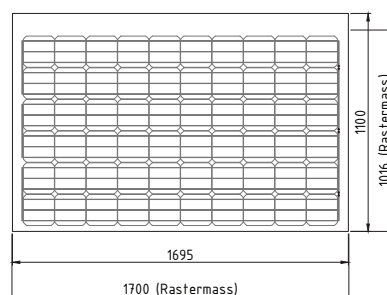


### 3337.0243 Swiss Premium M120-6x4-b GG LEVEL

Puissance nominale (Pmpp)	120 Wp
Tension nominale (Umpp)	13.0 V
Courant nominal (Impp)	9.26 A
Tension à vide (Uoc)	15.6 V
Courant de court-circuit (Isc)	9.61 A
Nombre de cellules (matrice)	24 (6x 4)
Dimensions (LxIxH) ± 3.0 mm	1100x845x8 mm
Dimensions modulaires (LxI)	1016x850 mm
Poids	16.3 kg

### 3337.0245 Swiss Premium M80-4x4-b GG LEVEL

Puissance nominale (Pmpp)	80 Wp
Tension nominale (Umpp)	8.7 V
Courant nominal (Impp)	9.26 A
Tension à vide (Uoc)	10.4 V
Courant de court-circuit (Isc)	9.61 A
Nombre de cellules (matrice)	16 (4x 4)
Dimensions (LxIxH) ± 3.0 mm	780x845x8 mm
Dimensions modulaires (LxI)	696x850 mm
Poids	11.5 kg



### 3337.0210 Panneau spécial LEVEL avec cellules

Les cellules solaires sont électriquement actives. Le panneau se différencie par la forme et la taille du panneau solaire standard. Fabrication spéciale selon les besoins du client.

#### Variantes du produit

Boîte de connexion à gauche (vue de dessus)

3337.0242 Swiss Premium M200-4x10-b GG LEVEL Boîte G

3337.0244 Swiss Premium M120-6x4-b GG LEVEL Boîte G

3337.0246 Swiss Premium M80-4x4-b GG LEVEL Boîte G

E-mail: [info@megasol.ch](mailto:info@megasol.ch)  
 Hotline: +41 62 919 90 90  
[www.megasol.ch](http://www.megasol.ch)



Les panneaux de bordure sont électriquement compatibles avec le panneau de base (60 cellules) correspondant. Pour des raisons techniques de production il n'est pas exclu que, malgré le plus grand soin, les caractéristiques de surface ou l'aspect visuel des couleurs puissent différer de ceux du panneau de base.

STC (Standard Test Conditions): irradiation 1000 W/m<sup>2</sup>, température de la cellule 25°C, AM 1.5  
 Tolérances de mesure ± 3 % (Pmpp); ± 10 % (Umpp, Impp, Uoc, Isc)



**Remarque:** Les instructions de la notice d'installation doivent impérativement être respectées. De plus amples informations sur l'utilisation autorisée des produits figurent dans la notice d'installation ou peuvent être demandées auprès du service technique.

Partenaire Megasol

Sous réserve d'erreurs et de modifications techniques.  
 © Megasol Energie SA | Version: 12/2017