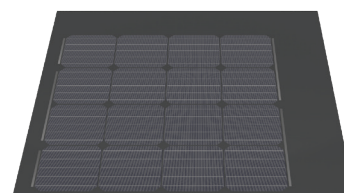
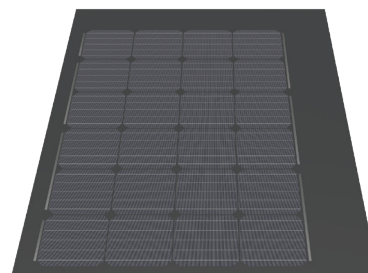
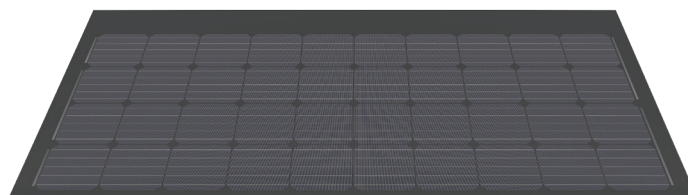


Randmodule zu M300-60-b GG LEVEL

3337.0241 Swiss Premium M200-4x10-b GG LEVEL

Nennleistung (Pmpp)	200 Wp
Nennspannung (Umpp)	21.6 V
Nennstrom (Impp)	9.26 A
Leerlaufspannung (Uoc)	25.9 V
Kurzschlussstrom (Isc)	9.61 A
Anzahl Zellen (Matrix)	40 (4x 10)
Abmessungen (LxBxH) ±3.0 mm	780x1695x8 mm
Rastermass (LxB)	696x1700 mm
Gewicht	23.1 kg

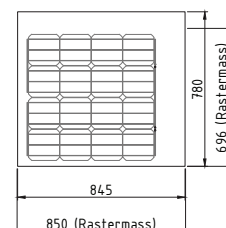
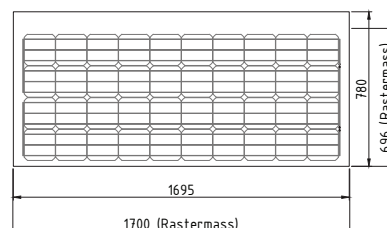
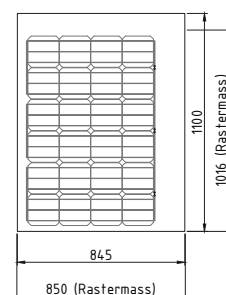
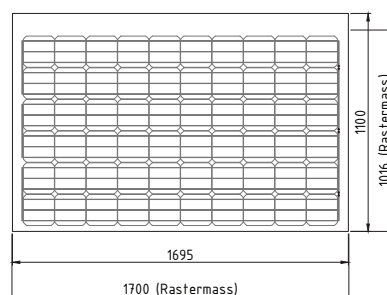


3337.0243 Swiss Premium M120-6x4-b GG LEVEL

Nennleistung (Pmpp)	120 Wp
Nennspannung (Umpp)	13.0 V
Nennstrom (Impp)	9.26 A
Leerlaufspannung (Uoc)	15.6 V
Kurzschlussstrom (Isc)	9.61 A
Anzahl Zellen (Matrix)	24 (6x 4)
Abmessungen (LxBxH) ±3.0 mm	1100x845x8 mm
Rastermass (LxB)	1016x850 mm
Gewicht	16.3 kg

3337.0245 Swiss Premium M80-4x4-b GG LEVEL

Nennleistung (Pmpp)	80 Wp
Nennspannung (Umpp)	8.7 V
Nennstrom (Impp)	9.26 A
Leerlaufspannung (Uoc)	10.4 V
Kurzschlussstrom (Isc)	9.61 A
Anzahl Zellen (Matrix)	16 (4x 4)
Abmessungen (LxBxH) ±3.0 mm	780x845x8 mm
Rastermass (LxB)	696x850 mm
Gewicht	11.5 kg



3337.0210 Spezialmodul LEVEL mit Zellen

Spezialanfertigung mit elektrisch aktiven Solarzellen
In Form und Grösse vom Standard abweichend. Fertigung auf Mass gemäss Kundenwunsch.

Produktvarianten

Anschlussdose links (von oben betrachtet)

3337.0242 Swiss Premium M200-4x10-b GG LEVEL Dose L

3337.0244 Swiss Premium M120-6x4-b GG LEVEL Dose L

3337.0246 Swiss Premium M80-4x4-b GG LEVEL Dose L

E-Mail: info@megasol.ch
Hotline: +41 62 919 90 90
www.megasol.ch



Randmodule sind elektrisch kompatibel mit dem entsprechenden 60-zelligen Grundmodul.
Aus produktionstechnischen Gründen ist trotz grösster Sorgfalt nicht auszuschliessen, dass Oberflächeneigenschaften oder die optische Farbwirkung vom Grundmodul abweichen.

STC (Standard Test Conditions): Einstrahlung 1000 W/m², Zelltemperatur 25°C, AM 1.5
Messtoleranzen ±3 % (Pmpp); ±10 % (Umpp, Impp, Uoc, Isc)



Hinweis: Den Anweisungen in der Installationsanleitung ist unbedingt Folge zu leisten. Weitere Informationen zur freigegebenen Nutzung der Produkte sind der Installationsanleitung zu entnehmen oder können beim Technischen Service erfragt werden.

Megasol-Partner

Irrtümer und technische Änderungen vorbehalten.
© Megasol Energie AG | Version: 12/2017