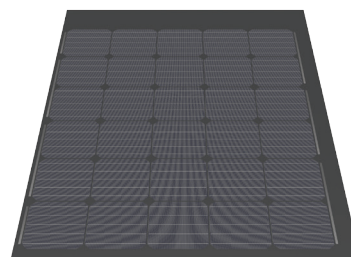


Randmodule zu M300-60-b GG LEVEL

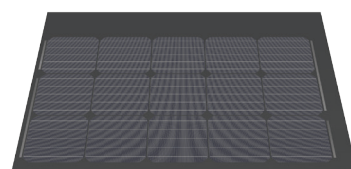
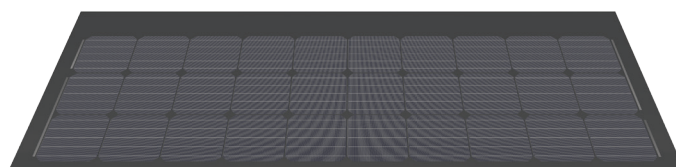
3337.0154 Swiss Premium M150-6x5-b GG LEVEL

Nennleistung (Pmpp)	150 Wp
Nennspannung (Umpp)	16.2 V
Nennstrom (Impp)	9.26 A
Leerlaufspannung (Uoc)	19.4 V
Kurzschlussstrom (Isc)	9.61 A
Anzahl Zellen (Matrix)	30 (6x 5)
Abmessungen (LxBxH) ± 3.0 mm	1100x868x8 mm
Rastermass (LxB)	1016x873 mm
Gewicht	16.7 kg



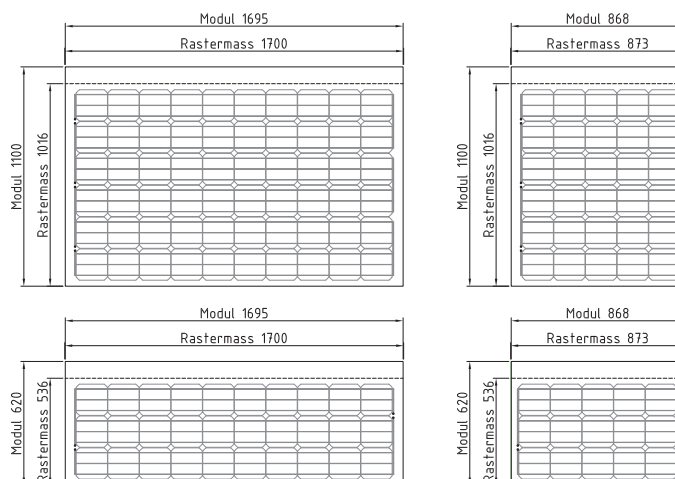
3337.0155 Swiss Premium M150-3x10-b GG LEVEL

Nennleistung (Pmpp)	150 Wp
Nennspannung (Umpp)	16.2 V
Nennstrom (Impp)	9.26 A
Leerlaufspannung (Uoc)	19.4 V
Kurzschlussstrom (Isc)	9.61 A
Anzahl Zellen (Matrix)	30 (3x 10)
Abmessungen (LxBxH) ± 3.0 mm	620x1695x8 mm
Rastermass (LxB)	536x1700 mm
Gewicht	18.4 kg



3337.0156 Swiss Premium M75-3x5-b GG LEVEL

Nennleistung (Pmpp)	75 Wp
Nennspannung (Umpp)	8.1 V
Nennstrom (Impp)	9.26 A
Leerlaufspannung (Uoc)	9.7 V
Kurzschlussstrom (Isc)	9.61 A
Anzahl Zellen (Matrix)	15 (3x 5)
Abmessungen (LxBxH) ± 3.0 mm	620x868x8 mm
Rastermass (LxB)	536x873 mm
Gewicht	9.4 kg



3337.0210 Spezialmodul LEVEL mit Zellen

Spezialanfertigung mit elektrisch aktiven Solarzellen
In Form und Grösse vom Standard abweichend. Fertigung auf Mass gemäss Kundenwunsch.

E-Mail: info@megasol.ch
Hotline: +41 62 919 90 90
www.megasol.ch



Randmodule sind elektrisch kompatibel mit dem entsprechenden 60-zelligen Grundmodul. Aus produktionstechnischen Gründen ist trotz grösster Sorgfalt nicht auszuschliessen, dass Oberflächeneigenschaften oder die optische Farbwirkung vom Grundmodul abweichen.

STC (Standard Test Conditions): Einstrahlung 1000 W/m², Zelltemperatur 25°C, AM 1.5
Messtoleranzen ± 3 % (Pmpp); ± 10 % (Umpp, Impp, Uoc, Isc)



Hinweis: Den Anweisungen in der Installationsanleitung ist unbedingt Folge zu leisten. Weitere Informationen zur freigegebenen Nutzung der Produkte sind der Installationsanleitung zu entnehmen oder können beim Technischen Service erfragt werden.

Megasol-Partner

Irrtümer und technische Änderungen vorbehalten.
© Megasol Energie AG | Version: 09/2017