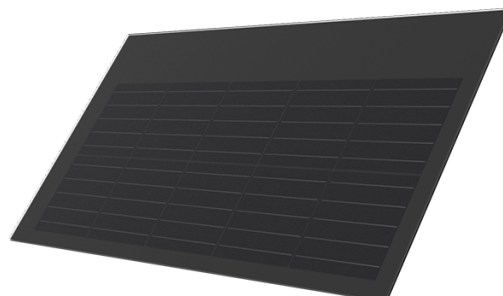


3337.0553

## MATCH Tile M55-10 Full Black

### Eigenschaften

**Glas-Glas / monokristallin full-square / 55 Wp / Full Black / MATCH Indachsystem**



- Made in Deitingen (Schweiz)
- Erfüllt besonders hohe ästhetische Anforderungen
- Widersteht sehr hohen Lasten von Schnee und Wind
- 5-Busbar-Technologie
- Lebensdauer über 50 Jahre dank Glas-Glas-Technologie
- Lückenlose Rückverfolgbarkeit aller Rohmaterialien
- Ideal für anspruchsvolle Dachgeometrien

### Downloads

- [Technisches Datenblatt](#)

### Kompatible Module

- 3337.0549

#### **MATCH Tile M22-4 Full Black**

- 3337.0522

#### **MATCH Tile M45-10 Terracotta**

- 3337.0521

#### **MATCH Tile M18-4 Terracotta**